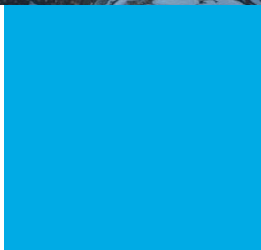


# RETNINGSLINJER FOR INDRETNING AF OLIE-/BENZINUDSKILLERE OG SANDFANG



## I denne folder kan du læse om indretning og etablering af udskilleranlæg – dvs. olie- og benzinudskillere med tilhørende sandfang m.v.

Formålet med folderen er at sikre, at udskilleranlæg indrettes korrekt, så de virker efter hensigten og ikke giver anledning til forurening af jord, grundvand og vandløb eller forringelse af renseanlæggets drift.

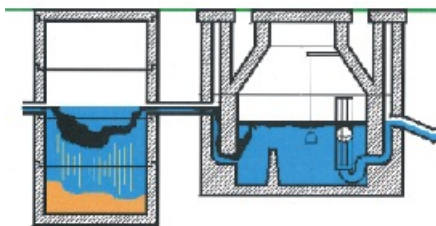


Fig.: Principskitse af sandfang og olie-/benzinudskiller

### FORMÅLET MED UDSKILLERANLÆG

Formålet med at etablere en udskiller er at fjerne olie- og benzinrester fra spildevandet – uanset om det skal ledes til renseanlæg eller til regnvandsystemet. Olie og benzin i spildevandet kan give problemer i både kloak og renseanlæg, og i regnvandssystemet kan det give anledning til forurening af vandløb og Lillebælt.

Det er derfor vigtigt, at virksomheder med olie- og benzinholdigt spildevand har en veldimensioneret olie- og benzinudskiller, og at udskilleren vedligeholdes og tømmes regelmæssigt.

### HVOR ANVENDES UDSKILLERANLÆG?

Der skal være sandfang og olie-/benzinudskiller på afløb fra steder, hvor der under normal drift kan forekomme olie eller benzin i afløbsvandet, eller hvor der er risiko for olie- og benzinspild, f.eks:

- ▶ Påfyldningspladser, hvor der fyldes benzin og dieselolie fra tankvogn til tankanlæg
- ▶ Salgspladser til diesel og benzin og andre pladser, hvor der tankes dieselolie og benzin
- ▶ Benzin- og oliedepoter
- ▶ Værksteder hvor der repareres biler og landbrugsmaskiner m.v.
- ▶ Større garageanlæg
- ▶ Gulvområde ved kedler i større oliefyrede kedelcentraler
- ▶ Vaskepladser til biler og maskiner (erhvervsmæssige)
- ▶ Oplagspladser til jernskrot
- ▶ Større parkeringshuse og -pladser

### HVAD ER ET UDSKILLERANLÆG, OG HVORDAN VIRKER DET?

Et udskilleranlæg består af en olie- og benzinudskiller forbundet med et sandfang samt eventuel magasinbrønd og prøveudtagningsbrønd.

I sandfanget bundfældes tunge partikler som sand m.v. Herved forbedres effektiviteten af selve udskilleren.

Selve udskilleren er i princippet en beholder, der løber olie- og benzinholdigt spildevand igennem.

Beholderens udformning gør, at olien og benzinen tilbageholdes, mens det resterende spildevand ledes videre til det offentlige kloaknet.

### INDRETNING AF NYE UDSKILLERANLÆG

#### OLIE- OG BENZINUOSKILLER

Udskilleren skal være i overensstemmelse med gældende regulativer og vejledende normer (DS 432 - Norm for afløbsinstallationer) og være CE-mærket efter DS/EN 858-1 samt dimensioneret efter DS/EN 858-2.

Desuden skal praksis i Fredericia Kommunes spildevandsplan følges, herunder bl.a. dimensionering efter de oplysninger om dimensionsgivende regnvandsmængde og oliedensitet, der er oplyst i planen. Ved nyetableringer vil der blive stillet krav om, at udskilleren skal være af typen koalescensudskiller, type 1.

Der skal etableres sandfang før udskilleren og prøvetagningsbrønd efter den.

Ved nyanlæg skal der installeres alarm eller automatisk lukkeanordning på olie- og benzinudskillere. Vi anbefaler, at der installeres optisk eller akustisk alarm på udskilleren, så alarmer straks kan ses eller høres, når den går i gang.

Udskilleren skal anbringes i det fri og uden for arealet af en vaske- eller påfyldningsplads.

Udskilleren skal være forsynet med tæt dæksel uden nøglehuller. Dækslet må ikke være fastholdt.

### SANDFANG

Der skal altid etableres sandfang før en olie- og benzinudskiller. Jo større sandfang, des længere opholdstid og derved bedre adskillelse af olie og vand i selve olie- og benzinudskilleren.

- ▶ Sandfanget skal have dykket tilløb.
- ▶ Sandfang skal være placeret, så det er tilgængeligt for tilsyn og tømming.
- ▶ Sandfang skal dimensioneres efter DS/EN 858-2.

### ETABLERING AF UDSKILLERANLÆG

Inden etablering af et udskilleranlæg skal du indhente tilladelse ved Fredericia Kommune. Ofte indgår udskilleranlægget i ansøgningen om tilladelse til at udlede spildevand fra vaskehaller, vaskepladser, værksteder etc.

Du kan sende ansøgningen til kommunen via brev eller mail eller via portalen BOM (Byg og Miljø). Vær opmærksom på, at nogle virksomheder er forpligtet til at søge om tilladelse via BOM.

Ansøgning om etablering af olieudskiller skal som minimum indeholde:

- ▶ En kloaktegning for placering
- ▶ Datablad for sandfang og olieudskiller
- ▶ En beregning af dimensionering af anlægget med oplysning om datagrundlag (spildevandsmængder osv.).

Uddybende oplysninger om ansøgning kan du se på Fredericia Kommunes hjemmeside under Industrispildevand og spildevandstilladelser.



Inden udskilleranlægget tages i brug, skal det tæthedsprøves af en autoriseret kloakmester. Tæthedsprøvningen skal foretages efter DS 455 Norm – dog skal tæthedsprøvningen have en varighed på mindst 1 time.

### DRIFT OG VEDLIGEHOLD

For at udskilleren kan fungere bedst muligt, skal den vedligeholdes og tømmes regelmæssigt. Det er derfor vigtigt, at der er regelmæssigt tilsyn med funktionen af udskilleranlægget, med mængden af materiale i sandfanget og med mængden af olie opsamlet i udskilleren.

Du kan læse mere om god drift og vedligehold af udskilleranlæg i folderen **Drift og vedligehold af olie-/benzinudskillere og sandfang.**

Den handler bl.a. om brug af højtryksrensere og vaske- og rensmidler i forbindelse med udskilleranlæg, tilsyn og kontrol samt tømningsordning for tømnning af udskilleranlæg.

### HVIS DU VIL VIDE MERE

Du kan læse mere om udskilleranlæg og finde kontaktinformation på kommunens hjemmeside [www.fredericia.dk](http://www.fredericia.dk) under Industrispildevand og spildevandstilladelser. Her finder du også henvisning til Fredericia Kommunes Spildevandsplan.

Du er også velkommen til at kontakte os på tlf. 7210 7000.

### NATUR OG MILJØ

Gothersgade 20 · 7000 Fredericia  
Tlf.: 7210 7000 · [kommunen@fredericia.dk](mailto:kommunen@fredericia.dk)  
[www.fredericia.dk](http://www.fredericia.dk)

Fredericia  
Kommune

