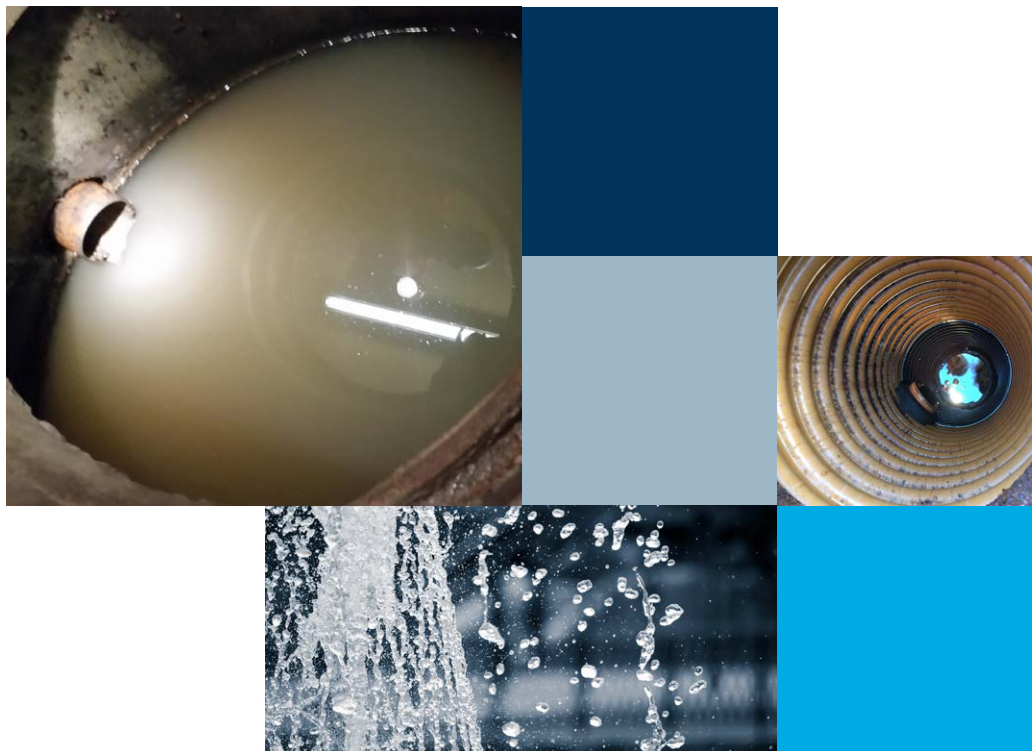


DRIFT OG VEDLIGEHOLD AF OLIE-/BENZINUDSKILLERE OG SANDFANG





I denne folder kan du læse om drift og vedligehold af olie- og benzinudskillere med tilhørende sandfang.

Formålet er at vejlede om, hvordan du bedst sikrer, at din olie- og benzinudskiller og sandfang ikke giver anledning til forurening af jord og grundvand, tilstopning af kloaksystemet eller forringelse af renseanlæggets drift.

Sandfang og olie-/benzinudskiller betragtes som et samlet system og kaldes herefter for udskilleren.

DAGLIG DRIFT

For at jeres udskiller skal fungere bedst muligt, skal den vedligeholdes og tømmes regelmæssigt. Drift og vedligehold skal udføres efter leverandørens anvisninger.

ANSVAR

Det kan være en god idé, at I blandt jeres medarbejdere har én, som har ansvaret for de praktiske opgaver med inspektion og tømning af udskilleren.

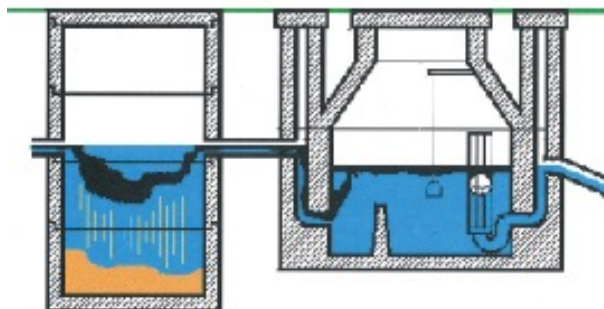
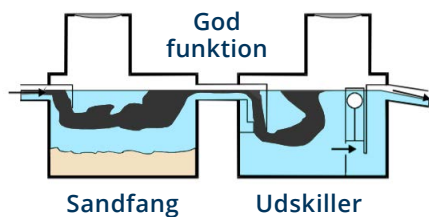


Fig.: Principskitse af sandfang og olie-/benzinudskiller



GOD DRIFT

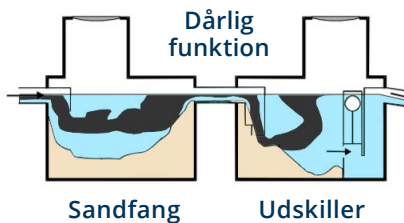
Det olieholdige spildevand ledes til udskilleren, hvor olien udskilles. En olieudskiller i god drift vil adskille olie og vand i to lag. Olien vil flyde oven på vandet og forblive i olieudskilleren, og det resterende næsten olie-frie spildevand løber videre i kloakken til rensningsanlægget.



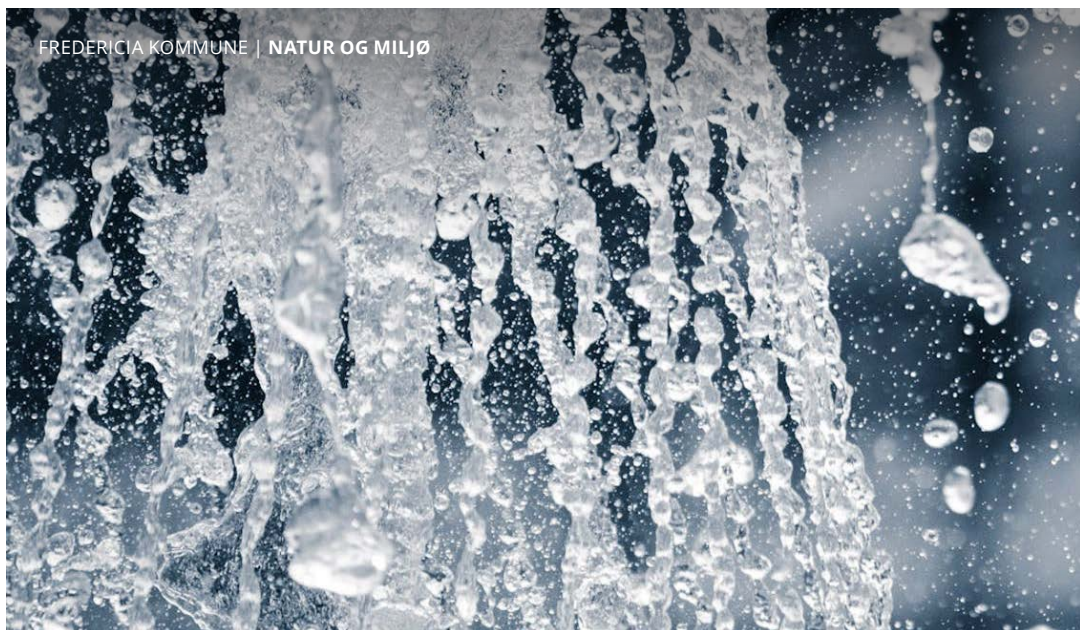
Øget opholdstid i udskilleren giver bedre mulighed for adskillelse i udskilleren, da blandingen af olie og vand får længere tid til at skille ad. Tilstrækkelig opholdstid i udskilleren er en forudsætning for god drift.

DÅRLIG DRIFT

Hvis olie og vand ikke kan nå at adskilles i olieudskilleranlægget, ledes olien til i kloaksystemet i stedet for at blive opsamlet. *Se fig. herunder:*



En olie- og benzinudskiller betyder ikke, at I ubegrænset kan lede olieholdigt spildevand gennem udskilleren. I skal altid begrænse tilledningen af olie mest muligt. Hæld aldrig olieaffald til/i udskilleren.



NEDSAT EFFEKT VED HØJTRYKSENS OG RENSEMIDLER

Virningen af jeres udskiller kan blive ødelagt eller forringet, hvis I anvender højtryksrensere eller vaske- og rensedmidler:

- ▶ **Ved højtryksrensning** slås olien i spildevandet i stykker, og der dannes en blanding af olie og vand, der kan være svær at skille igen. Spildevandet bliver ofte gråhvidt. Jo højere tryk, der spules med, desto mindre bliver oliepartiklerne, og jo længere opholdstid kræves der.

I kan reducere den uønskede virkning ved at sænke trykket på højtryksrenseren.

- ▶ **Rense- og vaskemidler** gør oliepartiklerne blandbare med vand. Det er derfor svært at skille vand og olie igen, og olieudskillerens effektivitet nedsættes.

Benyt så vidt muligt varmt vand i stedet for vaske- og rensedmidler.

Motorrens kan fremkalde en kemisk emulsion (olien blandes med vandet). Særligt opløsningsmiddelbaserede rensedmidler ødelægger olieudskillerens funktion.

Vi anbefaler, at man anvender vandbaserede rensedmidler, hvis varmt vand ikke kan klare rensedopgaven.

Vaskevand fra manuel gulvvask eller fra maskinvask må som udgangspunkt ikke hældes i afløb, der er tilsluttet en olieudskiller.



VASKE- OG RENSEMIDLERNES SPALTNINGSTID

Nogle gange er der på leverandørens deklaration eller datablad for vaske-/rensemidlet anført "spaltningstid". Jo kortere spaltningstiden er, desto hurtigere skilles vand og olie igen. For at udskilleren virker ved anvendelse af vaske-/rensemidlet, skal vaske-/rensemidlets spaltningstid være mindre end opholdstiden i udskilleren.

Der findes vaske- og rensemidler på markedet, som gør, at olie- og benzinudskilleren kan nå at udskille olien/ benzinen uden længere opholdstid.

PRØV SELV

Test selv jeres vaske-/rensemiddel og få en fornemmelse af, hvor lang tid det tager, inden olie og vand skilles, når der er tilsat vaske-/rensemiddel (sæbe):

1. Fyld vand i en flaske. Hæld ca. 5 mm olie i og se, hvordan olien ret hurtigt flyder ovenpå vandet.
2. Tilsæt nogle få dråber vaske-/rensemiddel og ryst flasken godt – så simulerer du en vask
3. Lad flasken stå i ca. 6 minutter
4. Flyder olien nu oven på vandet igen?
 - ▶ Hvis ja, er alt sandsynligvis i orden
 - ▶ Hvis nej, virker din udskiller ikke sammen med denne type vaske-/rensemiddel. Kontakt din leverandør og hør hvilke alternativer med bedre spaltningstid, der findes.

KONTROL OG TØMNING AF UDSKILLER

Både olie- og benzinudskilleren og sandfanget skal efterses, vedligeholdes og tømmes regelmæssigt, for at udskilleren virker efter hensigten.

Alle virksomheder i Fredericia Kommune er omfattet af kommunens regulativ for erhvervsaffald. Kontrol og tømning af jeres udskiller skal ske efter dette regulativ.

KONTROL MED OLIE/BENZIN-UDSKILLER

Det er brugerens pligt at kontrollere, at olie- og benzinudskilleren ikke overfyldes.

Man kan f.eks. kontrollere udskilleren på en af følgende måder:

- ▶ Ved at få monteret en lagtykkelsesalarm
- ▶ Ved at anvende en pejlestok med en vandsøgepasta
- ▶ Ved en elektronisk pejling

Der kan almindeligvis ikke kontrolleres for emulgeret olie.

KONTROL AF SANDFANG

Når du skal efterses dit sandfang, kan du gøre det på én af følgende måder

- ▶ Ved at montere en niveaumåler
- ▶ Ved at bruge en speciel niveau-pejlestok som på skitsen.

Det kan være en god idé at føre en driftsjournal over udskilleren.

Skemaet til højre viser et eksempel på en enkel driftsjournal.

HVEM TØMMER UDSKILLEREN?

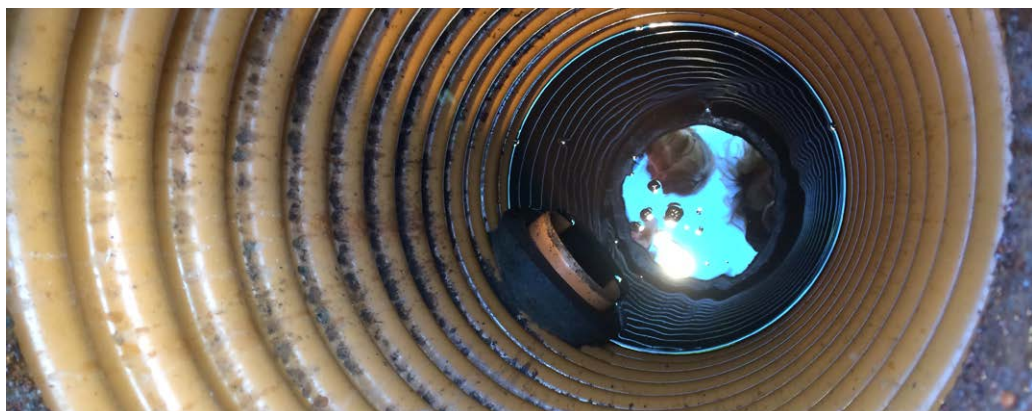
Alle virksomheder i Fredericia Kommune med udskiller skal som udgangspunkt være tilmeldt den kommunale tømningsordning for udskillere. Ordningen administreres og drives af MOTAS I/S.

Hvis I ønsker, at et andet firma end MOTAS I/S servicerer og tømmer jeres udskiller, kan I søge om fritagelse fra MOTAS I/S' tømningsordning. I vil så som ejer og bruger af anlægget få pålagt flere krav omkring kontrol og tømning af udskilleranlægget.

Hvis I søger fritagelse fra MOTAS I/S tømningsordning, skal I samtidig søge om spildevandstilladelse. Både ansøgning om fritagelse og ansøgning om spildevandstilladelse sendes til kommunen@fredericia.dk

Ansøgningsskemaer og yderligere oplysninger findes på Fredericia Kommunes hjemmeside www.fredericia.dk under Industrispildevand og spildevandstilladelser.

Dato			
Olielag i udskiller (cm)			
Sandlag i sandfang (cm)			
Kontrol flydelukke og alarm			
Kontrol udført af			
Dato for tømning af udskiller			
Dato for tømning af sandfang			



HVOR OFTE SKAL UDSKILLEREN TØMMES?

Når en udskiller er tilmeldt den kommunale tømningsskema, kommer MOTAS mindst én gang om året og kontrollerer udskilleren.

- ▶ Som udgangspunkt tømmer MOTAS I/S olie- og benzinudskilleren hvert år og bundtømmer hvert tredje år.
- ▶ Hvis **olie- og benzinudskilleren** har opsamlet 70% eller mere af sin normerede kapacitet, skal der bestilles ekstra tømning; det gælder både i forbindelse med MOTAS I/S' årlige kontroller og ved jeres løbende vedligehold og kontrol af udskilleren. Ekstra tømninger ved MOTAS I/S bestilles på telefon 7592 9001 eller 7620 1300.

- ▶ Hvor ofte **sandfanget** skal tømmes afhænger af, hvad og hvor meget I leder til sandfanget. Det er som virksomhed jeres pligt at sørge for, at sandfanget efterses regelmæssigt og tømmes efter behov.

- ▶ For at det kan fungere optimalt, skal sandfanget tømmes, når det er halvt fyldt eller derover.

BORTSKAFFELSE AF SAND FRA UDSKILLERANLÆG

En stor del af olien bindes til sand, jord m.m. og der kan derfor være betydelige mængder olie i sandfanget. Indholdet af sandfang, som er placeret før en olie- og benzinudskiller, skal bortskaffes som farligt affald.

VIGTIGT: HUSK VAND!

Før udskilleren tages i brug efter en tømning, skal den fyldes med rent vand. Det er dig, der som bruger af udskilleren skal sørge for, at der er vand i anlægget, inden det tages i brug efter en

tømning. Udskilleren skal fyldes, indtil der kommer vand ud af udløbsledningen. Husk at kontrollere om den automatiske flydelukke flyder frit.

I denne folder kan du læse om drift og vedligehold af olie- og benzinudskillere med tilhørende sandfang.

Supplerende oplysninger om indretning og etablering af udskillere findes i folderen Retningslinjer for indretning af olie-/benzinudskillere og sandfang.

HVIS DU VIL VIDE MERE

Du kan læse mere på kommunens hjemmeside www.fredericia.dk
Du er også velkommen til at kontakte os, hvis du har spørgsmål.

NATUR OG MILJØ

Gothersgade 20 · 7000 Fredericia
Tlf.: 7210 7000 · kommunen@fredericia.dk
www.fredericia.dk

Fredericia
Kommune

