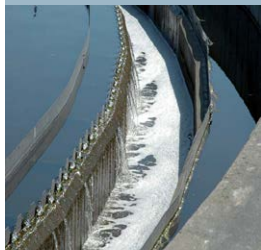


SPILDEVAND FRA VIRKSOMHEDER

SÅDAN FÅR DU
TILLADELSE
TIL AT UDLEDE
SPILDEVAND
TIL KLOAK



I denne folder kan du læse om, hvornår og hvordan virksomheder skal søge om tilladelse til udledning af spildevand.

SPILDEVAND

Spildevand fra en virksomhed kan bestå af processpildevand, sanitært spildevand og regnvand:

- ▶ **Processpildevand** er spildevand fra virksomhedens produktion og drift og de aktiviteter, der er knyttet dertil, f.eks. rengøring.
- ▶ **Sanitært spildevand** er spildevand fra toiletter, baderum, kantiner og køkkener. Dog betragtes spildevand fra erhvervskøkkener som processpildevand.
- ▶ **Regnvand** er afstrømning af regn fra tage, veje og befæstede arealer. Dog betragtes regnvand fra vaskepladser, tankningspladser, skrotpladser m.v., hvor regnvandet kan indeholde andre stoffer, end der normalt er i regnvand, som processpildevand.

Denne folder handler om afledning af **processpildevand** til offentlig kloak - og hvordan man søger og får en tilladelse til tilslutning til offentlig kloak.

HVORFOR SKAL VIRKSOMHEDER HAVE EN TILSLUTNINGSTILLADELSE?

Tilslutning af processpildevand fra virksomheder til offentlig kloak kræver efter Miljøbeskyttelseslovens kapitel 4 en tilslutningstilladelse fra kommunen.

Tilladelsen skal sikre:

- ▶ At der ikke udledes stoffer, der kan skade kloaksystemet eller renseanlægget.

- ▶ At der ikke forekommer driftsforstyrrelser i kloaksystemet eller på renseanlægget.
- ▶ Den bedst mulige slamkvalitet på renseanlægget, så slammets anvendelsesmuligheder ikke begrænses.
- ▶ At der ikke ledes uønskede stoffer til det vandområde, der skal modtage det rensede vand.
- ▶ At sikre kloaksystemets driftspersonale samt kloakpumpestationernes naboer m.v. med hensyn til sikkerhed, arbejdsmiljø og gener.

Det er virksomhedens ansvar at indhente tilslutningstilladelse fra kommunen og at overholde de vilkår, der er stillet i tilladelsen. En byggetilladelse giver ikke automatisk tilslutningstilladelse og omvendt.

HVAD ER EN TILSLUTNINGSTILLADELSE?

En tilslutningstilladelse giver virksomheden tilladelse til at slutte sig til det offentlige kloaknet og udlede sit processpildevand til renseanlæg.

Tilslutningstilladelsen indeholder en række vilkår med krav til spildevandet og virksomhedens drift og indretning.

TILSLUTNINGSTILLADELSE ELLER SPILDEVANDSTILLADELSE?

I daglig tale kaldes tilslutningstilladelse ofte for spildevandstilladelse.

Begge begreber anvendes.

HVORNÅR SKAL MAN SØGE OM EN TILSLUTNINGSTILLADELSE?

Virksomheden skal kontakte kommunen

- ▶ Ved etablering af ny virksomhed.
- ▶ Ved udvidelse eller ændring i produktionen som f.eks. anvendelse af nye råvarer, ændring i rengøringsprocedurer eller udvidelser af holdskift eller andre forhold, der fører til ændringer i mængde eller sammensætning af spildevandet fra virksomheden.

Kommunen vurderer, om I skal søge om spildevandstilladelse.

Ved nye tilledninger eller ved ændringer i mængde og sammensætning af spildevand til kloaksystemet skal I have indhentet tilslutningstilladelsen, inden spildevandet afledes til kloaksystemet.

Det er en god idé at kontakte kommunen allerede i forbindelse med projektering eller overvejelser om ændringer af virksomheden.

HVORDAN SØGER VIRKSOMHEDEN OM TILSLUTNINGSTILLADELSE?

Virksomheden kan sende sin ansøgning til kommunen enten via brev eller mail til kommunen eller via BOM (Byg og Miljø). Vær opmærksom på, at nogle virksomheder er forpligtet til at søge om tilladelse via BOM.

Ansøgningen om tilslutningstilladelse skal indeholde oplysninger om det spildevand, der skal ledes til kloaksystemet og de spildevandsanlæg, der etableres på virksomhedens egen grund, f.eks. olieudskiller, fedtudskiller, sandfang etc.

Jo mere kompliceret spildevandet og afløbsforholdene er, desto flere oplysninger er nødvendige i ansøgningen. Kommunen kan have behov for at indhente supplerende oplysninger, efter at ansøgningen er modtaget.

ANSØGNINGEN SKAL SOM MINIMUM INDEHOLDE FØLGENDE:

- ▶ Virksomhedens og ejers/lejers navn, adresse og telefonnummer samt navnet på kontaktpersonen.
- ▶ Hvornår tilledning af spildevand forventes påbegyndt.
- ▶ Beskrivelse af virksomhedstype og den del af produktionen, der giver anledning til spildevand.
- ▶ Plan over placering af produktions- og lagerlokaler, vaskepladser samt udendørs oplag m.v.
- ▶ Flow- og procesdiagram.
- ▶ Kloakplaner.
- ▶ Oplysninger om hvilke stoffer, der kan forventes at være i processpildevandet.
- ▶ Den maksimale døgn- og årsvandmængde, der ledes til kloaksystemet.
- ▶ Variationer over døgnnet, ugen, måneden eller året i udledte vandmængder.
- ▶ Det samlede årlige vandforbrug og vandmængde der ledes til kloaksystemet.
- ▶ Redegørelse for, at den valgte produktionsform eller anvendte råvarer bygger på den mindst forurenende teknologi.

Fortsættes på næste side ▶

- ▶ Beskrivelse af eventuel rensning af spildevandet inden dette ledes til den kommunale kloakledning.
- ▶ Egne forslag til vilkår for virksomheden, f.eks. prøveudtagningshyppighed, analyseparametre og driftsjournaler.
- ▶ Egenkontrol af spildevandsafledningen og at vilkårene i tilladelsen overholdes, som f.eks. driftsjournaler med registrering af forbrug af vand, råvarer, resultater af målinger af spildevandet, registrerede uheld samt funktionskontrol af anlæg.

Ansøgningen kan med fordel sendes på kommunens ansøgningsskemaer, der enten kan hentes på Fredericia Kommunes hjemmeside (www.fredericia.dk) eller rekvireres ved Natur og Miljø.

HVAD INDEHOLDER TILSLUTNINGSTILLADELSEN?

Tilladelsen kan indeholde vilkår om:

- ▶ Indretning, herunder etablering af målebrønde, måleudstyr og rensning.
- ▶ Drift og vedligehold af virksomheden.
- ▶ Maksimalt tilladelige udledte spildevandsmængder.
- ▶ Maksimalt tilladeligt indhold af stoffer i spildevandet.
- ▶ Udtagning af spildevandsprøver til analyse og kontrol af indhold af stoffer, og hvordan prøven udtages og analyseres.

Omkostninger til drift og egenkontrol skal virksomheden selv afholde, herunder også omkostningerne i forbindelse med udtagning og analyse af spildevandsprøver.

I tilladelsen er også en beskrivelse af de faktiske oplysninger om spildevandsudledningen og kommunens vurdering af spildevandsafledningen og begrundelse for de vilkår, der er stillet i tilladelsen.

HVIS DU VIL VIDE MERE

Du kan finde mere information på kommunens hjemmeside www.fredericia.dk under Industri-spildevand og spildevandstilladelser.

Du er også velkommen til at kontakte os, hvis du har spørgsmål. Henvend dig til Natur og Miljø.

