

Forstærkning af Lillebæltsbroens fundering

- **Ca. 11.000 m³ = vandbygningssten**
- **Levering medio juni – september 2015**

- **Ca. 8.500 ton = 500-2000 kg**
- **Ca. 10.000 ton = 300-1000 kg**



CG JENSEN



Vejdirektoratet

Transshipment

Potentielle havne for transshipment:

- Middelfart
- Fredericia
- Other

Logistik selvlossende skib og/eller pram via nærliggende havnekaj hvor stenmaterialerne losses og genlæsses til mindre fartøjer = **TRANSHIPMENT.**



CG JENSEN



Vejdirektoratet

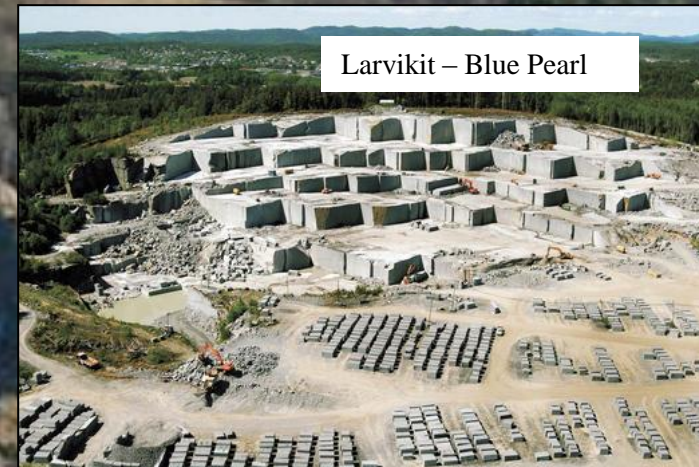


Norsk Stein – N-Svartebukt (Larvik)

Årlig produktion af vandbygningssten ca. 1 mio ton

Stenstørrelser / kavlitet iht EN 13383:

- 60-300 kg (200-500 kg)
- 300-1000 kg / 500-2000 kg
- 1-3 ton
- 3-6 ton
- 6-12 ton
- 10-20 ton



| Barge | Længde | Bredde | Dybgang | Lastekapacitet |
|--------------|--------|--------|---------|----------------|
| Armour Rock | 132 m | 32,0 m | 6,7 m | 18.000 t |
| Larvik Rock | 122 m | 36,6 m | 6,3 m | 21.000 t |
| Mibau Barge | 92 m | 27,4 m | 4,8 m | 8.000 t |
| Stema Barge | 135 m | 42 m | 6 m | 25.000 t |
| Charlie Rock | 82 m | 20,0 m | 4,0 m | 3.000 t |



Stema Shipping - Larvik

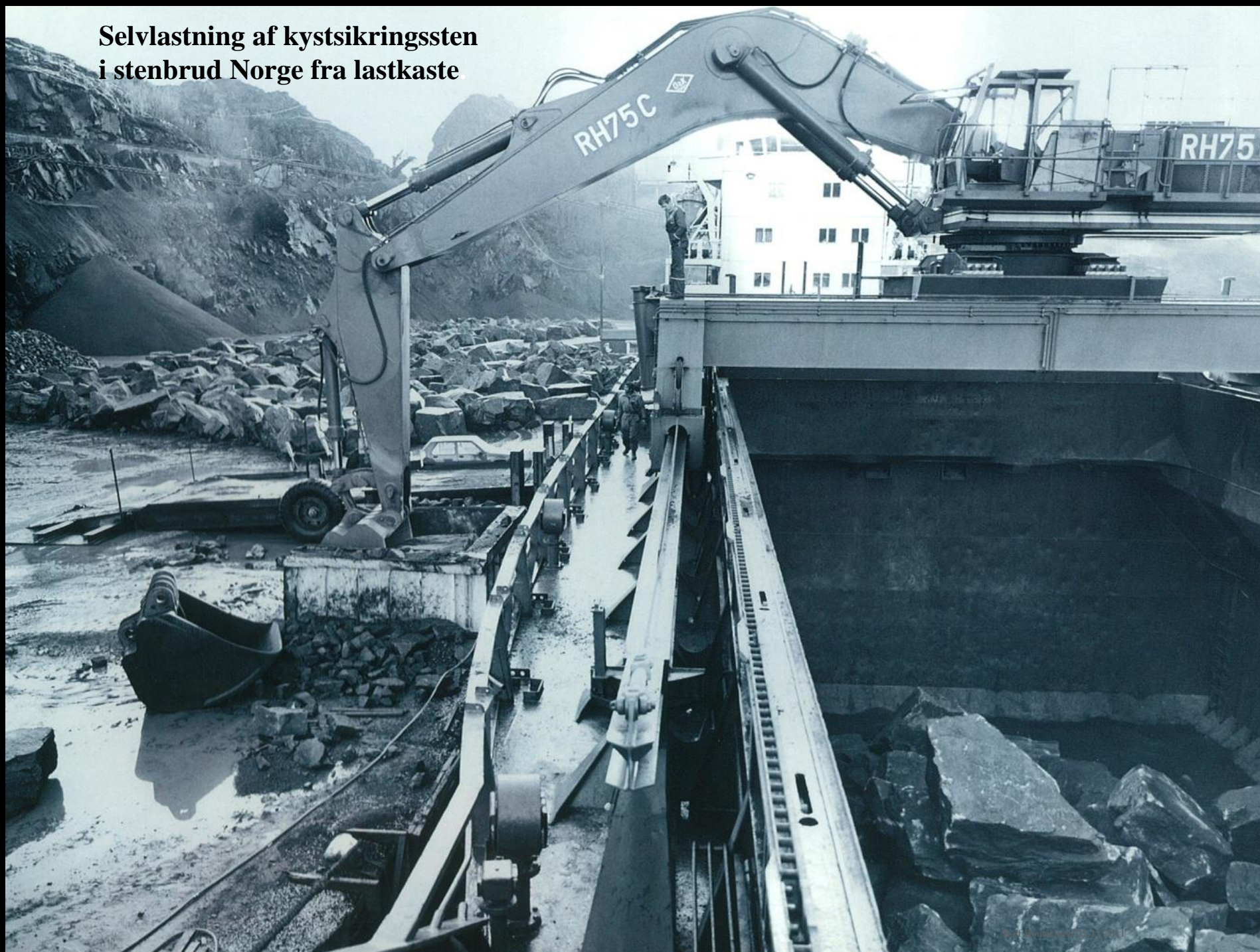
Barge capacity of abt. 75.000 dwt.



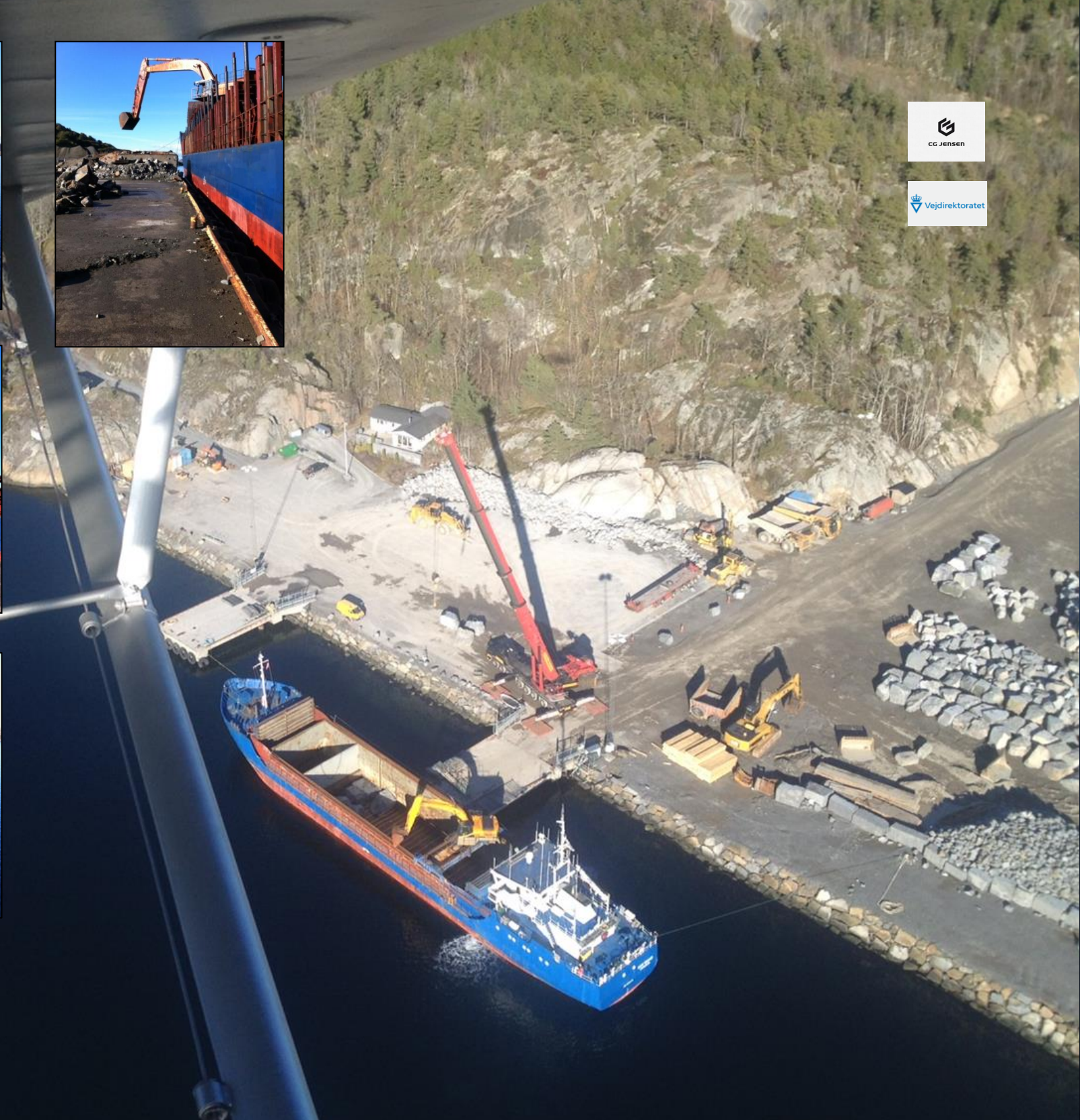
VANDBYGNINGSSTEN

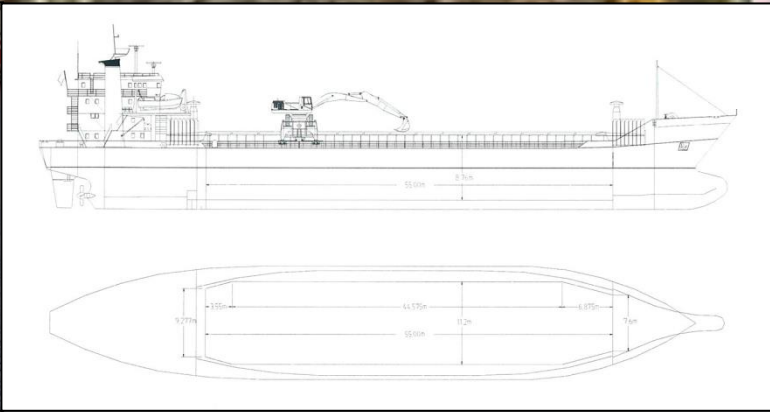
Rolf Bornichsen 22.11.2011

**Selvlastning af kystsikringssten
i stenbrud Norge fra lastkaste**









M/S "Visnes"

DIMENSIONS:

- LOA 95 m / Beam 16 m
- Dybgang: 6,85 meter
- DWAT 4,750



