



- DEN MODERNE KROLANDSBY -

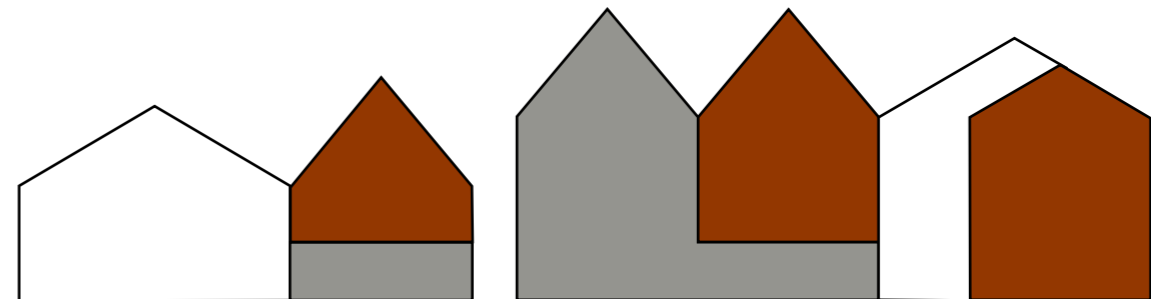
KONCEPT

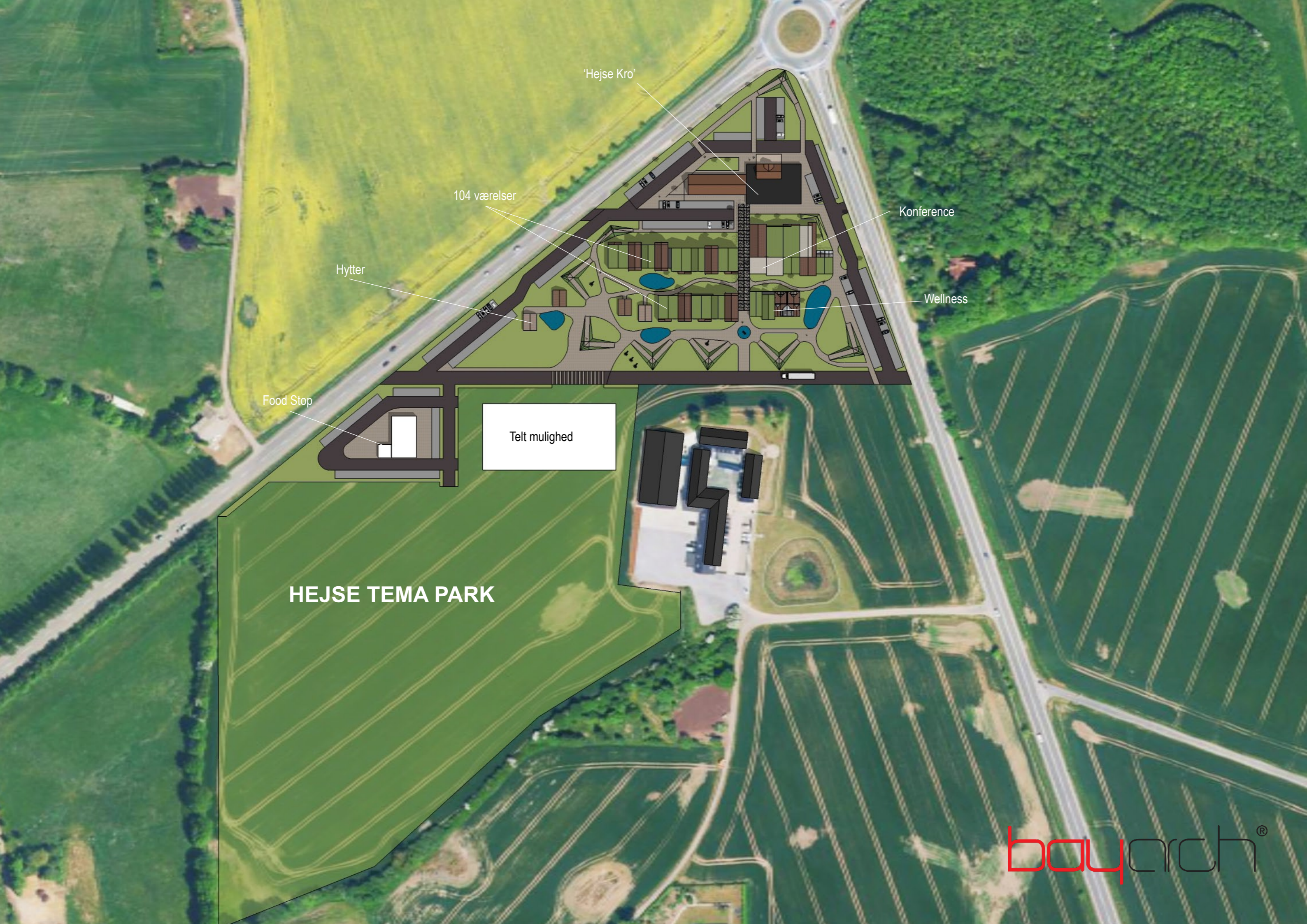
Med udvidelsen af Hejse Kro ønsker vi at skabe en moderne krolandsby, der bevarer den hyggelige og intime stemning i og omkring de nye bygninger.

Krolandsbyen vil blive omkranset af landskabelige stiforløb og voldanlæg, der leder tankerne hen på Fredericia's markante voldanlæg...

Bygningerne designes, som flere sammenbyggede huse i forskellige højder og materialer. De mange forskellige indtryk skaber en hyggelig stemning og behagelig skala. Samtidig er bygningernes arkitektoniske træk inspireret af den eksisterende kro's mest markante træk - alt sammen for at bringe Hejse Kro ind i fremtiden på autentisk vis.

Oplevelsen i bygningerne og på hotelværelserne bliver også en unik oplevelse. Gangene udsmykkes med lokal historie, ligesom værelserne fremviser prominente gæster og historik fra Hejse Kro. Indretningen vil ellers fokusere på klassisk design hjemlig hygge prydet med innovative produkter, der kan hjælpe gæsten med at stressede helt ned....





'Hejse Kro'

104 værelser

Hytter

Konference

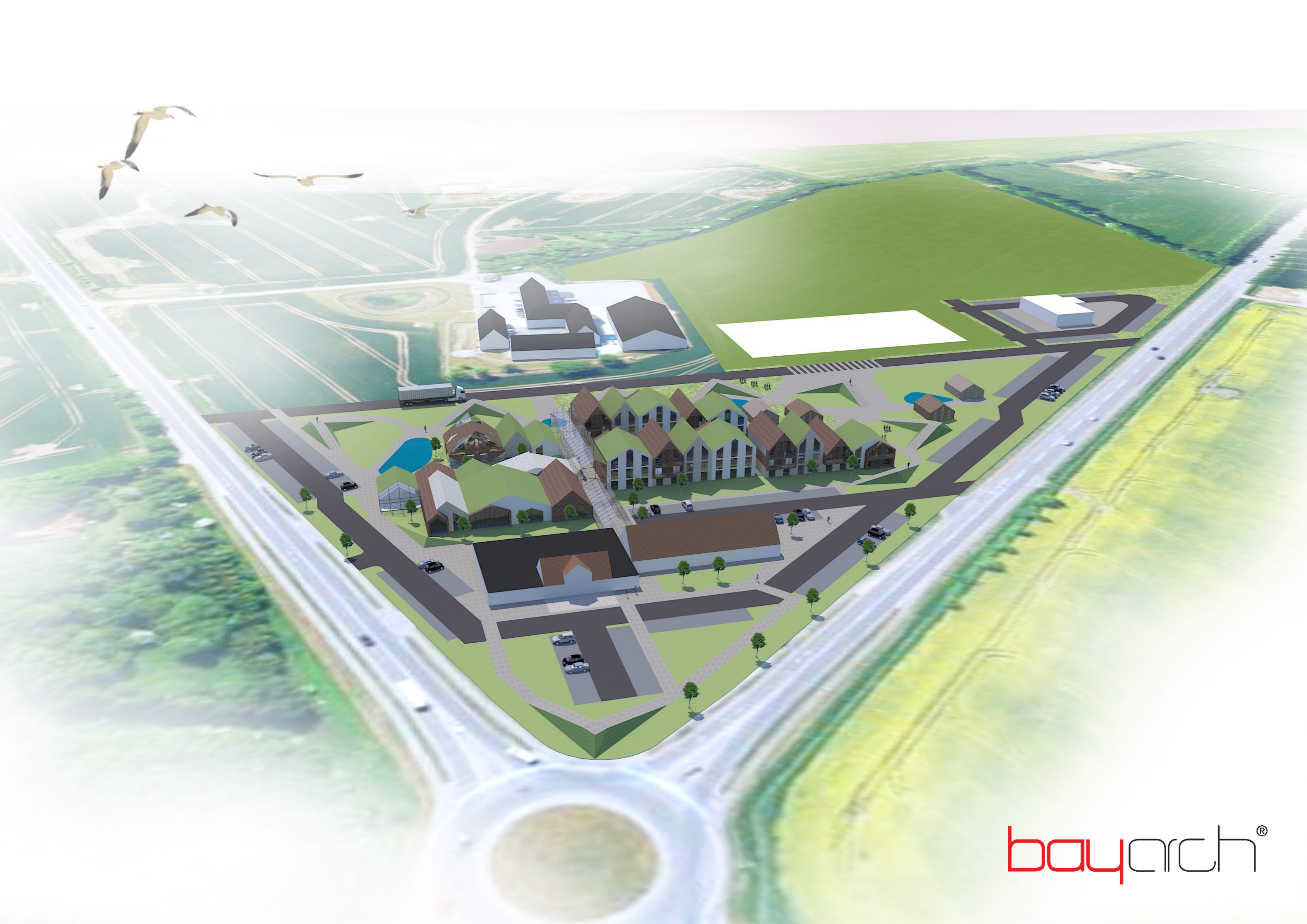
Wellness

Food Stop

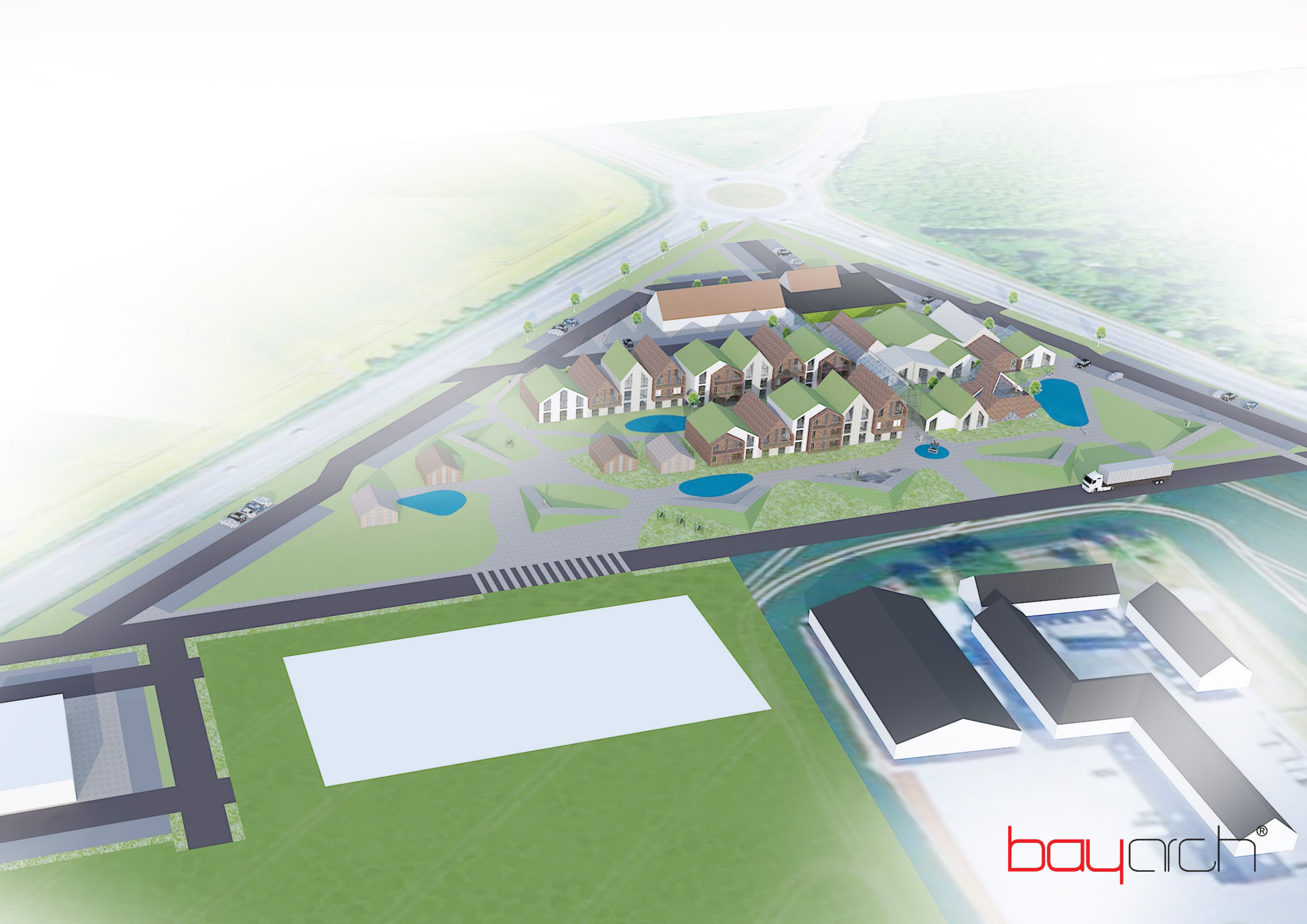
Telt mulighed

HEJSE TEMA PARK

bayarch®



bayarch[®]





Restaurant

Odense E20
10 Middelfart 161

bau

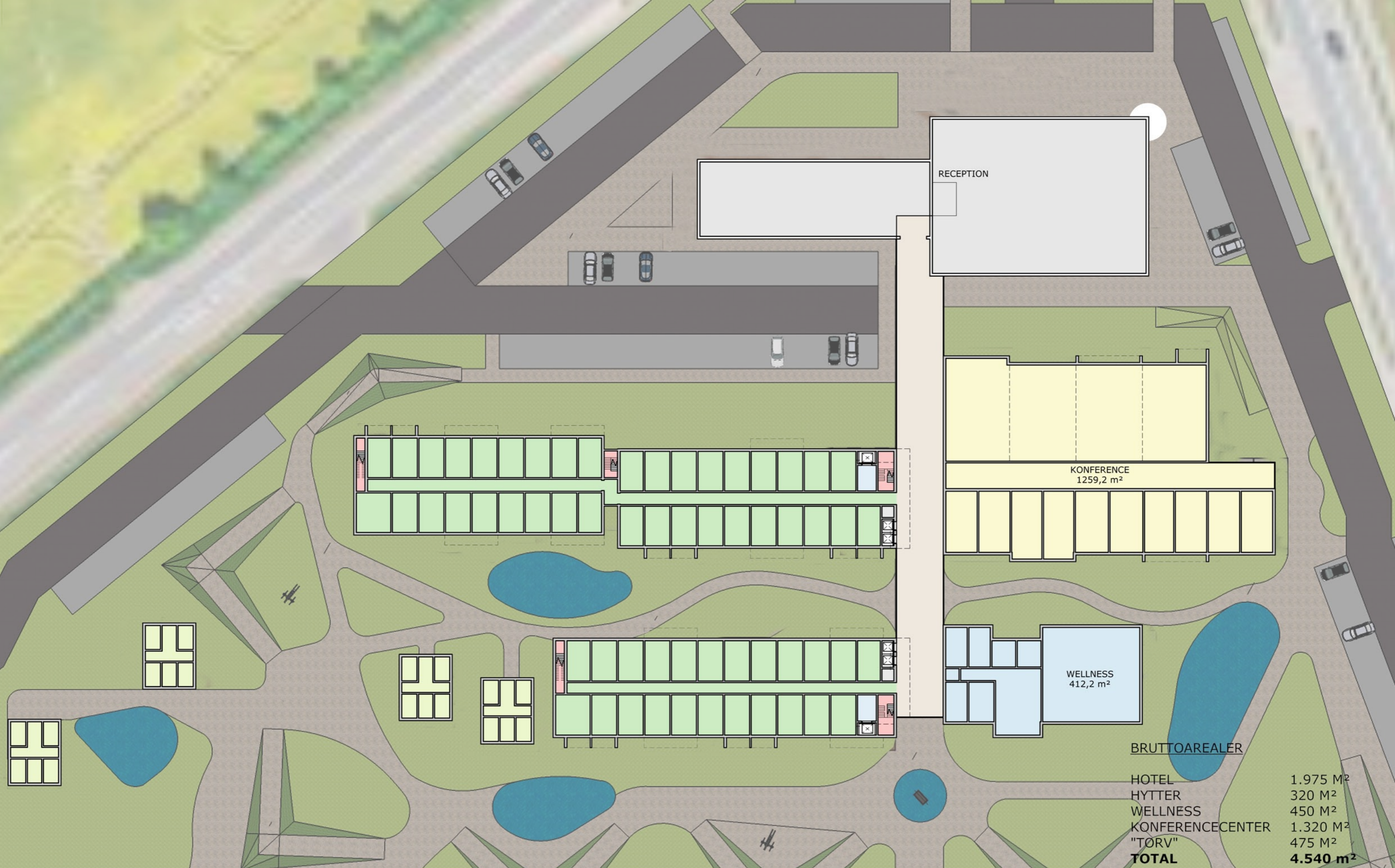












Hejse Kro
Dispositionsforslag Maj 2015

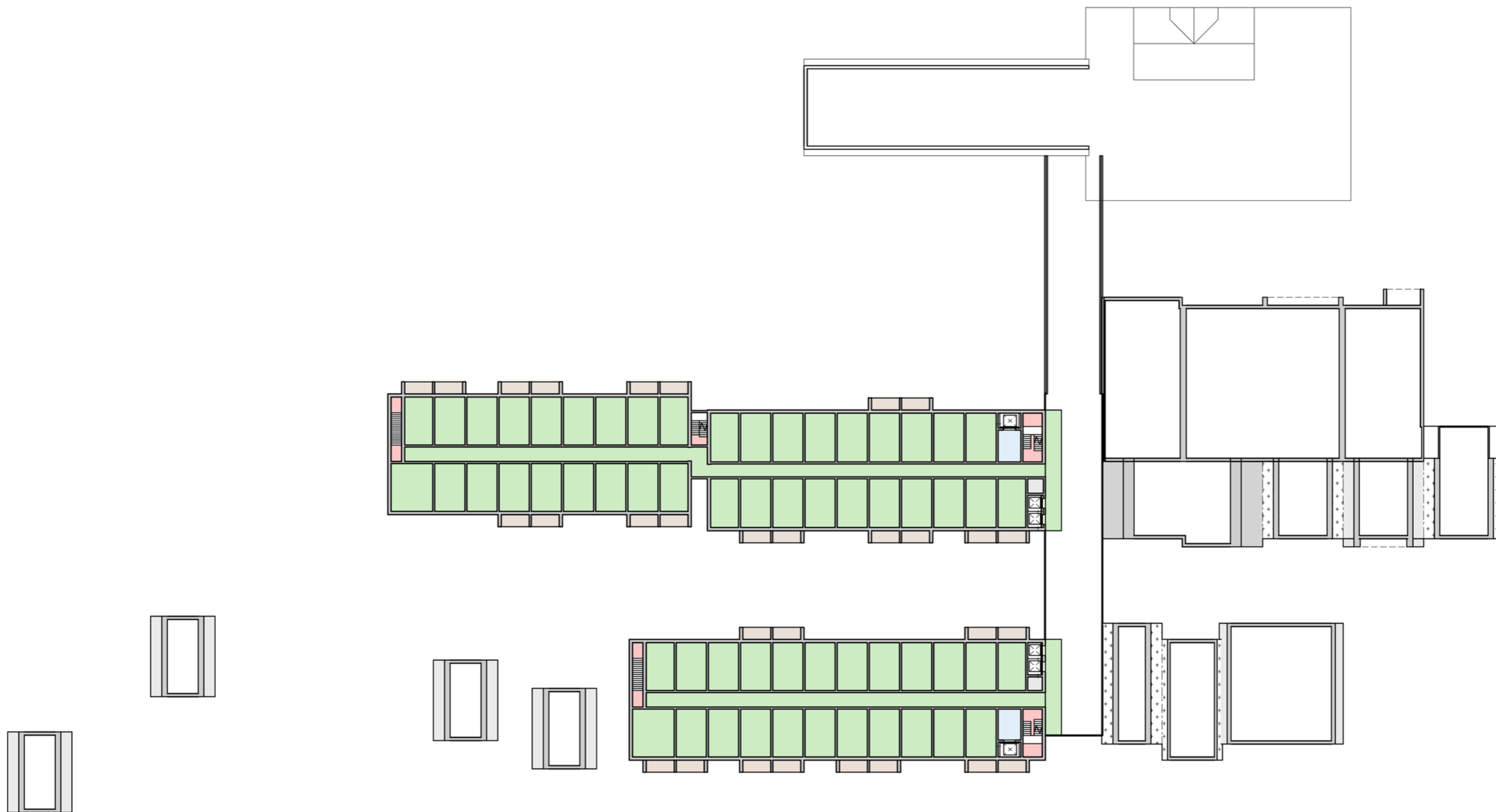
Udbygningsplan
Stueplan

Sags nr: 15-020
Mål: 1 : 500

HOLBERGSGADE 15, 5
DK-1057 KØBENHAVN K
T. +45 33121819
MAIL@BAYARCH.DK

NØRREGADE 2
DK-6950 RINGKØBING
T. + 45 97321211
WWW.BAYARCH.DK


bayarch[®]

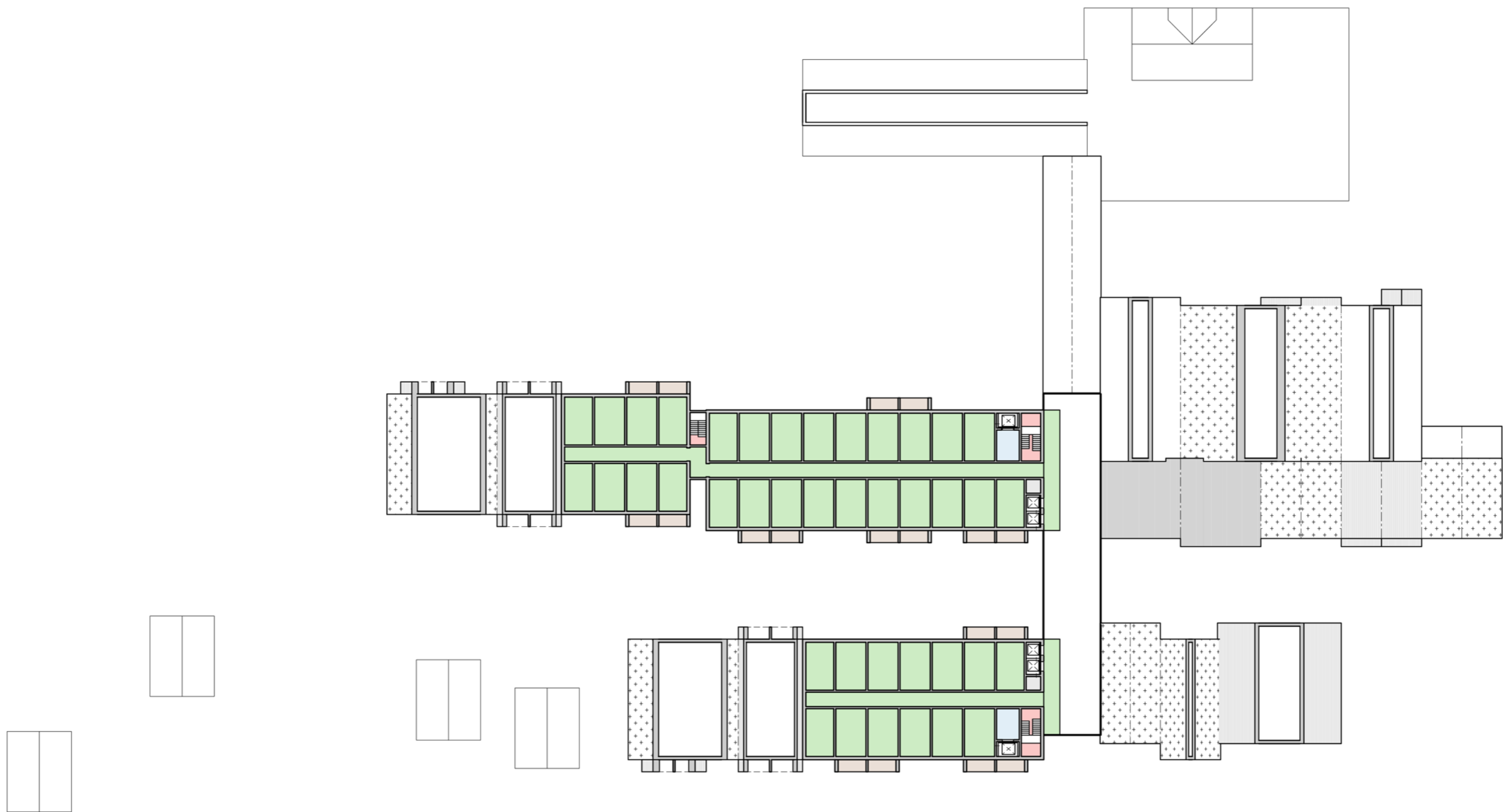


BYGGETEGNING

HOTEL

2.025 M²

<p>Hejse Kro Dispositionsforslag Maj 2015</p>	<p>Udbygningsplan 1. salsplan</p>	<p>Sags nr: 15-020 Mål: 1 : 500</p>	<p>HOLBERGSGADE 15, 5 DK-1057 KØBENHAVN K T. +45 33121819 MAIL@BAYARCH.DK</p> <p>NØRREGADE 2 DK-6950 RINGKØBING T. + 45 97321211 WWW.BAYARCH.DK</p>	
---	---------------------------------------	---	---	---



BRUTTOAREALER

HOTEL 1.375 M²

<p>Hejse Kro Dispositionsforslag Maj 2015</p>	<p>Udbygningsplan 2. salsplan</p>	<p>Sags nr: 15-020 Mål: 1 : 500</p>	<p>HOLBERGSGADE 15, 5 DK-1057 KØBENHAVN K T. +45 33121819 MAIL@BAYARCH.DK</p> <p>NØRREGADE 2 DK-6950 RINGKØBING T. + 45 97321211 WWW.BAYARCH.DK</p>	
---	---------------------------------------	---	---	---