

“UDSIGTEN” - SKÆRBÆK REPRÆSENTANTSKABSMØDE 2010



“UDSIGTEN” - SKÆRBÆK

- 1. SKÆRBÆK LOKALOMRÅDE
- 2. LOKALPLAN NR.299
- 3. ARKITEKTUR
- 4. LAVENERGI - KLASSE 1
- 5. FINANSERINGSFORDELE M.V.

01

1/2 - 1/2

“UDSIGTEN” - SKÆRBAEK

1. SKÆRBAEK LOKALOMRÅDE

ROLIGE OMGIVELSER
TRYGHED

GRØNNE OMRÅDER
TÆT PÅ BY

SKOV OG STRAND
LYSTBÅDHAVN



02

“UDSIGTEN” - SKÆRBÆK
2. LOKALPLAN NR.299

GRUNDSTYKKE - DELOMRÅDE 2

- ANVENDELSE TIL BOLIGFORMÅL I FORM AF ETAGEBOLIGER TÆT-LAV OG ÅBEN-LAV BEBYGGELSE
- KRAV TIL LAVENERGIBEBYGGELSE - ENERGIKLASSE 1
- SAMMENHÆNGENDE ARKITEKTONISK FREMTRÆDEN
- GRØNNE FRIAREALER
- ETAGEBOLIGER BEBYGGELSEPROCENT PÅ 60%
- NY BEBYGGELSE MÅ OPFØRES I 3 ETAGER
- BYGNINGSHØJDE MAX. 10 METER PÅ DEN VESTLIGE DEL AF GRUNDEN
- OPFØRES MED FLADT TAG ELLER ENSIDIG TAGHÆLDNING

03

“UDSIGTEN” - SKÆRBAEK
3. ARKITEKTUR

ARKITEKTONISK KVALITET

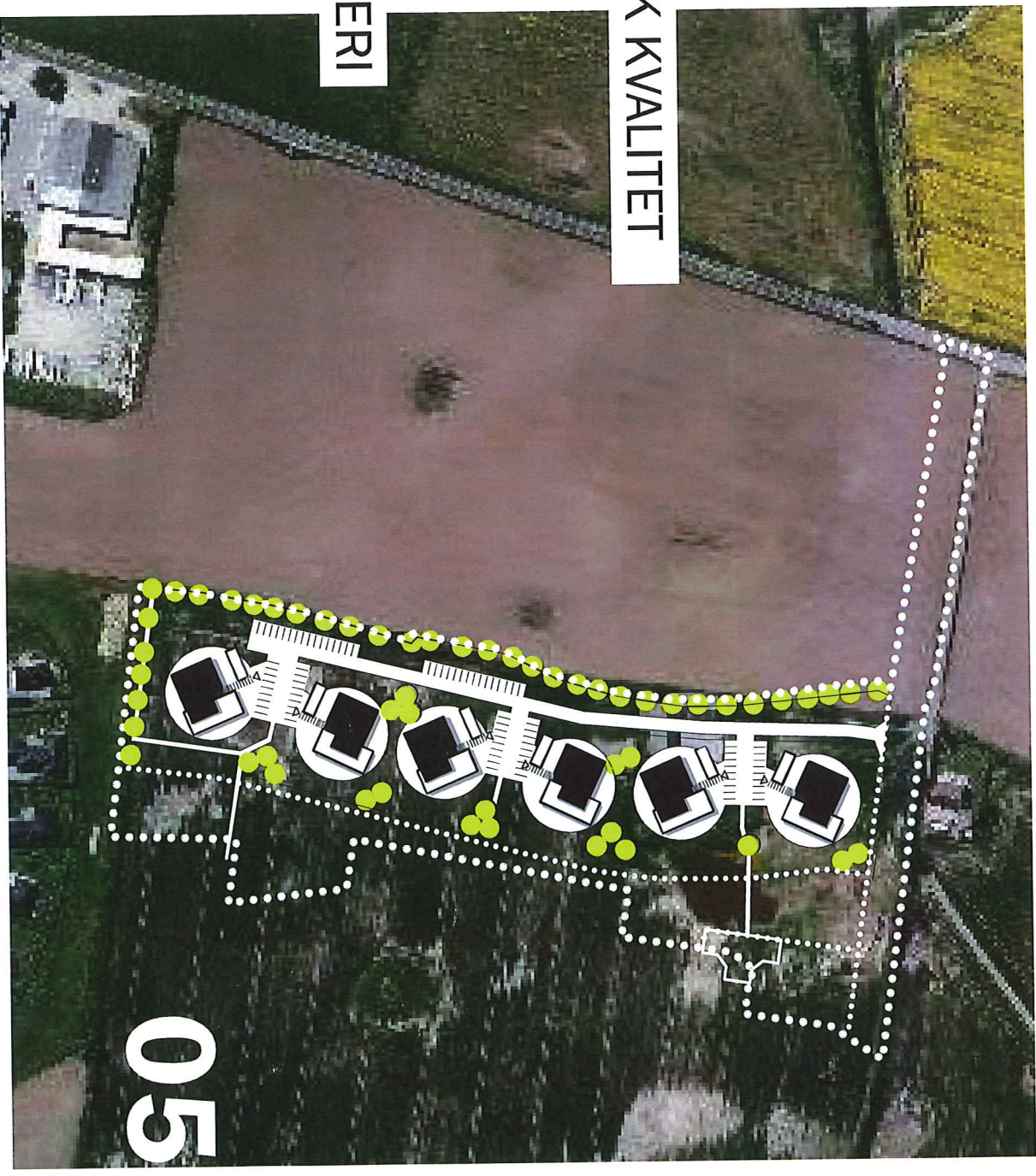
6 PUNKTHUSE
60 MODERNE BOLIGER

TILGÆNGELIGHED

BAEREDYGTIGT BYGGERI

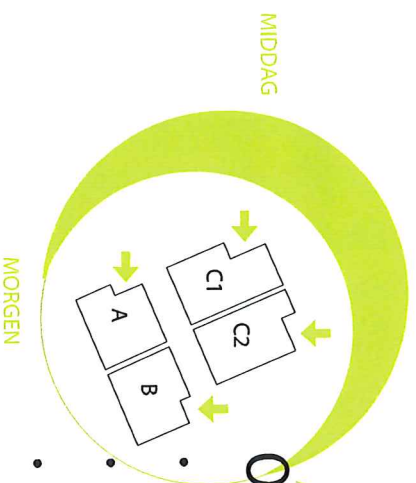
FÆLLES TAGTERRASSE
STORE GRØNNE AREALER

ALTANER



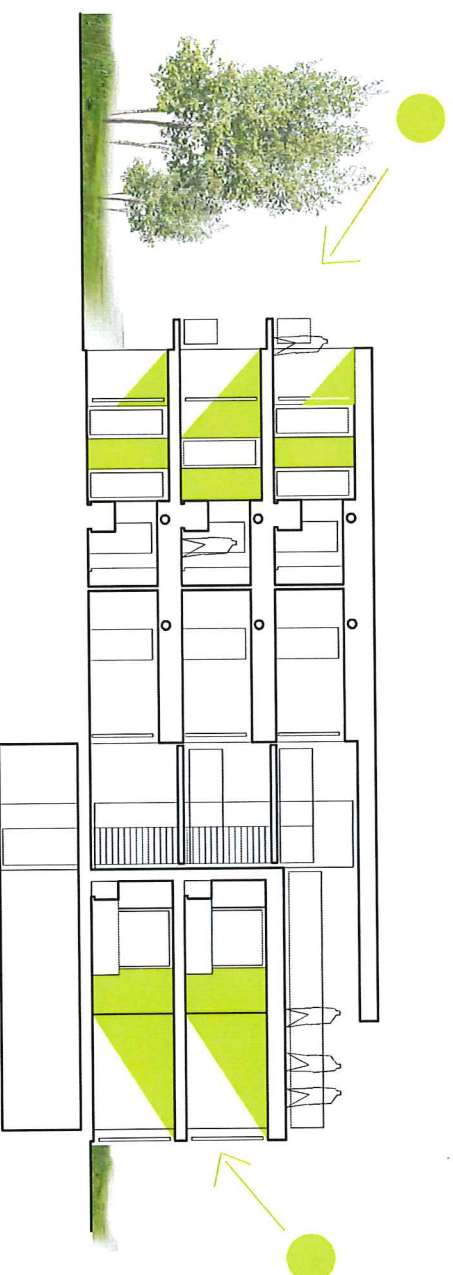
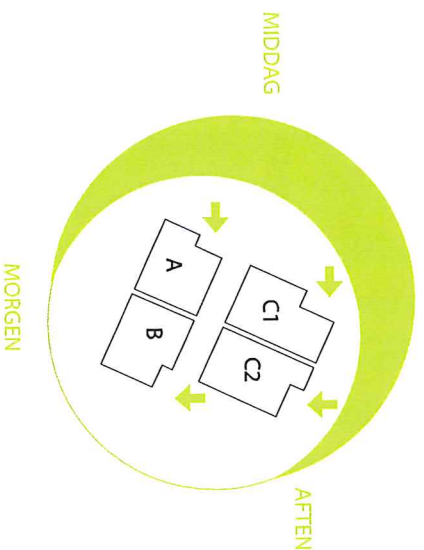
“UDSIGTEN” - SKÆRBÆK

3. ARKITEKTUR



ORIENTERING OG DISPONERING

- PUNKTHUSENE ORIENTERES SÅ ALLE LEILIGHEDER FÅR GAVN AF SOLEN
- TAGTERRASSE OG GRØNNE AREALER - SOCIAL BÆREDYGTIGHED
- “DET GRØNNE RUM” - FÆLLES ANKOMST OG OPGANG



06

“UDSIGTEN” - SKÆRBÆK 3. ARKITEKTUR

BOLIGTYPERNE :

RUM

- ÅBENT KØKKEN
- STORE ALTAN / TERRASSER
- ENTRE MED OPBEVARING OG EVT. BRYGGERS
- RUMMIGE BADEVÆRELSE

4 TYPER

- 3-4 VÆRELSES LEJLIGHEDER

+ PLUS

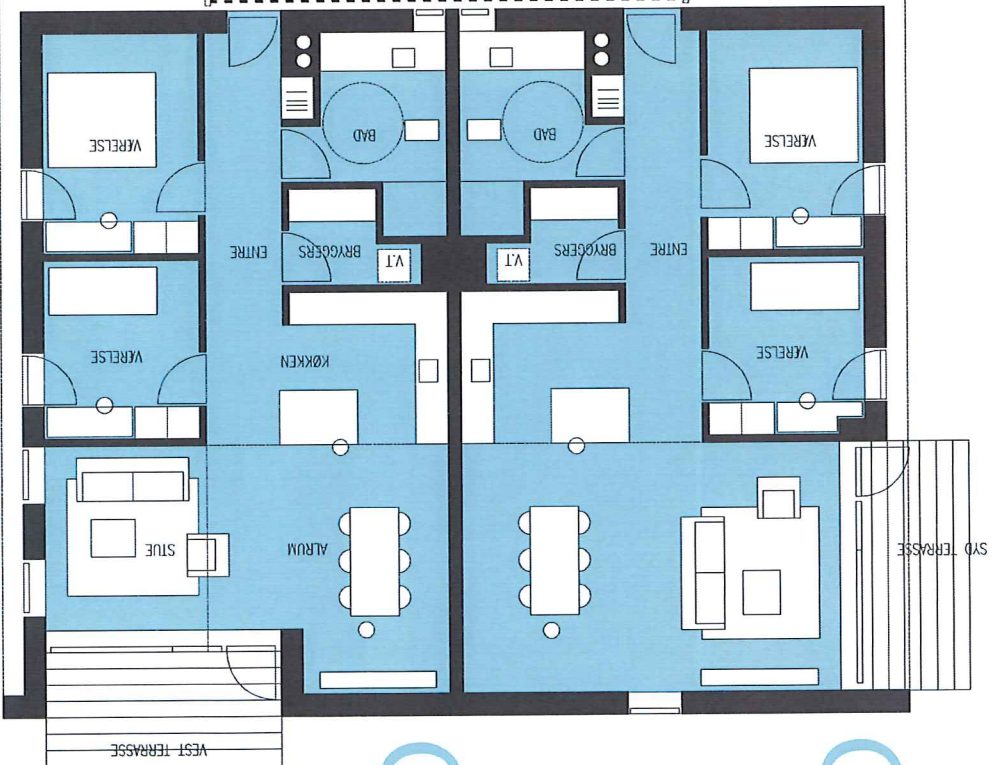
- GODT INDEKLIMA MED VENTILATION
- TILGÆNGELIGHED FOR ALLE
- FLEKSIBILITET
- FÆLLES TAGTERRASSE OG GRØNNE OMRÅDER
- PRIVAT PARKERING
- BILLIG VARMEREGNING

07

A "UDSIGTEN" - SKÆRBÆK 3. ARKITEKTUR



B



C1

C2

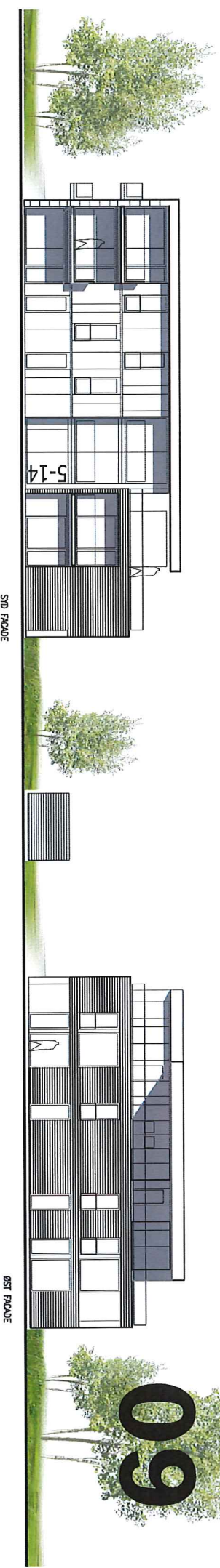
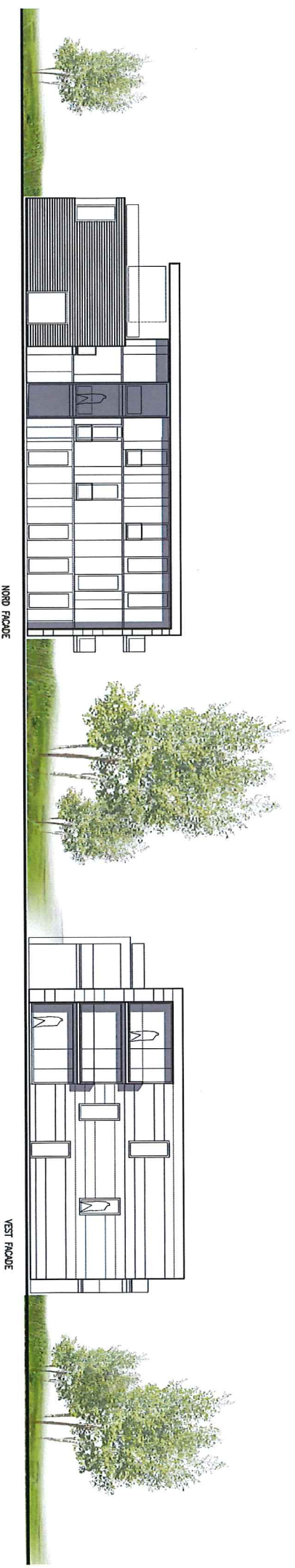
BOLIGINDRETNINGER

08

"UDSIGTEN" - SKÆRBÆK BOLIGER

“UDSIGTEN” - SKÆRBAEK

3. ARKITEKTUR



“UDSIGTEN” - SKÆRBJÆK 3. ARKITEKTUR



“UDSIGTEN” - SKÆRBJÆK BOLLIGER

“UDSIGTEN” - SKÆRBÆK 3. ARKITEKTUR



“UDSIGTEN” - SKÆRBÆK BOLLIGER

“UDSIGTEN” - SKÆRBÆK

4. LAVENERGI - KLASSE 1

LAVENERGI - KLASSE 1 BETYDER EN HALVERING AF ENERGI-FORBRUGET I FORHOLD TIL ALMINDELIGT NYBYGGERI.

BYGNINGERNE

- DET TILSTRÆBES AT BYGNINGENS PRIMÆRE RUM - SOM STUER - ORIENTERES, SÅ DER TILFØRES MEST MULIG SOL I LØBET AF DAGEN.
- KLIMASKÆRMEN HERUNDER VÆGGE, GULVE OG TAGE ISOLERES BEDRE.
- VINDUERNE UDFØRES SOM 3-LAGS SUPERLAVENERGIRUDER.
- DER ETABLERES VENTILATIONSANLÆG MED EFFEKTIV OVERFØRSEL AF DEN VARME DER SUGES UD AF BOLLIGERNE, TIL DEN FRISKE LUF TIL DER FØRES IND I BOLLIGERNE.

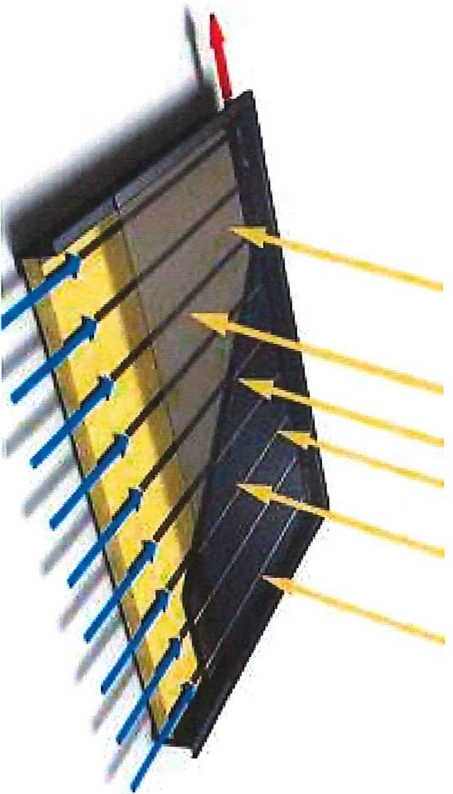
Eksempel med 150 m ² bolig	kWh/m ² pr. år
Gennemsnit eksisterende boliger i dag	215
Nybyggeri	85
Lavenergi-klasse 2	61
Lavenergi-klasse 1	42

“UDSIGTEN” - SKÆRBÆK 4. LAVENERGI - KLASSE 1

ENERGITEKNISKE ANLÆG

DER ETABLERES SOLVARMEANLÆG TIL PRODUKTION AF DET VARME BRUGSVAND.

DER ETABLERES SOLOCELLEANLÆG, HVOR STRØMMEN ANVENDES TIL FÆLLESANLÆGGENE, HERUNDER ELEVATOR OG VENTILATIONSANLÆGGENE. EVENTUEL OVERSKYDENDE EL MODREGNES MED EL-VÆRKET.



“UDSIGTEN” - SKÆRBÆK
5. FINANSERING M.V.

UMIDDELBARE FORDELE :

- LAV RENTE FOR LÅNEFINANSERING
- KOMMUNAL GRUNDKAPITAL PÅ 7%
- LAVERE STARTLEJE FOR BEBOERNE

MARKEDSMÆSSIGE FORDELE :

- LAVERE HÅNDVÆRKERUDGIFTER
- GOD SØGNING TIL MODERNE UDLEJINGSBYGGERI





15