



**Ansøgning om støtte til frivilligt socialt arbejde
i Fredericia Kommune**
(Lov om Social Service § 18)

Ansøgningen sendes til:

**Fredericia Kommune
Pleje og Omsorg
Rådhuset, Gothersgade 20
7000 Fredericia**

Den ansøgende forenings navn, adresse og e-mail:

Tavlhøjcentret

Højdedraget 1, Taulov

7000 Fredericia

Bankkonto: Reg.nr.:1551

Konto:3271614039

Foreningens CVR nr: 3625 7377

Husk at påføre foreningens CVR nr., da det er via dette penge bliver udbetalt. Husk at CVR nr. skal være tilknyttet en nemkonto. Se vejledning på sidste side.

Ansøgningsfrist:

Til **Pulje 2** (engangs/flerårligt) ansøges der om midler 1 gang om året for aktiviteter i det kommende år:

Til **pulje 3** (nyt projekt) ansøges der om midler 2 gange om året for aktiviteter i det kommende år:

Og for aktiviteter i indeværende år:

Til **Pulje 4** (akutte) til særlige formål eller "akutte" ansøgninger i løbet af året

Generelle oplysninger:

1. Den frivillige forening/ organisations navn	Brugerrådet Tavlhøj
2. Kontaktperson:	Navn: Per Andersen
	Adresse: Finsensvej 52, Taulov
	Postnr./ By 7000 Fredericia
	Telefon: 21251747 E-mail: perand1947@hotmail.com
3. Beskrivelse af målgruppen for det frivillige sociale arbejde der udføres i Fredericia Kommune Herunder en nærmere redegørelse for om indsatsen rettes mod grupper samt hvilke?	60+ samt førtidspensionister der er bosiddende i kommunen Indsatsen vil hele tiden være fokuseret på de gamle der stadig ikke er kommet udenfor eget hjem samt eksisterede brugere. Meget vigtigt for den enkelte pensionist (Livskvalitet)
4. Aktivitetsens formål?	At mangfoldiggøre diverse informationer i større forsamlinger.

<p>5. Hvilken frivillig indsats udføres der? Herunder hvor mange frivillige indgår i aktiviteten?</p>	<p>Brugerrådet indgår sammen med kultur og aktiviteten.</p>
<p>6. Er indsatsen tidsbegrænset eller er der tale om et længerevarende evt. kontinuerligt projekt? Hvordan vil man sikre den økonomiske drift, når projektperioden er udløbet?</p>	<p>Nej indsatsen forventes vedvarende til glæde og gavn for mål grubben. Med frivillig hjælp.</p>
<p>7. Skal man være medlem? Er der brugerbetaling?</p>	<p>Ja x Nej <input type="checkbox"/> Ja x Nej x <input type="checkbox"/></p>
<p>8. Hvilke aldersgrupper er aktiviteten rettet mod?</p>	<p>0 – 18 <input type="checkbox"/> 19 – 30 <input type="checkbox"/> 31 – 50 <input type="checkbox"/> 51 – 60 x <input checked="" type="checkbox"/> 61 – 66 x <input type="checkbox"/> over 67 x <input type="checkbox"/></p>
<p>9. Hvor mange borgere forventes at deltage i aktiviteten?</p>	<p>Månedsviis ca. 100 brugere</p>
<p>10. Overslag over udgifter i forbindelse med aktiviteten. Bilag vedr. specifikation af indtægter og udgifterne vedlægges ansøgningen.</p>	<p>Der søges tilskud til:</p> <p><input type="checkbox"/> projekt.....kr. _____</p> <p><input type="checkbox"/> daglig drift.....kr. _____</p> <p>x anskaffelser.....kr.11.495 _____</p> <p><input type="checkbox"/> lokaleleje.....kr. _____</p> <p><input type="checkbox"/> kursusaktivitet.....kr. _____</p> <p><input type="checkbox"/> andet formål.....kr. _____</p> <p>Der søges om i alt.....kr. 11.495 kr.</p>

Foreningens vedtægter samt senest godkendt regnskab og budget skal vedlægges.

Vedlagt: Regnskab/Der forefindes ikke budget/Tilbud på indkøb der søges til/Vedtægter/forretningsorden f. Tavlhøj/

Fredericia d. 29 feb. 2016 Underskrift Form. Inger Kongsted/Per Andersen

Inger Kongsted

P. Andersen

Vedr. CVR og nemkonto:

Frivillige foreninger skal for at få tilskud fra en offentlig myndighed have et CVR-nummer og en Nemkonto.

CVR-nummeret er foreningens identifikationsnummer bl.a. overfor offentlige myndigheder, og alle tilskud vil blive indbetalt på den tilknyttede Nemkonto.

Det er gratis at oprette både CVR-nummer og Nemkonto.

Sådan gør I:

- CVR-nummer oprettes ved at registrere foreningen online med Digital Signatur eller NemID på Virk.dk. Vær opmærksom på at den digitale signatur ikke behøver være knyttet til foreningen - en hvilken som helst digital signatur kan benyttes.
- Erhvervs- og Selskabsstyrelsen oplyser jer om foreningens CVR-nummer.
- Når CVR-nummeret er oprettet kan I kontakte jeres pengeinstitution og få dem til at indberette foreningskontoen som Nemkonto.

Når I ansøger om tilskud fra Fredericia Kommune påfør da jeres CVR-nummer og en Nemkonto på ansøgningen.

Gode råd

Vær opmærksom på at I skal bekræfte foreningens CVR-nummer hver tredje år. I får automatisk en e-mail, når I skal forny jeres CVR-nummer, og derfor er det vigtigt, at den e-mailadresse, som I noterer ved registreringen, er korrekt. Det kan også være en god idé at registrere flere e-mailadresser, så I er sikre på at modtage påmindelsen.

Fornyelse af CVR-nummeret foregår samme sted som oprettelse på Virk.dk.



Tavlhøjcentret
Højdedraget 1, Taulov
Kasserer:
Conny Lind Jensen
mobil: 3060 8788

Årsregnskab 1.november 2014 - 31.oktober 2015

	Sæson 2014/2015	Sæson 2013/2014
Indtægter:		
Aktivitetskort	29.200	31.900
Arrangementer/kultur	41.115	35.444
Salg i butik	18.042	15.118
EDB/Slægtsf.opstart	9.900	13.150
Glas salg/opstart	10.645	9.050
Tilskud §18 (Fr. Kommune)	12.000	5.000
Renter bank	-	7
Sløjd	1.521	2.058
Ølbrygning	-	-
Dep- nøgler	-	4.200
Indtægter ialt	122.423	115.927
Udgifter:		
Arrangementer/kultur	25.243	33.675
Indkøb til butik	11.405	13.002
Udg. EDB/Slægtsf.	6.194	1.011
Glas indkøb	9.767	25.279
Haveudgifter	2.016	2.555
huset: rep.+vedl.	50.625	15.055
Gaver og vin	1.394	1.929
Vejl.forplejning	21.745	16.929
Kontor	1.682	1.821
Bladet	-	6.506
Sløjd	3.437	1.441
Nøgle dep. Retur	300	-
Ørediff.	6	13
Udgifter i alt	133.814	119.216
Resultat 31.10.2015	(11.391)	(3.289)
Kassebeholdning	302	773
Bankbeholdning	64.292	75.212
Beholdning 31.10.2015	64.594	75.985
Beholdning 01.11.2014	75.985	79.274
Årets resultat (underskud)	(11.391)	(3.289)
Beholdning 31.10.2015	64.594	75.985

Conny Lind Jensen
Kasserer Conny Lind

Ellinor Nilesen
Formand Ellinor Nilesen

blg.kontr. Anni Skærlund

Anni Skærlund
Ellinor Nilesen

Som aftalt sender jeg her et overslag på projektor, lærred og beslag:

Projektor,

BenQ MH741 6999,-

Lærred,

Multibrackets, 135 tommer 3971,-

Beslag,

Deltaco loft beslag 125,-

ialt: 11095,-

Kabler:

400,-

11495,-

OBS, alle ovenstående priser er incl moms.

God dag

Med venlig hilsen
Mads Cramer

Dustin
Contact Center Representative
Nordic Contact Center

Tlf: +4587439730

Mobil:

E-mail: mads.cramer@dustin.dk

16060070191C74916

Vedtægter / Forretningsorden for Tavlhøjcentret

1. Formål

Tavlhøjcentret tilbyder fysiske rammer for aktiviteter for områdets pensionister og efterlønnere. Andre foreninger har mulighed for at bruge lokalerne i det omfang, der er ledig kapacitet, men brugerne omfattet af målgruppen har fortrinsret. Nærmere retningslinjer for håndtering af fortrinsretten fastsættes af brugerrådet.

Tavlhøj stiller lokaler til rådighed for kommunale funktioner som, høre/omsorgsvejleder, forebyggende medarbejdere, aktivitetsvejleder og andre personer som har brugerne som målgruppe. Formålet med huset er at:

- ❖ Understøtte og videreudvikle samarbejdet om det frivillige sociale arbejde for pensionister og efterlønnere med det formål at alle i målgruppen skal have mulighed for at yde en aktiv indsats som frivillig.
- ❖ Medvirke til øget livskvalitet og oplevelser baseret på mangfoldige tilbud indenfor kultur- og fritidsområdet.
- ❖ Give mulighed for, at målgruppens viden og kompetencer anvendes til gavn for målgruppen selv, men også til glæde for andre.
- ❖ Bidrage til bedre trivsel for målgruppen generelt.
- ❖ Understøtte mulighederne for fysisk aktivitet for målgruppen

2. Brugerråd

Brugerrådet skal sikre at brugerne får reel indflydelse på centrets tilbud og sammen med personalet realisere kommunens ældrepolitiske målsætninger.

Brugerrådet skal fungere som kontaktled mellem lokalområdets pensionister, efterlønnere og det politiske system. (kommunens Seniorråd og Socialudvalget.)

Brugerrådet skal deltage i planlægningen af områdets ældreservice og støtte den frivillige indsats i de forskellige aktiviteter.

Brugerrådet skal høres i spørgsmål af betydning for ældre/pensionister i området og for brugerne af aktivitetscentret.

Brugerrådet skal arbejde for god information til områdets ældre/pensionister.

3. Sammensætning

Brugerrådet består af 7 medlemmer, som vælges af og blandt Tavlhøjcentrets brugere og områdets pensionister og efterlønnere, som har aktivitetskort til Tavlhøjcentret. Herudover en repræsentant udpeget af kommunens Seniorråd, pensionistforeningen, samt en repræsentant fra kommunen.

Seniorrådets, pensionistforeningens og kommunens repræsentant uden stemmeret.

Brugerrådet konstituerer sig selv med formand, næstformand, kasserer og udvalgsformænd. Dette kan ske på et fællesmøde i november/december for medlemmer af ny og gammel brugerråd.

4. Arbejdsform

Brugerrådet er ansvarlig for anvendelse af det rammebeløb, der fra Fredericia kommune stilles til rådighed for Brugerrådet.

Brugerrådet kan derudover gennem egne arrangementer skaffe yderligere midler til anvendelse efter Brugerrådets beslutninger.

Brugerrådet kan nedsætte underudvalg til varetagelse af bestemte opgaver, men underudvalgenes beslutninger skal godkendes af Brugerrådet.

Brugerrådets medlemmer kan ikke juridisk drages til ansvar for de afgørelser, de træffer, men er moralsk forpligtede til efter evne at varetage såvel kommunens som brugernes interesser.

Brugerrådet er indenfor eget kompetenceområde ansvarlig over for socialudvalget. Kommunens Brugerråd mødes mindst én gang årligt til fællesmøde med Seniorråd og Socialudvalg. Brugerrådene kan i samarbejde med Seniorrådet arrangere diverse kurser og konferencer.

5. Forretningsorden

Brugerrådet fastsætter selv sin mødeaktivitet og dagsorden som udsendes senest 4 dage før mødet. Brugerrådsmøde sædvanligvis en gang pr. måned, dog ikke i juli

Evt. forslag til dagsordenen skal være formanden i hænde en uge før mødets afholdelse. Mødeleder kan vælges blandt deltagerne i brugerrådsmødet.

Ekstraordinært møde kan indkaldes efter behov.

Brugerrådet kan indkalde udenforstående til deltagelse i mødet for belysning af enkelte punkter på dagsordenen.

Brugerrådets formand sørger for udsendelse af mødeindkaldelse og referat.

Kun formand og næstformand kan udtale sig på Brugerrådets vegne, ligesom udgående skriftligt materiale skal underskrives af formand eller næstformand, eller i deres fravær et andet medlem af Brugerrådet

Der tilbydes træffetid (kontortid) for brugerne af centret én gang om måneden i 2 timer, hvor formand og næstformand (eller en evt. afløser fra Brugerrådet) er til stede på centret.

6. Valg

Brugerrådets medlemmer vælges på en generalforsamling som afvikles på Tavlhøjcentret hvert år i november med tiltrædelse efterfølgende 1. januar.

Valgperioden er 2 år. 3 brugerrådsmedlemmer vælges på ulige årstal, og 4 brugerrådsmedlemmer vælges på lige årstal.

Der vælges 3 suppleanter med en valgperiode på 1 år.

Der vælges 1 bilagskontrollant med en valgperiode på 1 år, og de valgte brugerrådssuppleanter er også suppleanter for den valgte bilagskontrollant.

Stemmeberettiget og valgbare er alle brugere af Tavlhøjcentret samt de pensionister og efterlønnere, der bor i området og har erhvervet aktivitetskort til Tavlhøjcentret.

Afstemning foregår ved simpelt flertal af de fremmødte. I tilfælde af stemmelighed foretages ny afstemning.

7. Generalforsamling

Ordinær generalforsamling indkaldes med mindst 14 dages varsel.

Dagsorden skal mindst indeholde følgende punkter:

1. Valg af dirigent.
2. Formandens beretning.
3. Fremlæggelse/godkendelse af regnskab.
4. Indkomne forslag (forslag skal være indleveret til formanden senest én uge før generalforsamlingen.)
5. Valg af 3 brugerrådsmedlemmer i ulige år og 4 brugerrådsmedlemmer i lige år.
6. Valg af 3 suppleanter.
7. Valg af bilagskontrollant.
8. Eventuelt.

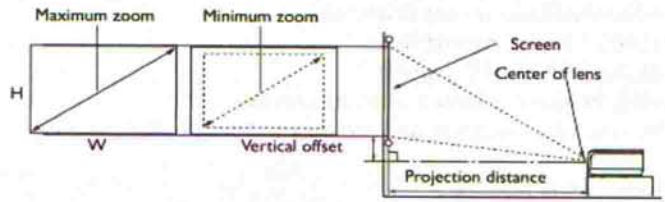
8. Opløsningsparagraf

I tilfælde af centrets opløsning tilfalder aktiverne Taulov Skærbæk pensionistforening.

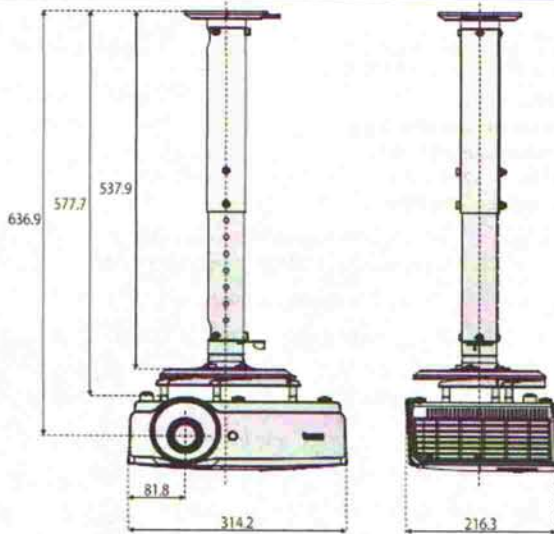
MH741 Projector

Distance Chart

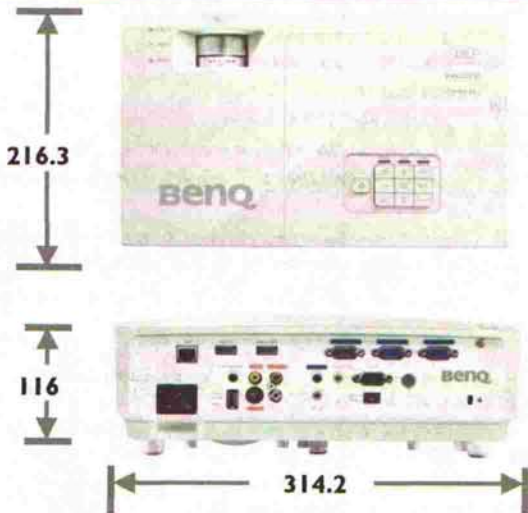
Screen size				Distance from screen [mm]			Offset [mm]
Diagonal	Width	Height	Min Distance	Average	Max Distance	A [mm] @	
						Wide mode	
Inch	mm	mm					
50	1270	1107	623	1273	1461	1649	93
60	1524	1328	747	1528	1753	1979	112
70	1778	1550	872	1782	2046	2309	131
80	2032	1771	996	2037	2338	2639	149
90	2286	1992	1121	2291	2630	2969	168
100	2540	2214	1245	2546	2922	3299	187
110	2794	2435	1370	2800	3214	3628	205
120	3048	2657	1494	3055	3507	3957	224
130	3302	2878	1619	3310	3799	4288	243
140	3556	3099	1743	3564	4091	4618	262
150	3810	3321	1868	3819	4383	4948	280
160	4064	3542	1992	4073	4676	5278	299
170	4318	3763	2117	4328	4968	5608	318
180	4572	3985	2241	4583	5260	5937	336
190	4826	4206	2366	4837	5552	6267	355
200	5080	4428	2491	5092	5844	6597	374
250	6350	5535	3113	6365	7306	8246	467
300	7620	6641	3736	7638	8767	9896	560



Ceiling mount Chart



Dimension



7084 kg

Unit: mm



16060070191C74920



Model Name **MH741 Projector**

Unique selling point

- * 4000ANSI Lumen High Brightness
- * 10000:1 High Contrast Ratio
- * Blu-ray Full HD 3D support
- * MHL Mirror the Screen of Smart Device
- * Wireless Presentation via Your Smart Device by QCast^(optional)

Trade Mark



Projection System	DLP	
Native Resolution	1080p (1920 x 1080)	
Brightness	4000 ANSI Lumen	
Contrast Ratio	10000:1	
Display Color	1.07 Billion Colors	
Lens	F=2.59~2.87, f=16.88~21.88	
Aspect Ratio	Native 16:9 (5 aspect ratio selectable)	
Throw Ratio	1.15 - 1.5 (Wide 78.5" ±3% @ 2m)	
Image Size (Diagonal)	60" - 300"	
Zoom Ratio	1.3x	
Lamp Type	260W	
Lamp(Normal/Economic/SmartEco/LampSave)*	2500/3500/4500 hours	
Keystone Adjustment	2D, Vertical & Horizontal ± 30 degrees; Auto vertical keystone ± 30 degrees	
Projection Offset	Vertical: 130% ±5%	
Resolution Support	VGA(640 x 480) to WUXGA_RB(1920 x 1200)*RB = Reduced blanking	
Horizontal Frequency	15K-102KHz	
Vertical Scan Rate	23-120Hz	
Compatibility	HDTV Compatibility	480i, 480p, 576i, 576p, 720p, 1080i, 1080p
	Video Compatibility	NTSC, PAL, SECAM
	3D Compatibility	Frame Sequential: Up to 60Hz 720p
	(Please refer to User Manual for detailed support timing.)	Frame Packing: Up to 24 Hz 1080p Side by Side: Up to 24Hz 1080p Top Bottom: Up to 60Hz 1080p

Interface	Computer in (D-sub 15pin)	x1 (Integrate with component)
	HDMI	x2 (Integrate with component)
	MHL	x1 (HDMI v 1.1)
	Monitor out	x1 (HDMI with MHL2.0)
	Composite Video in (RCA)	x1
	S-Video in	x1
	Audio in (Mini Jack)	x1
	Audio in (L/R)	x1
	Audio out (Mini Jack)	x1
	Speaker	10W x 1
	USB (Type A)	x1 (1.5A power supply)
	RS232 (DB-9pin)	x1
	IR Receiver	x2 (Front+Rear)

Dimensions	Dimensions(W x H x D)	314.2x116x216.3mm (include feet)
	Weight	314.2x102x216.3mm (exclude)
		7.28 lbs (3.3 Kg)

Power	Power Supply	AC100 to 240V, TBD A, 50 to 60 Hz
	Power Consumption	330W(Normal), 270W(Eco), Standby <0.5W
	Power Management Function	Automatic power off after 20 minutes without a display source

Audible Noise	36/31 dBA (Normal/Economic mode)
----------------------	----------------------------------

On-Screen Display Languages	Arabic/Bulgarian/ Croatian/ Czech/ Danish/ Dutch/ English/ Finnish/ French/ German/ Greek/ Hindi/ Hungarian/ Italian/ Indonesian/ Japanese/ Korean/ Norwegian/ Polish/ Portuguese/ Romanian/ Russian/ Simplified Chinese/Spanish/ Swedish/ Turkish/ Thai/ Traditional Chinese (28 Languages)
------------------------------------	--

Picture Modes	**Dynamic / Presentation / sRGB / Cinema / (3D) / User 1 / User 2
----------------------	---

Accessories	Standard	Optional
	Carry bag	Spare Lamp Kit
	Remote Control w Battery	Power Cord (by region)
	User Manual CD	VGA cable
	Lens Cover	QSG
		Warranty Card (by region)
		Ceiling mount kit
		Carry bag
		3D Glasses
		Video Streaming Dongle - QCast

*Lamp life results will vary depending on environmental conditions and usage. Actual product's features and specifications are subject to change without notice.

** Default mode is Presentation. When 3D is on, Picture Modes only shows 3D. When 3D is off, it is not shown in Picture Modes.

16060070191C74921



PRODUCTS **CATALOGUE** DISTRIBUTORS SUPPORT ABOUT CONTACT LOGIN

Email:

[Subscribe to our newsletter](#)

M 16:9 Motorized Projection Screen Deluxe

Multibrackets Motorized Projection Screen Deluxe are elegant projection screens designed for the livingroom, home theatre, Hi-end conference rooms or for educational use in schools.

With sleek looks and Nordic design the projection screens fits any environment it is installed in.

The Multibrackets Projection Screens are easy to put up and even easier to use. All Multibrackets Motorized Projection Screens include a wireless RF-remote control for easy operations, just sit back in your sofa and enjoy the show !

The non compromised material choices when making a Multibrackets Motorized Projection Screen gives you market leading technical specifications and optimizes the picture quality displayed onto the screen.

- Motor can be directly accessed via two openings under the case for any adjustment.
- Pre programmed final setting for rolling in and out of projection screen fabric makes rapid installation possible.
- All electrical projection screens follow s the product safety standards.
- Motor with 28 RPM (revolutions per minute).
- Incredibly quiet motor with CE-quality mark.
- Supplied with 3m long 4-veined plug & play cables.
- Matte white, double-sided laminated vinyl with black back, gain 1.0, viewing angle over 50 degrees left and right, weight approximately 450g/m² and thickness approximately 0.45mm.
- Multibrackets Motorized Projection Screens Deluxe support formats 16:9, 4:3, and 1:1.
- Black border of 4cm around the viewing area.
- Black drop 30cm
- Projection screen fabric satisfies the requirements for fire safety.
- Case colours available in white and black.

- [Projection Screen Formats - FAQ](#)
- [Projection Screen Terms - FAQ](#)

SPECIFICATION

M 16:9 Motorized Projection Screen Deluxe 300x168, 135"

Article No:	7 350 022 730 526
Format:	16:9
Size:	135"
Projection area:	3 x 1,68 m
Diagonal:	3,43 m
Motor:	Yes
Remote:	Yes (RF frequency 433 Hz)
Cassette colour:	White
Surface:	Matte white
Gain:	1,0
Border:	4,5 cm
Weight:	18 kg
Black drop:	30 cm
Cassette measurements:	315,4 x 9 x 9 cm (L*W*H)
Distribution package:	4 pcs
Warranty:	1 year

Quick facts

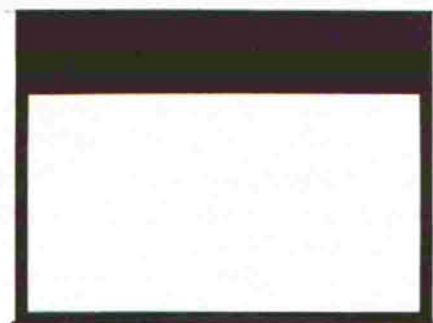
Suitable for: Projectors

Screen size: 135"

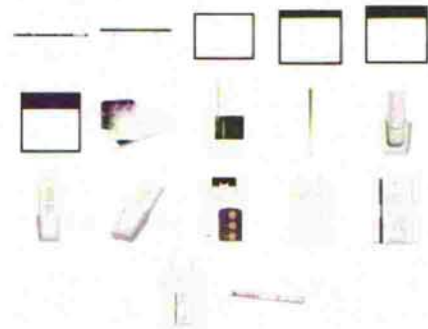
Motorized: Yes

Change format size: 16:9

Change Projector screen size: 135"



Click on the thumbnail for a larger image:



Downloads

- [Installation manual](#)
- [Motor specification](#)
- [High resolution photos](#)

4138/21

chk: 15/10048

MODTAGE
JOURNALEN

26 FEB. 2016

Pleje og Smørg
Rådhuset
Gashergade 20
7000 Fredericia.