

Bülows Kaserne

Fredericia Kommune

Etage 0

Ekisterende forhold

DATE: 08.10.2015
SAGSNR: 18-204

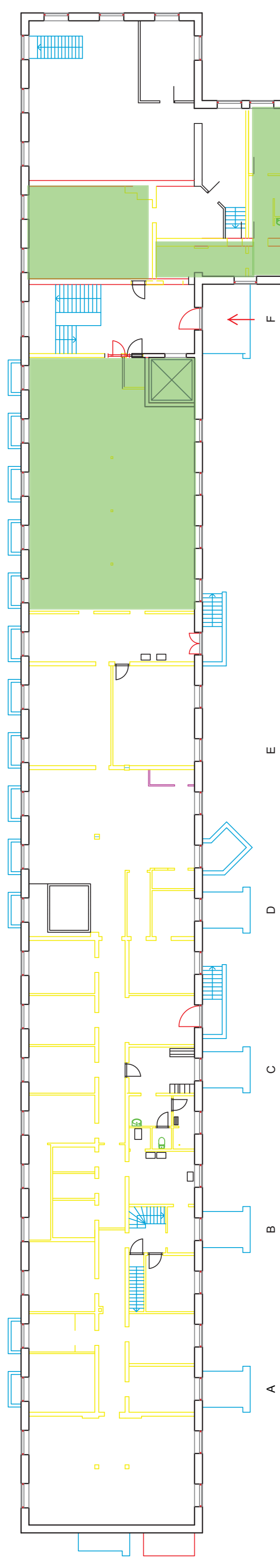
MAL:
SIGN:
CAD/NR.:

billund/hansen arkitekter p/s

Vendersgade 39 DK-7000 Fredericia Tlf. +45 30 30 831 01

www.billundhansen.dk
E-mail: arkitekt@billundhansen.dk

Østfløj



E

D

C

B

A

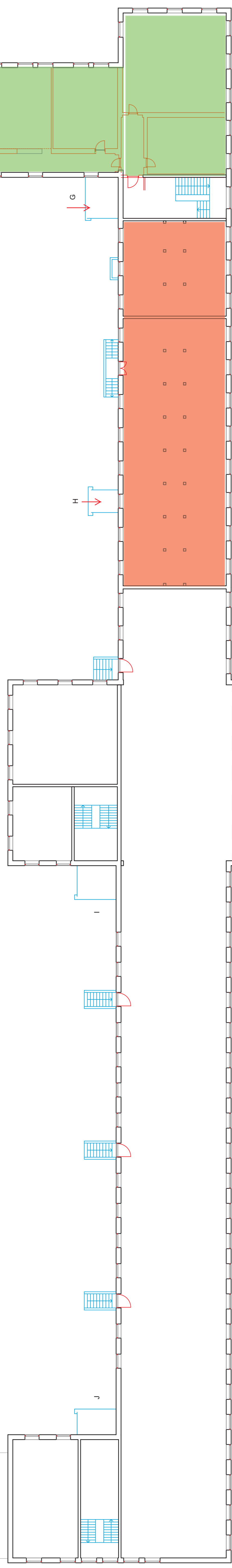
F

Venligboerne: Cafe område - kælder i vestfløj = 403 m ² Samlet areal af det markeret = 403 m ²
Teater: Kælderplan i sydfløj = 1326 m ² 1.sal i sydfløj og vestfløj = 1514 m ² Samlet areal af det markeret = 2840 m ²

Indgang →

Kælderplan

Sydfløj



G

H

I

J

Vestfløj

Bülows Kaserne
 Fredericia Kommune
 Etage 1

billund/hansen arkitekter p/s
 Vendersgade 38 DK-7000 Fredericia Tlf. +45 30 30 83 01
 E-mail: arkitektur@billundhansen.dk

www.billundhansen.dk

Ekisterende forhold

DATE: 08-10-2015
 SAGS NR: 15-204
 MAL: SIGN: CAD.NR.:



	Mulighed for udlejning som kontor, undervisning eller til overnatning.
	Jobcenter Lager = 65 m ²
	Ejendomsafdelingen Serviceteknikker Værkstedbygning = 435 m ² Portvagt = 80 m ² Samlet areal af det markeret = 513 m ²

Indgang →

Stueplan

Undervisning

Overnatning og kontorer

Vestfløj

Overnatning og kontorer

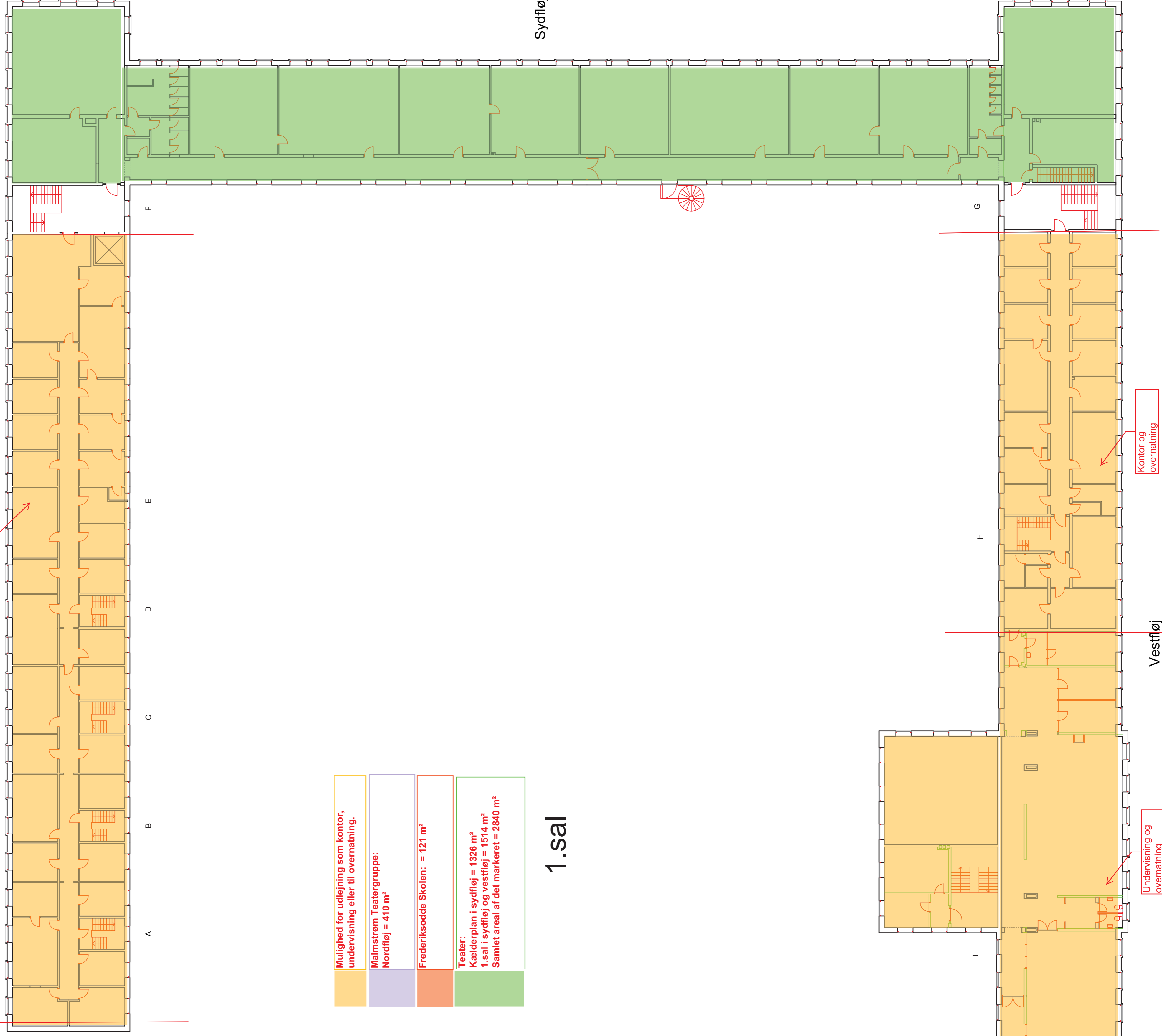
Bülows Kaserne
 Fredericia Kommune
 Etage 2

billund/hansen arkitekter p/s
 Vennersgade 39 DK-7000 Fredericia Tlf. +45 30 30 83 01
 www.billundhansen.dk
 E-mail arkitektur@billundhansen.dk

Østfløj

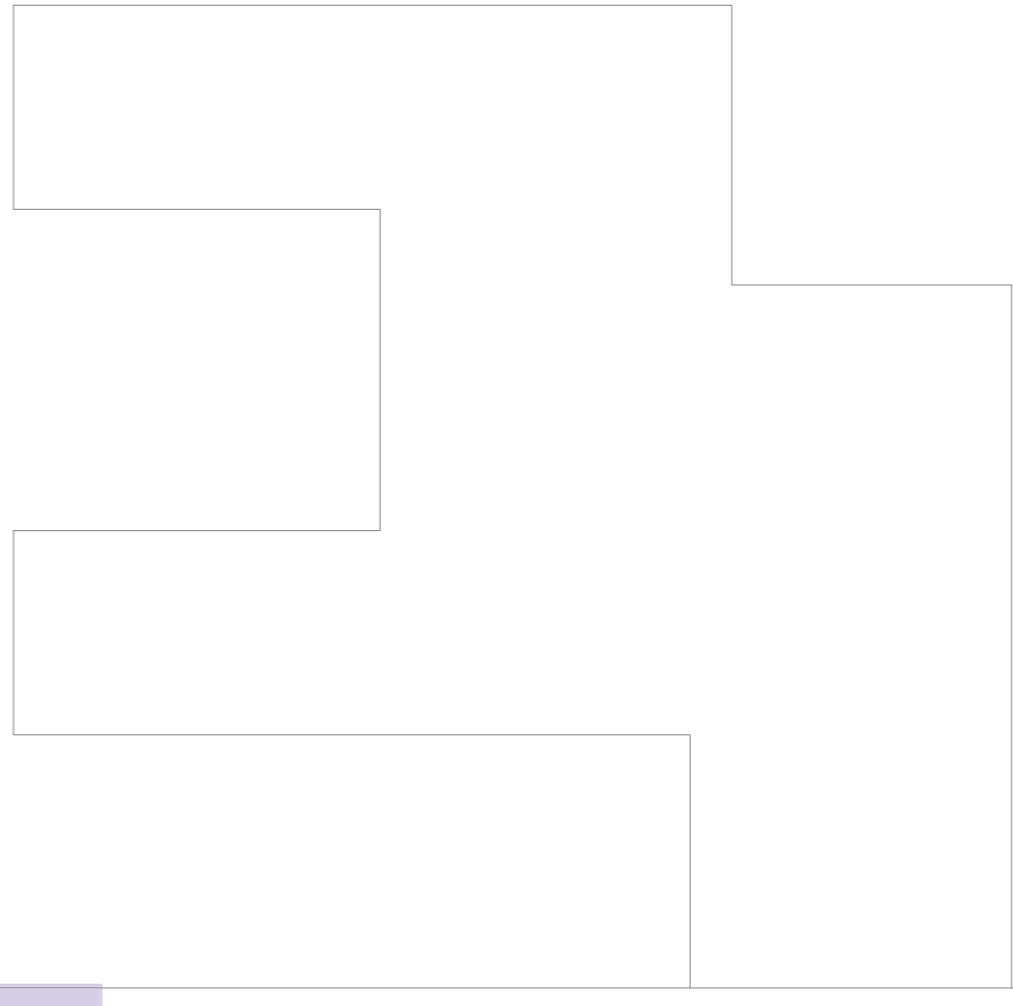
Sydfløj

Vestfløj



1.sal

<p>Mulighed for udlejning som kontor, undervisning eller til overnatning.</p>	<p>Malmstrøm Teatergruppe: Nordfløj = 410 m²</p>	<p>Frederikssøde Skolen: = 121 m²</p>	<p>Teater: Kælderpå i sydfløj = 1326 m² 1 sal i sydfløj og vestfløj = 1514 m² Samlet areal af det markeret = 2840 m²</p>
---	--	---------------------------------------	--



Kontor og overnatning

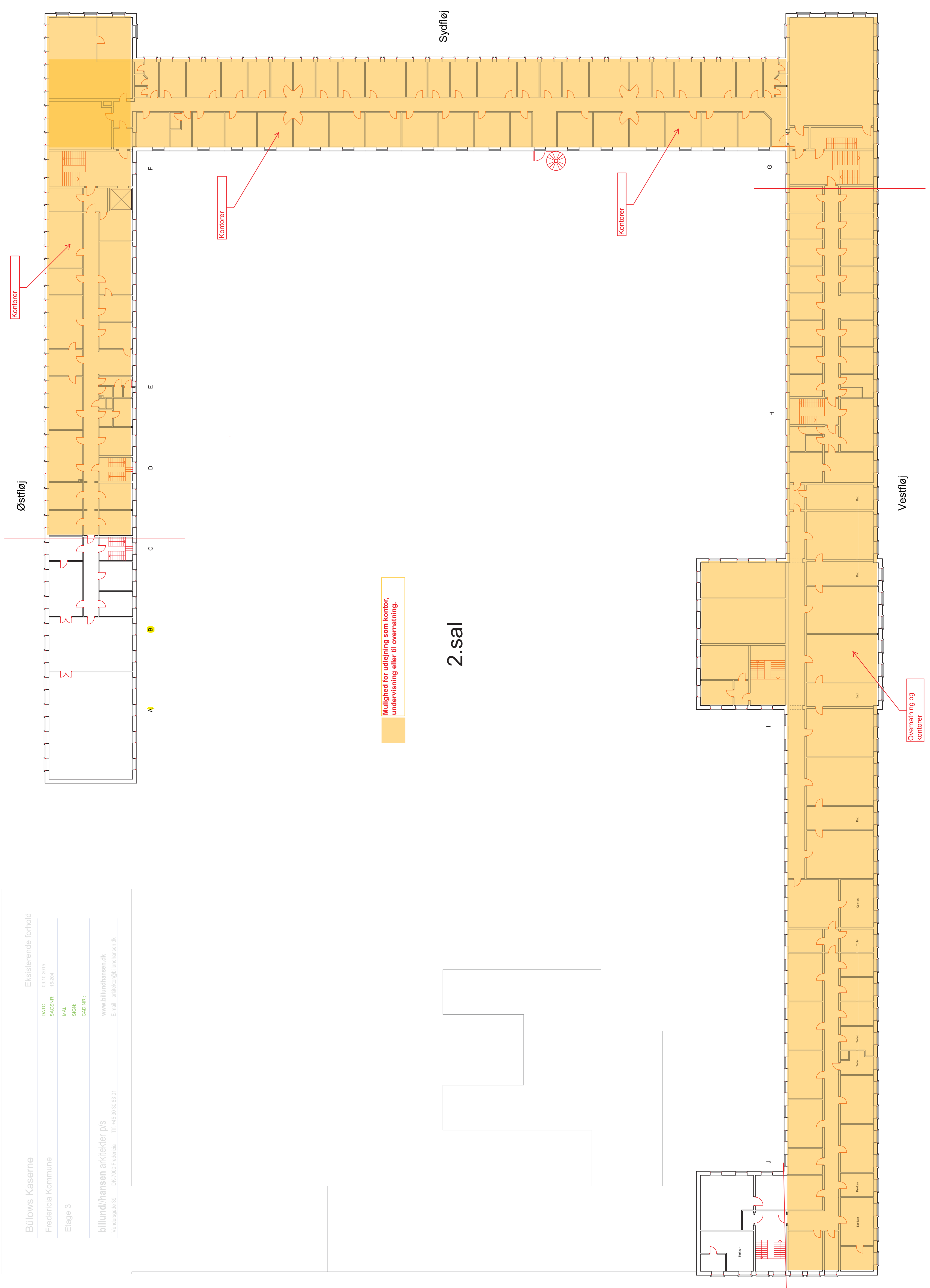
Undervisning og overnatning

Kontor og overnatning

Bülows Kaserne
 Fredericia Kommune
 Etage 3

bilund/hansen arkitekter p/s
 Vendersgade 39 DK-2000 Fredericia Tlf. +45 30 30 83 01
 www.bilundhansen.dk
 E-mail arkitektur@bilundhansen.dk

Ekisterende forhold
 DATO: 08/10/2015
 SAGS NR: 15-204
 MAL: MAL
 SIGN: SIGN
 CAD NR: CAD NR



2.sal

Mulighed for udlejning som kontor,
 undervisning eller til overnatning.

Sydfløj

Østfløj

Vestfløj

Overnatning og kontor

Kontorer

Kontorer

Kontorer

F

E

D

C

B

A

G

H

I

J