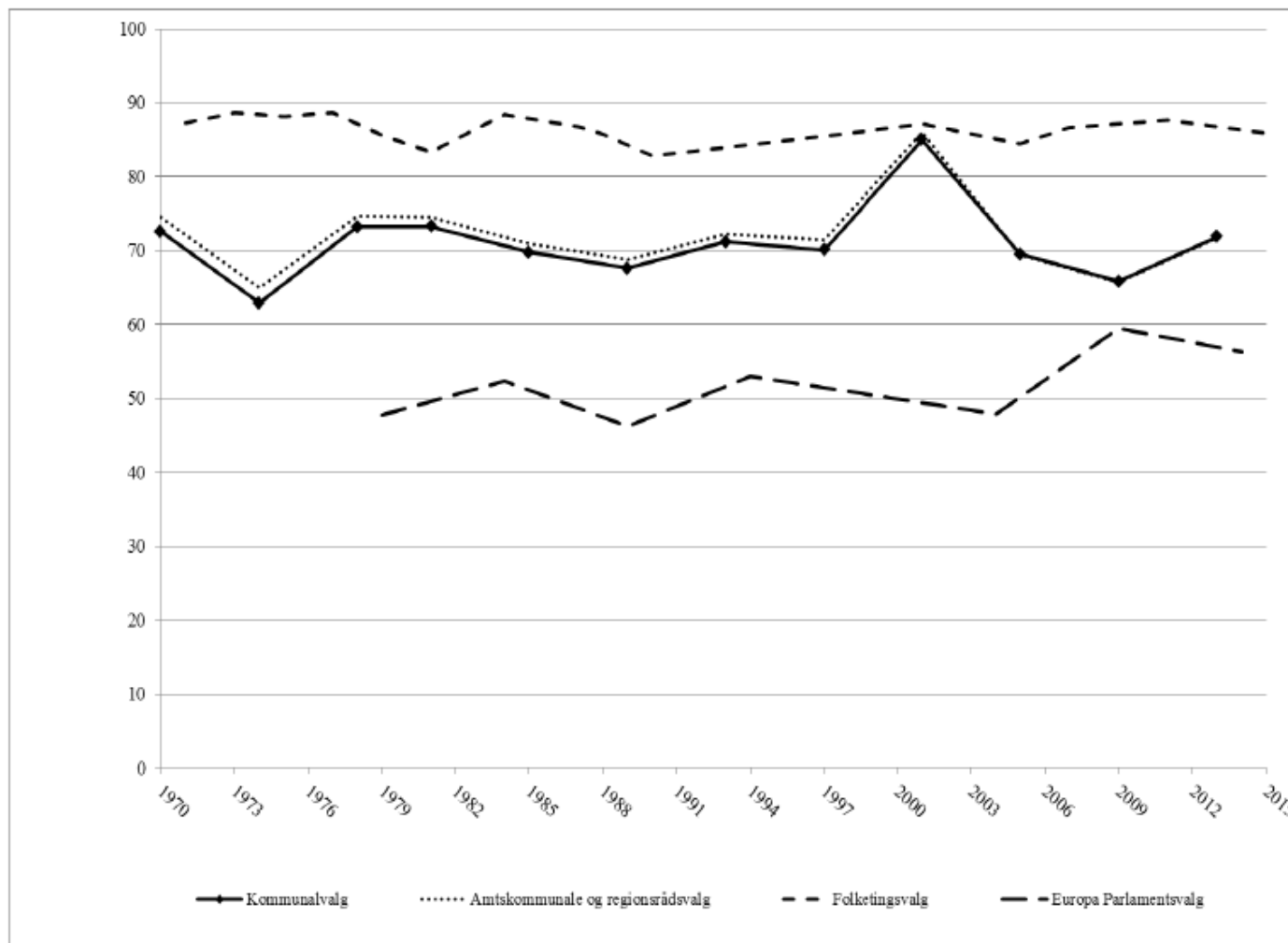


HVAD LAVER KL?

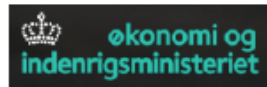
ved Ida Thuesen Nielsen, kommunikationschef, KL
og Laura Friberg, chefkonsulent, ledelsessekretariatet, KL

Udviklingen i valgdeltagelse over tid



Kilde "Klar til kommunalvalg 2017 –valgdeltagelsen", Yosef Bhatti, seniorforsker, ph.d. KORA, oplæg ved KL's K-døgn 2016

Mange kampagner sidst



FOLKETINGET



Alles valg

Social-, Børne- og Integrationsministeriet iværksætter i forbindelse med kommunalvalget den 19. november 2013 kampagnen "Alles valg", som har til formål at fremme nydanskernes valgdeltagelse.

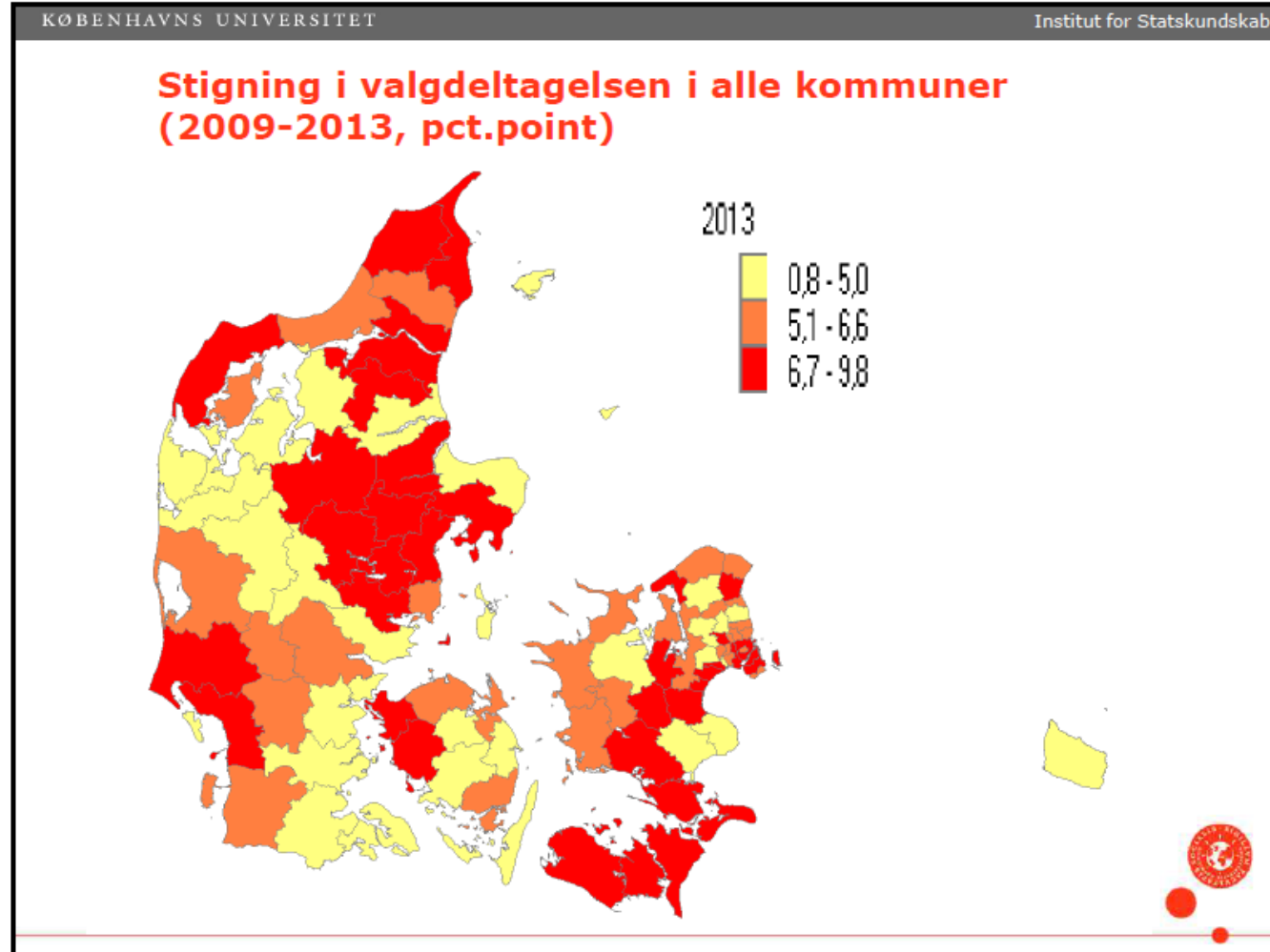
Rådet for Etniske Minoriteter



DANSKE REGIONER



Mobilt valgsted i Rudersdal



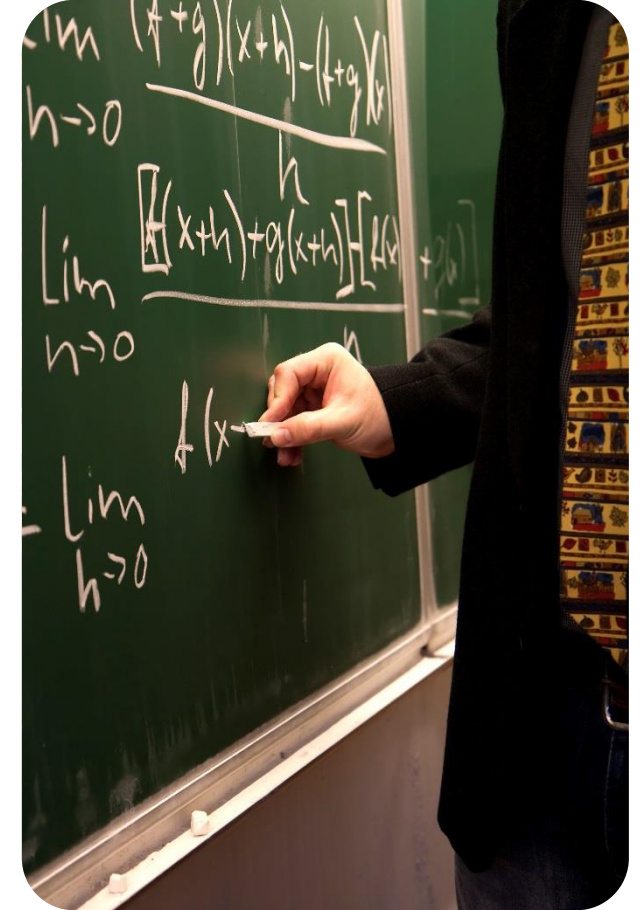
Kilde: "Hvad fik os til at stemme? Valgdeltagelse og mobilisering ved KV13", Yosef Bhatti, Jens Olav Dahlgaard, Jonas Hedegaard Hansen, Kasper Møller Hansen, Oplæg i Folketinget, Juni 2014

Hvordan ved vi hvad virker?



Følgende initiativer er blevet effektmålt:

Initiativ	Effekt
Odense Kommunes plakater og flyers målrettet nydanskere	14,1 % points stigning
Postkort til førstegangsvælgere i Silkeborg	2,9 % points stigning
Socialministeriets SMS til 2. generationsindvandrere	2,9 % points stigning
SMS til unge sendt fra Dansk Ungdoms Fællesråd	2,9 % points stigning
Brev med tegneserie fra Folketinget	1,6 % points stigning
SMS fra Folketinget til forældre med en ung i husstanden	1,3 % points stigning
Husstandsomdelt brev fra Økonomi- og Indenrigsministeren	1,1 % points stigning
Socialdemokraternes dør-til-dør kampagne	0,7 % points stigning
SMS fra Socialministeriet til nydanskere med opfordring til at stemme samt link til video	0,6 % points stigning
Brevstemmesteder på uddannelsesinstitutioner	Svag stigning i antal brevstemmer
Brev med kopi af Grundloven fra Folketingets formand til unge førstegangsvælgere	Ingen målbar effekt
SMS med link til "Steeem"-kampagnefilm fra Socialministeriet til nydanskere (mange telefoner registrerer SMS'er med links som spam)	Ingen målbar effekt
E-mails med opfordring til at stemme fra Ældresagen til deres medlemmer. Valgdeltagelsen i denne befolkningsgruppe var i forvejen over 88 %	Ingen målbar effekt
Statskundskabsstuderendes dør-til-dør opfordringer til at stemme	Ingen målbar effekt
Danske Regioners debatmøder for studerende om regionalpolitik	Ingen målbar effekt

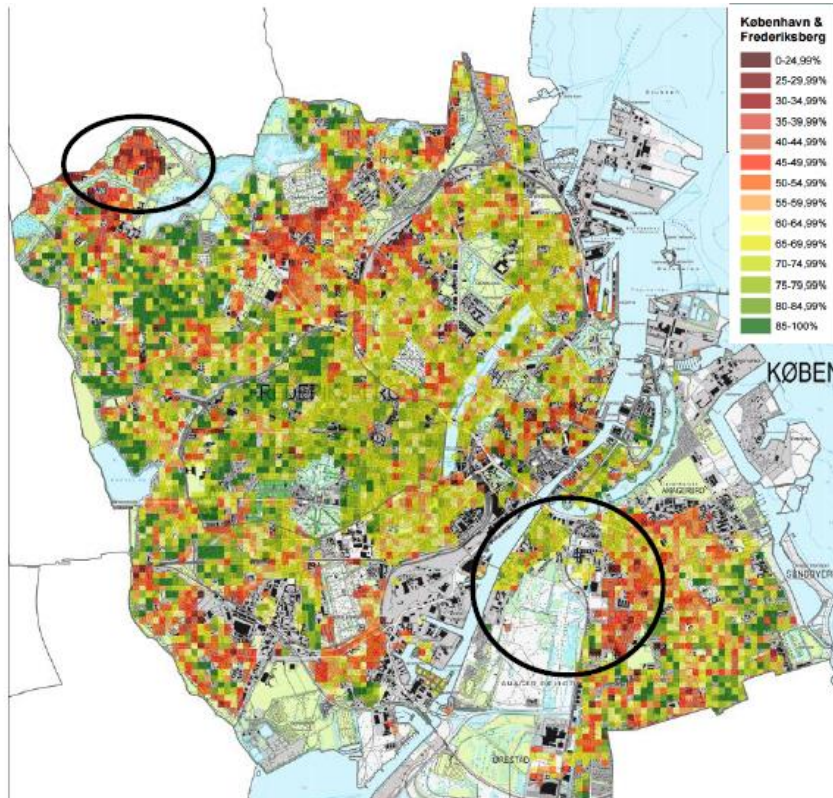


Kampagner + Kommuner = effekt!

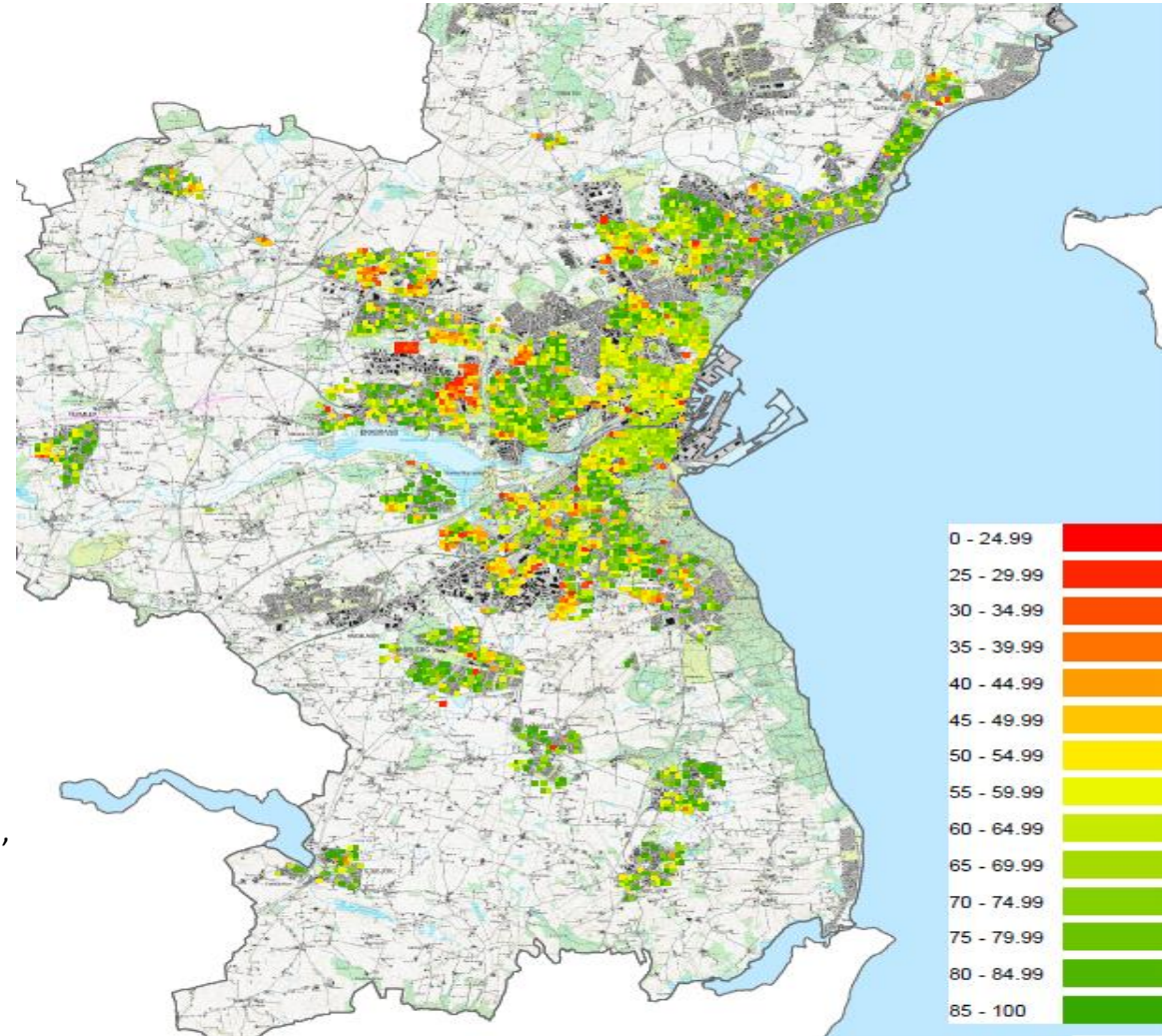
”Hele [stigningen] kan på ingen måde tilskrives de undersøgte eksperimenter, men skal nok snarere findes i de store landsdækkende kampagner [...] og kommunernes egne tiltag, der samlet set havde langt større volumen.”

Bhatti et al, ”Kan man øge valgdeltagelsen” CVAP WP 3/2014, KU

Kortlægning kan være godt udgangspunkt



Kilde "Klar til kommunalvalg 2017 – valgdeltagelsen", Yosef Bhatti, seniorforsker, ph.d. KORA, oplæg ved KL's K-døgn 2016



Synlighed, synlighed, synlighed



Partnerskaber gav meromtale...

MÅL OG INDSATSER VED KV2017

SAMFUND
Kommunalpolitik: Nu kan du stemme på McDonald's



Ronald McDonald Fo

Nu kan du dr
 stilling til, hv

10 Danmark

Ældre Sagen: Bedsteforældre er selv skyld i, de ikke får besøg

Dommer: De andre er naive

To venner dømt for fem brande

Hedegaard og Kvarn i ledigt

Stem på din favorit på vej hjem til mor

Berlingske
 BUSINESS POLITIKO GLOBALT TECH VIDEN KULTUR AOK LIVSSTIL

POLITIKO

Berlingske Barometer • Analyser • B-Tinget • Modtag Politiko's nyhedsbreve

Thorning mangler visioner. Statsministeren talte om kartoffelrevler og salatbøtter i sin åbningstale før valg og uden visioner for Danmark. Vi har brug for en ny regering!

Kommunalvalg 2013

Rejseplanen.dk viser vej til nærmeste stemmeboks

3. oktober 2013, 12:26

Når danske vælgere skal sætte kryds ved det kommende kommunal- og regionsrådsvalg, kan det blive med hjælp fra Rejseplanens nye feature.

De danske valgsteder skal være lettere at finde, mener Rejseplanen.dk, som har valgt at rulle en helt ny feature ud i deres database i forbindelse med kommunal- og regionsvalget 19. november



Chauffører skal lokke vælgerne

VALG: Information i busser skal få flere til at brevstemme

af Mogens Møller
 mogens.moeller@jordrykke.dk

NORDJYLLAND: I de kommende tre uger kan buspassagerne på fem udvalgte ruter i Nordjylland forvæne sig med informationer fra chaufførerne, som ellers i bedste fald højst annoncerer næste stoppested. Buschaufførerne på de fem ruter har sagt ja til at deltage i markedsføringen af kommunal- og regionsvalget 19. november. Undervejs på ruten vil de annoncere, hver gang de kommer gennem en by, hvor det er muligt at brevstemme for valget.

» Vi har valgt at indgå i dette samarbejde, fordi vi synes, det er en god sag, og fordi vi gerne vil være med til at hæve stemmeprocenten her i Nordjylland. THOMAS KASTRUP-LARSEN, formand for Nordjyllands Trafikselskab

muligheden for at være med til at gøre en forskel, slog vi naturligvis til, siger Thomas Kastруп-Larsen, der er formand i Nordjyllands Trafikselskab (NT) i en pressemeddelelse. Han er i øvrigt også socialdemokratisk spidskandidat til byrådsvalget i Aalborg Kommune.



Kampagnen foregår i et samarbejde mellem NT, Økonomi- og Indenrigsministeriet, Danske Regioner og Kommunernes Landsforening. Baggrunden er den kendsgerning, at langt færre stemmer til kommunal- og regionsvalget end til folketingsvalget. Ambitionen er at nå op på nogenlunde samme stemmeprocent, som når der er valg til Folketinget. De fem udvalgte ruter, hvor chaufførerne optræder som valgetidere, er rute 54 Aalborg-Hadsund, rute 57 Hobro-Fjerritslev, rute 70 Aalborg-Thissøed, rute 72 Aalborg-Hjørring og rute 73 Aalborg-Frederikshavn. I hele Nordjylland er der i alt 51 valgesteder, hvor det er muligt at brevstemme for valget 19. november. Vælgeren skal blot medbringe et sygesikringsbevis for at få mulighed for at stemme.

Chaufførerne på fem ruter har sagt ja til at deltage i markedsføringen af kommunal- og regionsvalget 19. november. Arkivfoto: Martin Damgård

Presseomtale af kampagnen som følge af samarbejdspartnerskaber

Samarbejdspartner	Antal omtaler	Læser/lytter//seertal	Estimeret annonceværdi
McDonalds	175	23.010519	3.146.554
DUF	122	15.357.573	1.936.323
Google	46	3.423.211	559.535
Rejseplanen.dk	46	1.230.568	210.860
Dansk Supermarked (Føtex og Bilka)	43	5.013.430	848.986
Folketinget	41	4.282.566	545.435
DR	14	3.183.067	235.518
FynBus	5	417.132	93.600
BAT	5	1.040.651	79.223
Nordjyllands trafikelskab	5	108.242	16.979
Arriva	3	210.000	25.932

...ambassadører gav mindre



Til daglig er Simon Kvamm forsanger i bandet Nephew. (Foto: Colourbox)

Simon Kvamm skal få unge til at stemme

Af Michael Hjøllund | 24. oktober 2013

Han skal få dig til at stemme



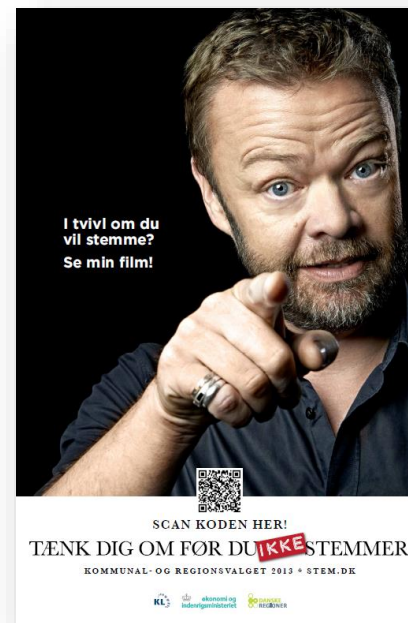
Photo: Bill Ebbesen

Forsanger deltager i ny stemmekampagne

07. nov 2013 kl. 14:56 Af Anette Pedersen · Østjylland · Samfund

- Jeg hedder Simon Kvamm. Der er snart kommunalvalg og i den forbindelse har jeg tre små ord til dig. Det er tre ord, du nok kender.

Sådan lyder det, når Nephew-forsangeren Simon Kvamm for tiden toner frem på de danske tv-skærme.



Ambassadører

Ambassadør*	Antal omtaler	Læser-/lytter-/seertal	Estimeret annonceværdi
Simon Kvamm	36	6.185.817	985.678
Carsten Bang	23	2.738.497	341.533
Sara Bro	14	4.512.812	531.744
Thure Lindhardt	13	975.492	96.128
Andrea Elisabeth Rudolph	12	594.555	43.419
Janus Bakrawi	11	491.245	38.551

Mindre fokus på brevstemmer

MÅL OG INDSATSER VED KV2017

Jeg stemmer
IKKE fordi...
om tirsdagen
går jeg til
noget.

Du kan stemme allerede fra i dag,
helt frem til valget 19. november

Det er blevet nemmere at stemme til de lokale valg. Du kan stemme, hvor det passer dig - på mere end 3300 valgsteder i Danmark. Du møder blot op og afgiver din stemme. Du behøver ikke mødtirsdagsvalgkort, kun legitimisation som fx sygesikringsbevis. Ændrer du holdning, kan du stemme igen frem til søndagen før valget.
Find et stemmested nær dig på stem.dk

**TÆNK DIG
OM FØR DU
IKKE
STEMMER**

KL KL KL
KOMMUNAL- OG REGIONSVALGET 2013 • WWW.STEM.DK

Husk du
kan stemme
allerede nu.

Du kan stemme allerede fra i dag,
helt frem til valget 19. november

Det er blevet nemmere at stemme til de lokale valg. Du kan stemme, hvor det passer dig - på mere end 3300 valgsteder i Danmark. Du møder blot op og afgiver din stemme. Du behøver ikke mødtirsdagsvalgkort, kun legitimisation som fx sygesikringsbevis. Ændrer du holdning, kan du stemme igen frem til søndagen før valget.
Find et stemmested nær dig på stem.dk

**TÆNK DIG
OM FØR DU
IKKE
STEMMER**

KL KL KL
KOMMUNAL- OG REGIONSVALGET 2013 • WWW.STEM.DK

FORSIDE SÅDAN STEMME DU FIND VALGSTED HVEM STÅR BAG FÅ ET BADGE

**TÆNK DIG
OM FØR DU
IKKE
STEMMER**

Husk du kan stemme allerede nu!

Du kan allerede i dag stemme til kommunal- og regionsvalget. Du møder bare op på det valgsted som passer dig bedst. Du kan (brev)stemme helt frem til den 16. november. Her på siden kan du se hvor du kan stemme. Og hvor let det rent faktisk er at stemme "på forhånd", hvis du ikke kan den 19. november - eller bare gerne vil have det på plads i god tid.

SE HVORDAN DU STEMME NU **FIND ET STEMMESTED NÆR DIG**

KOMMUNAL- OG REGIONSVALGET 2013
19. NOVEMBER

Like 438

Mindre fokus på brevstemmer

MÅL OG INDSATSER VED KV2017



Antal brevstemmer ved valg 2009 - 2014

Valg	Antal	Til andre kommuner	Procent af de afgivne stemmer
EP 2009	14.535	577	7%
Folkeafstemning 2009	13.726	-	6,6%
KV 2009	10.127	75	4,3%
FT 2011	38.966	2.729	10,5%
KV 2013	18.510	1.116	6,7%
EP 2014	18.511	855	8,2%
Folkeafstemning 2014	17.551	902	7,9%



KL's indsats i 2017 – det kommunale jubelår

1. Fortælling om kommunestyret
2. 10-års jubilæum for kommunalreform
3. Kommunalvalg



2017 – et år i kommunestyrets tegn

Spor 1: Fortællingen om kommunestyret	Spor 2: 10-årsjubilæet for kommunalreformen	Spor 3: Kommunalvalg
<p>Mål:</p> <ul style="list-style-type: none"> • At kommunikere fortællingen om kommunestyret. <p>Målgruppe:</p> <ul style="list-style-type: none"> • Borgere i bred forstand • Særligt 30-50-årige og 22-29-årige <p>Samarbejdspartnere:</p> <ul style="list-style-type: none"> • Kommunerne <p>Eksempler på aktiviteter:</p> <ul style="list-style-type: none"> • Presseindsats • Strategiske mediesamarbejder • Indsatser på sociale medier • Events og borgerinddragelse. 	<p>Mål:</p> <ul style="list-style-type: none"> • At synliggøre reformens effekt og kommunernes resultater. <p>Målgruppe:</p> <ul style="list-style-type: none"> • Regering og folketingspolitikere • Samarbejdspartnere • Kommunalpolitikere <p>Samarbejdspartner:</p> <ul style="list-style-type: none"> • ØIM <p>Eksempler på aktiviteter:</p> <ul style="list-style-type: none"> • Analyser • Informationsmateriale 	<p>Mål:</p> <ul style="list-style-type: none"> • At få flest mulige borgere til at stemme. <p>Målgruppe:</p> <ul style="list-style-type: none"> • Borgere • De yngre vælgere <p>Samarbejdspartnere:</p> <ul style="list-style-type: none"> • Danske Regioner, ØIM og kommunerne <p>Eksempler på aktiviteter:</p> <ul style="list-style-type: none"> • Fælles kampagne "Tænk dig om før du IKKE stemmer" (jf. 2013). • Særlig kommunal indsats.

**Tænk dig om,
før du **ikke** stemmer.**

Store frihedsgrader til kommunerne

Vores mål: En kampagne, som I kan tage til jer lokalt

- I bliver inddraget i udarbejdelsen
- I er vigtige for afviklingen
- Der bliver meget store frihedsgrader for jer – både i forhold til form og indhold

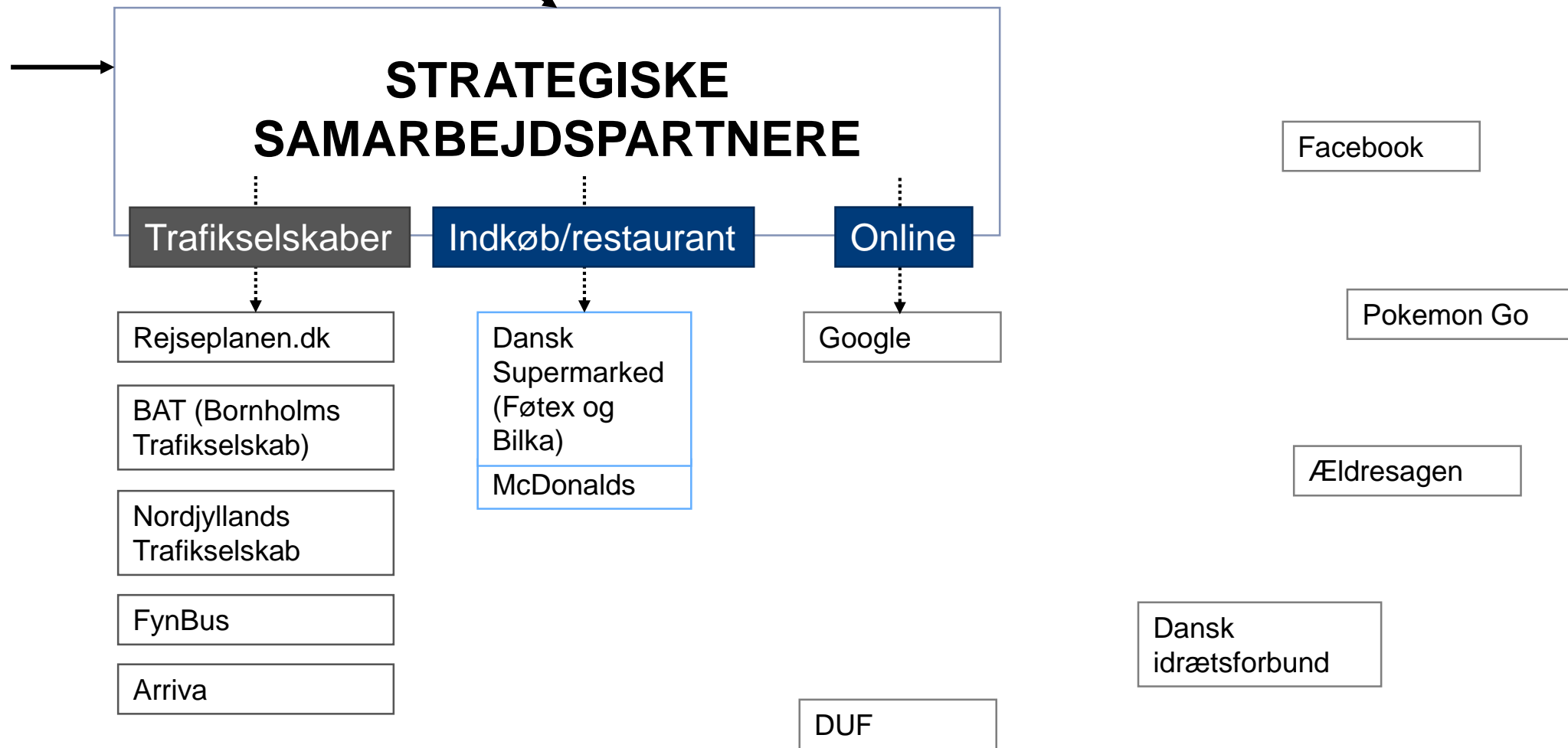


Væk fra "One size fits all"

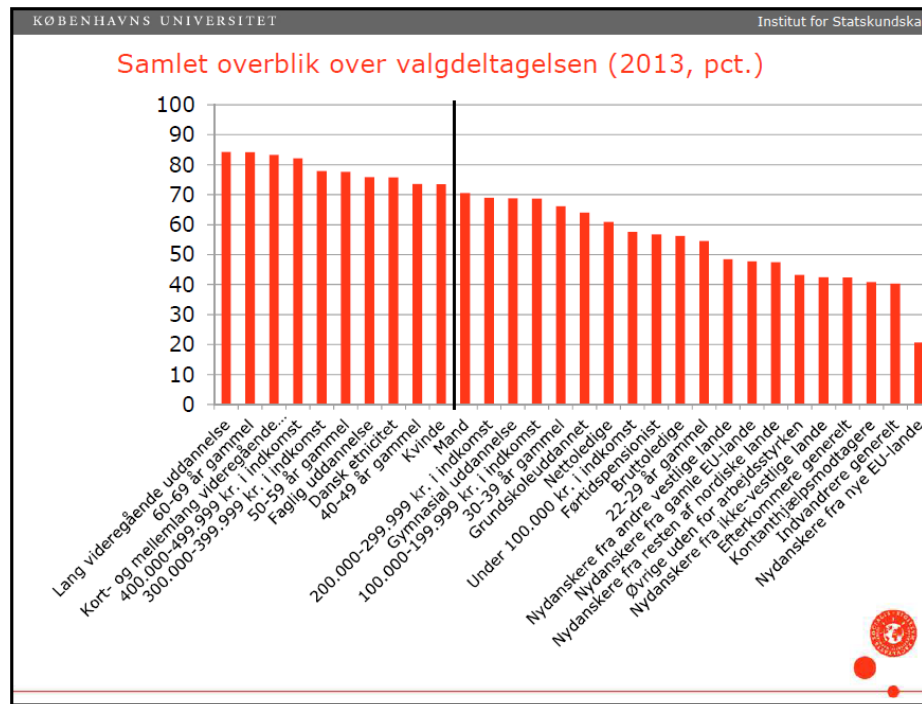


TÆNK DIG OM FØR DU IKKE STEMMER

K O M M U N A L - O G R E G I O N S V A L G E T 2 0 1 3



Sociale medier:



Kilde: "Hvad fik os til at stemme? Valgdeltagelse og mobilisering ved KV13", Yosef Bhatti, Jens Olav Dahlgaard, Jonas Hedegaard Hansen, Kasper Møller Hansen, Oplæg i Folketinget, Juni 2014

Mediesamarbejder



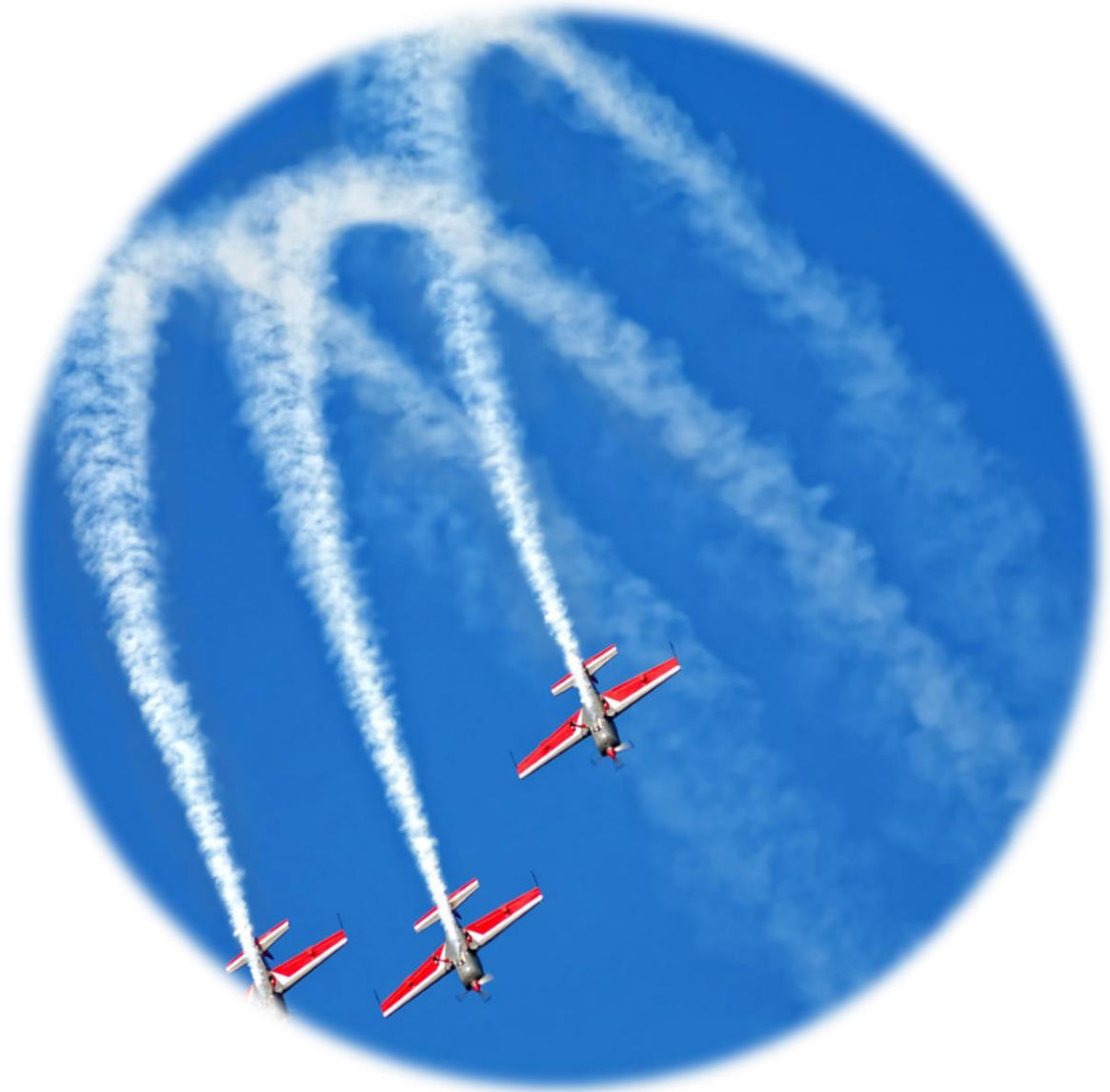
Demokratisk eksperiment
på en gade i Ikast



'Monte Carlo' elsker
kommunalvalget



Den stærkt koordinerede indsats



Tidsplan fra nu af

- 2016
- Inspirationskonferencer 14/12 (Kolding) og 15/12 (Frederiksberg)
 - Budrunde med bureauer, ift. kreativt koncept på kampagne

- Januar 2017
- Inspirationskatalog udarbejdes efter input fra inspirationskonferencerne
 - Endelig kampagnekoncept vedtages og vi indleder kontakt til strategiske partnere

- Februar- Juli 2017
- Kampagnen videreudvikles
 - Løbende kontakt mellem KL og kommuner : Dialogportalen og skræddersyede oplæg.
 - KV17 bliver et tema stadigt flere stader – bl.a. på Folkemødet 2017

- August- september 2017
- Vi bliver stadig mere systematiske i kontakten mellem KL og kommunerne.
 - Vi skal vide alt om hvad I laver. 😊
 - Kommuner modtager basispakken fra KL

- Oktober- november 2017
- Kampagnen lanceres.
 - Valg er overalt i nyhederne
 - 21. November 2017: Kommunalvalg



Spørgsmål?