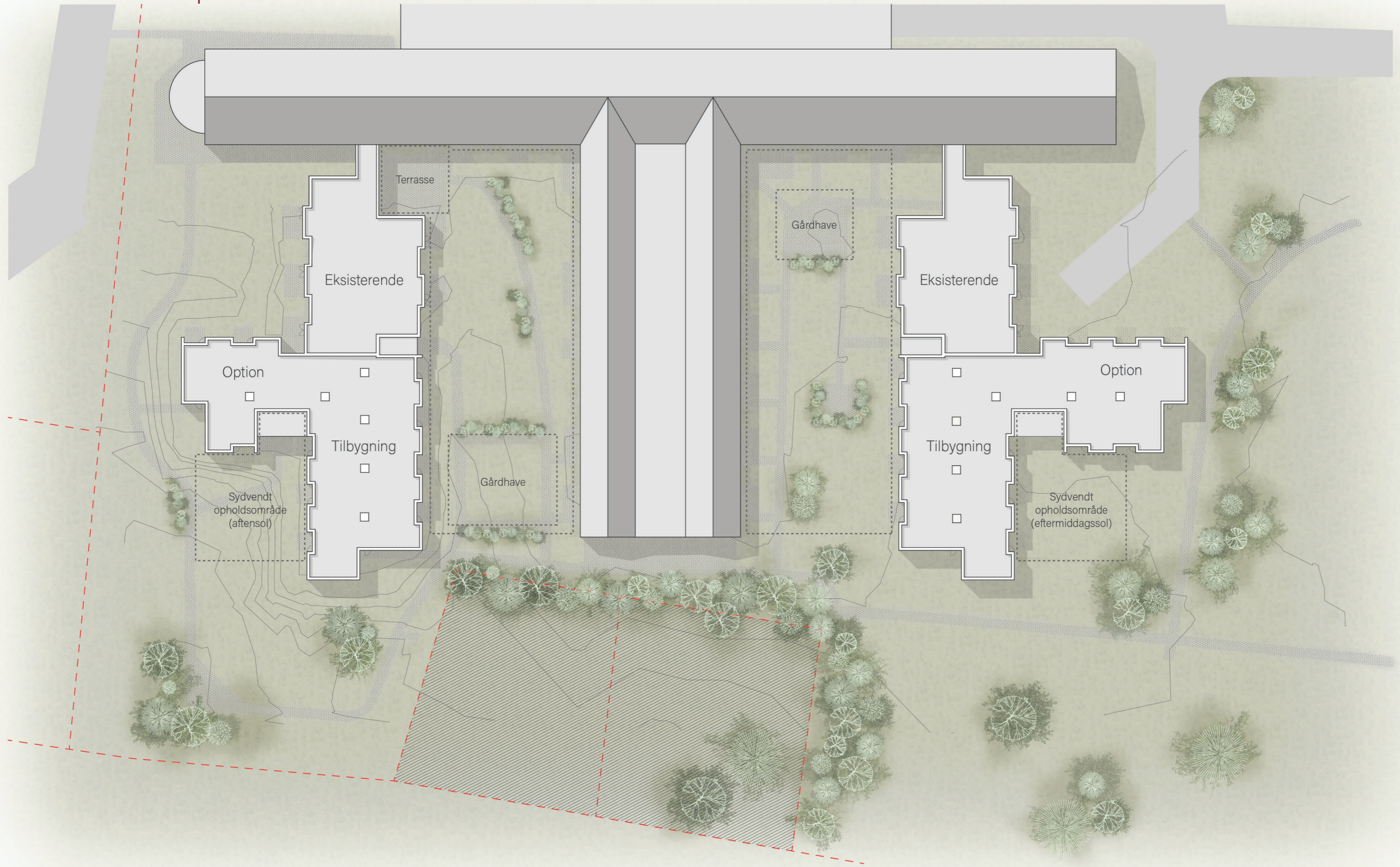


STÆVNHØJ PLEJECENTER



Areal-skema - Bruttoarealer

Nummer	Navn	Areal
--------	------	-------

1	Lejlighed	46.0 m ²
2	Lejlighed	46.0 m ²
3	Lejlighed	46.0 m ²
4	Lejlighed	46.0 m ²
5	Lejlighed	46.0 m ²
6	Lejlighed	46.0 m ²
7	Lejlighed	46.0 m ²
8	Lejlighed	46.0 m ²
9	Lejlighed	46.1 m ²
10	Lejlighed	46.0 m ²
11	Lejlighed	46.0 m ²
12	Lejlighed	46.0 m ²
13	Lejlighed	46.0 m ²
14	Lejlighed	46.0 m ²
15	Lejlighed	46.0 m ²
16	Lejlighed	46.1 m ²
17	Lejlighed	46.0 m ²
18	Lejlighed	46.0 m ²
19	Lejlighed	46.0 m ²
20	Lejlighed	46.1 m ²
21	Lejlighed	46.0 m ²
22	Lejlighed	46.0 m ²
23	Fællesrum VEST	105.4 m ²
24	Fællesrum ØST	104.2 m ²
25	Fordelingsgang ØST 01	57.3 m ²
26	Fordelingsgang ØST 02	56.2 m ²
27	Fordelingsgang VEST 02	56.0 m ²
28	Fordelingsgang VEST 01	38.5 m ²



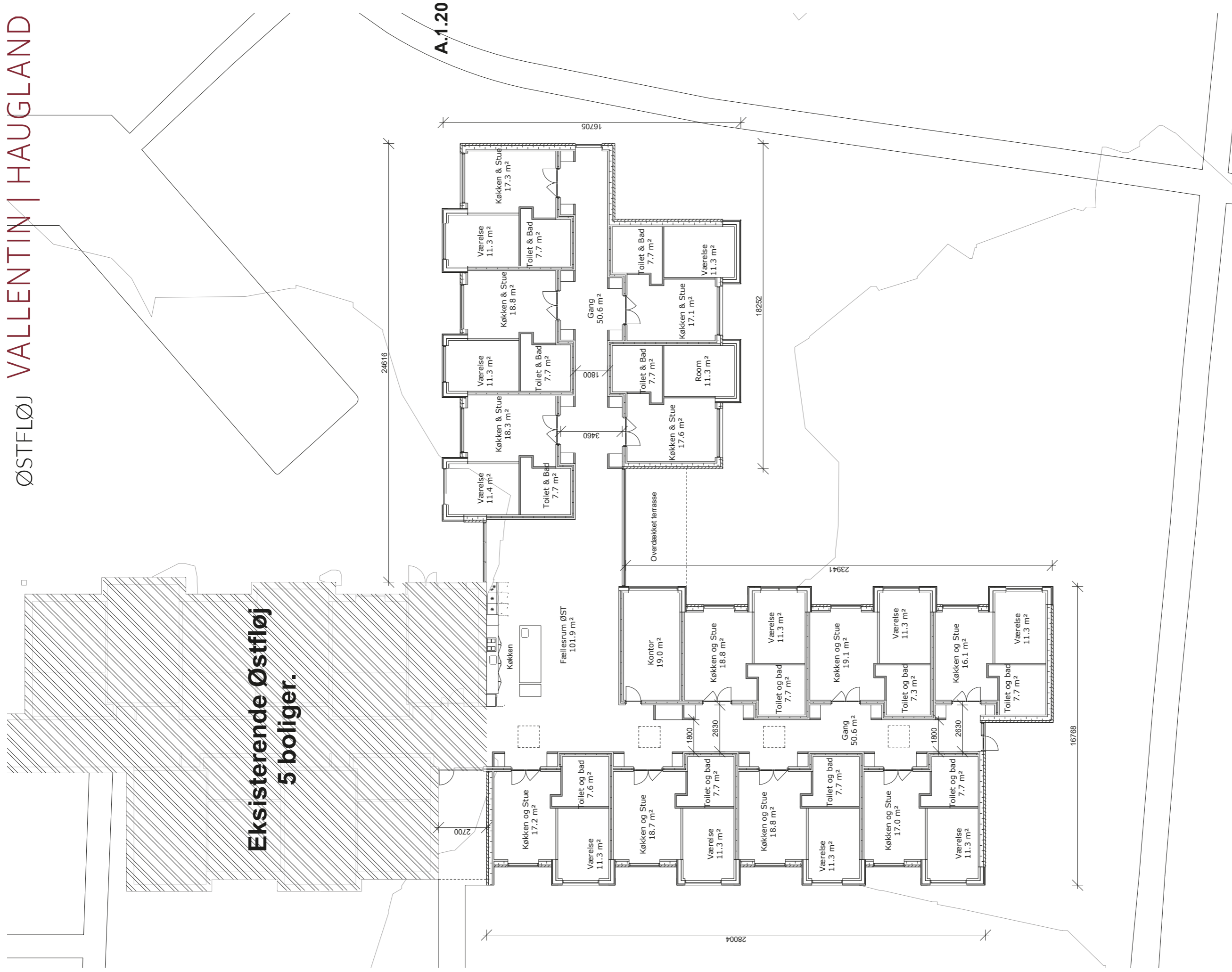
22 Boliger 1012,3 m²
 4 Fordelingsgange 208 m²
 2 Fællesrealer med køkken 209,6 m²

Total: 1429,9 m²

Gennemsnitsareal per bolig 65 m²

Rev. nr.	Beskrivelse	Rev. dato:
Projekt:	Plejecenter Stævnhøj	Bygherre: Fredericia Kommune
Tegn. navn:	Arealplan - 22 Plejeboliger	Projekt nr: -
Tegnet/Ks af:	NAB / JET	Godkend: JET
Fase:	Disp.	Målestok: 1 : 500
Format:	A3	Dato: 10/22/18

Eksisterende Østfløj
5 boliger.



A.1.20

Projekt: Plejecenter Stævnhøj

Bygherre: Fredericia Kommune

Tegn. navn: Fremtidig østfløj, 12 boliger

Projekt nr. -

Tegnet/Ks af: JET

Godkend: -

Fase: Disp.

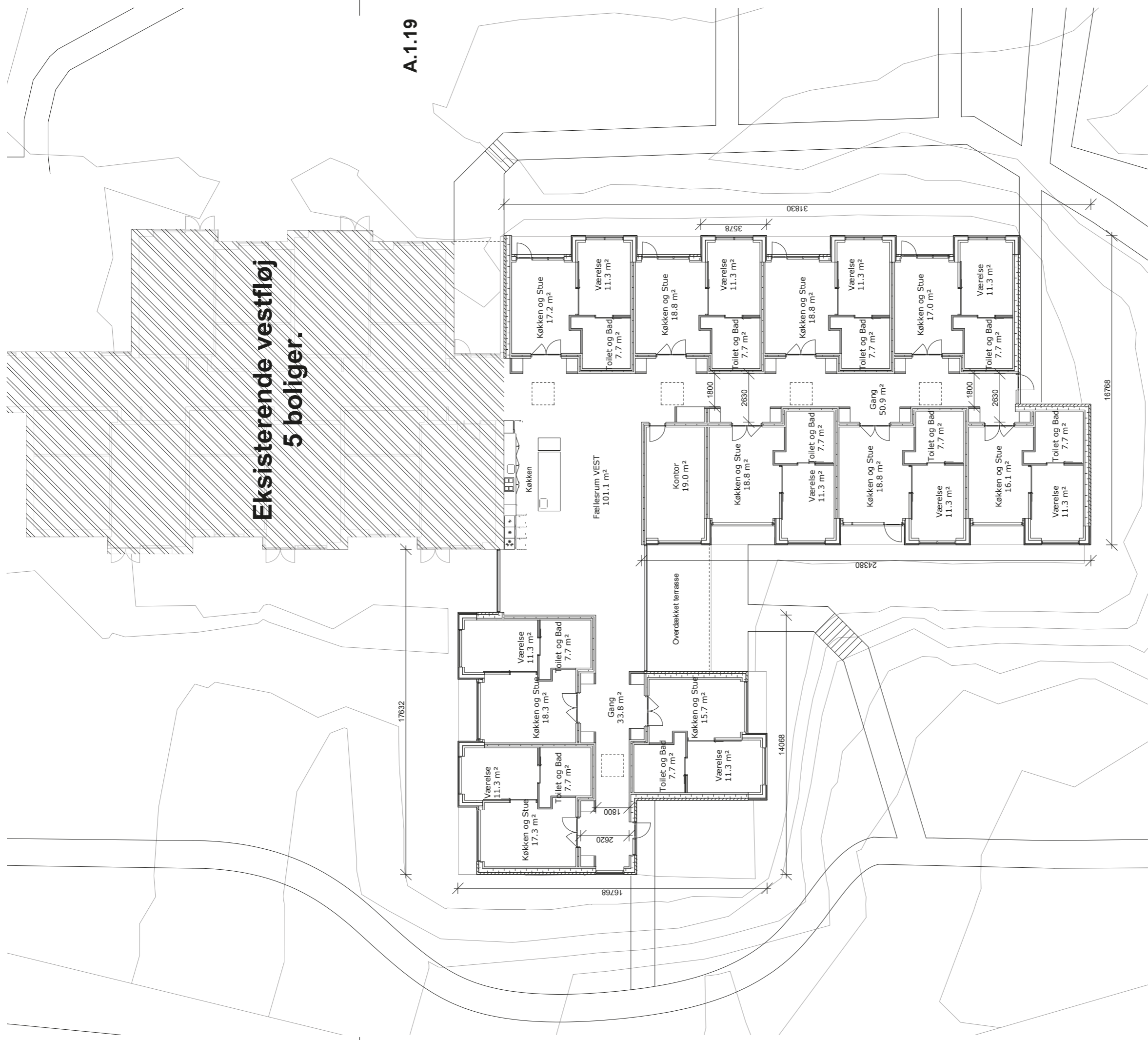
Målestok: 1 : 200

Format: A3

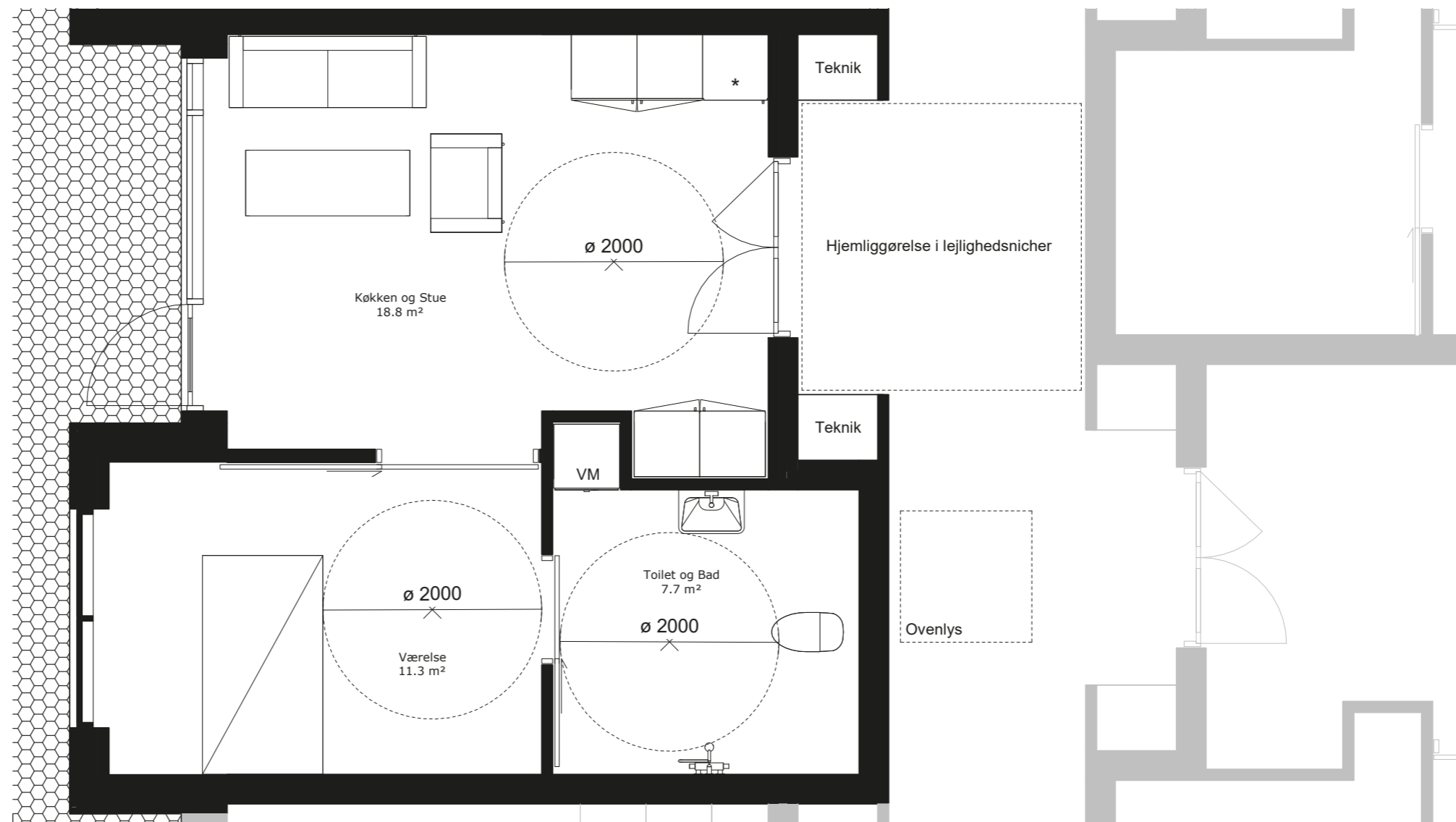
Dato: 10/09/18

Rev. nr. Beskrivelse

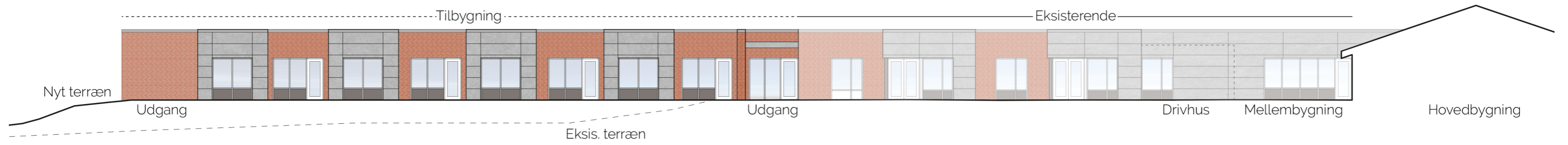
Rev. dato:



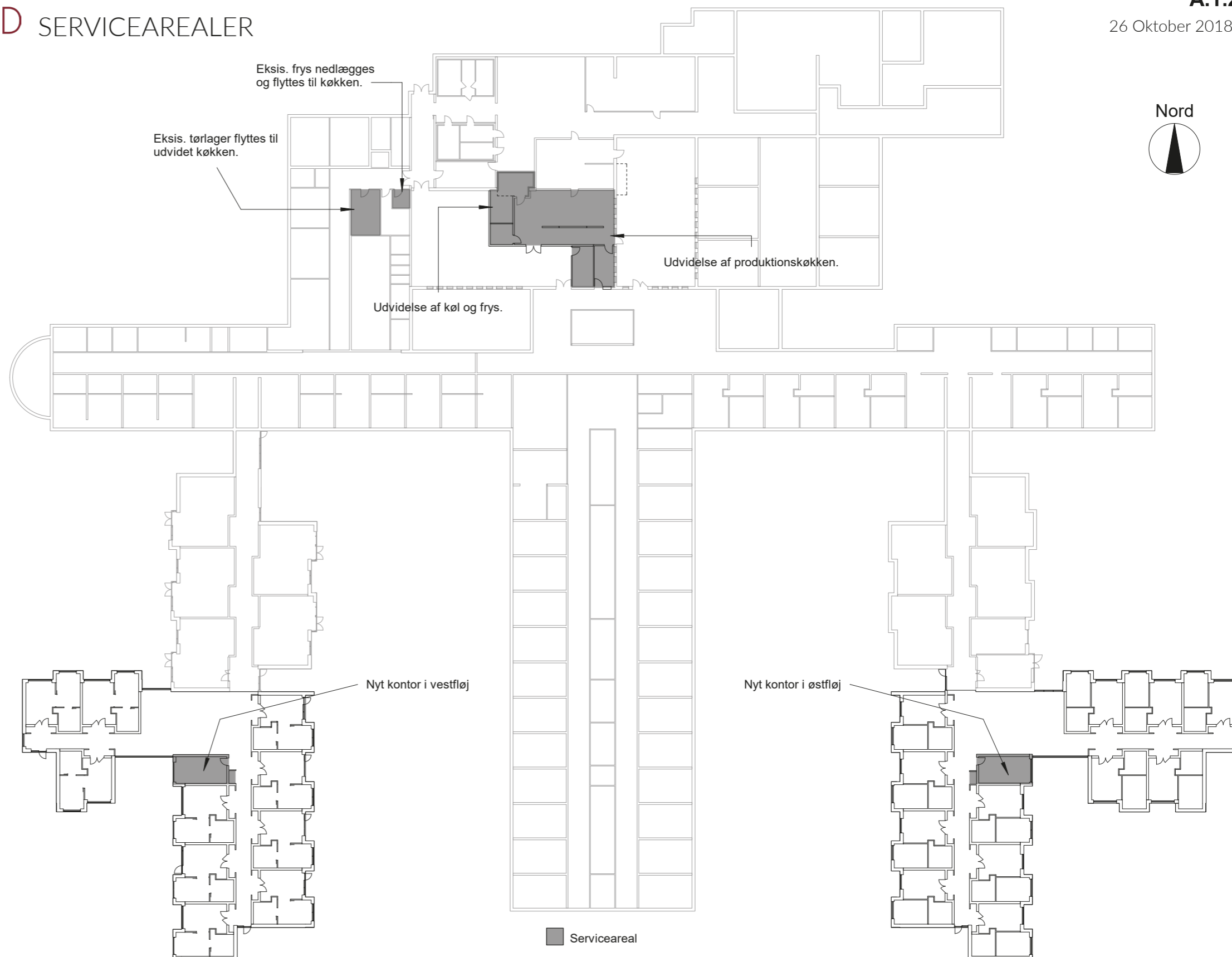
Projekt:	Plejecenter Stævnhøj	Bygherre:	Fredericia Kommune	Rev. nr.:	Beskrivelse	Rev. dato:
Tegn. navn:	Fremtidig vestfløj, 10 boliger	Projekt nr.:	-	Format:	A3	Dato:
Tegnet/Ks af:	JET	Godkend:		Målestok:	1 : 200	08/14/18
		Fase:	Disp.			



Rev. nr.		Beskrivelse		Rev. dato:		
Projekt: Plejecenter Stævnhøj				Bygherre: Fredericia Kommune		
Tegn. navn: Bolig - Eksempel, 46m2				Projekt nr: -		
Tegnet/Ks af: JET	Godkend:	Fase: Disp.	Målestok: 1 : 50	Format: A3	Dato: 10/18/18	





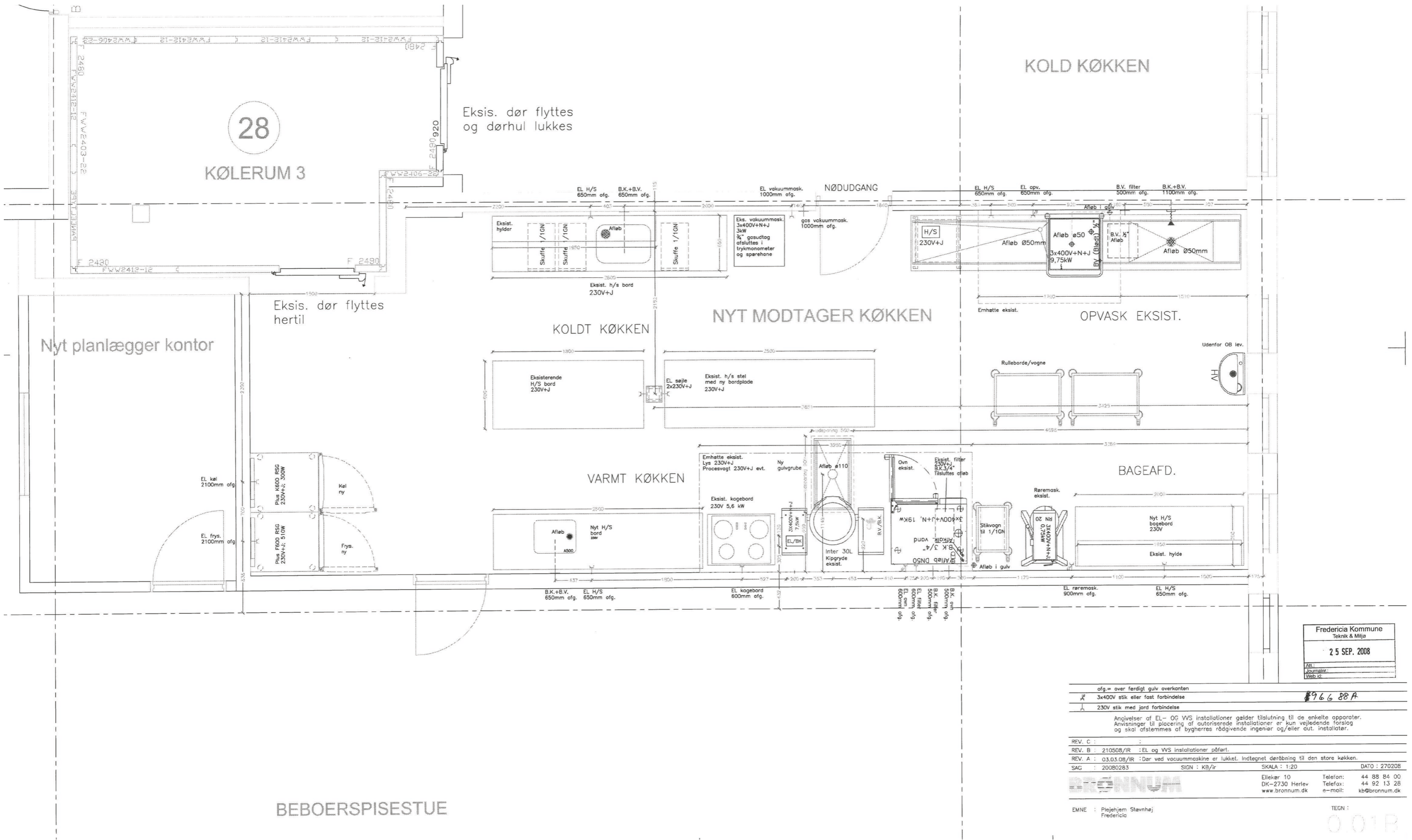


Arbejder vedr. Servicearealer omfatter:

- Udvidelse af eksisterende produktionskøkken. Nuværende kapacitet x 1,5
- Eksis. planlæggerkontor nedbrydes og flyttes.
- Eksis. tørlager deles i nærlager og fjernlager. Nærlager placeres ved køkken. Fjernlager etableres i eksis. lokale
- Frys flyttes til køkken. Eksis. frys nedlægges. Nuværende kapacitet x 1,5
- Eksis. køl udvides i tidligere planlæggerkontor. Nuværende kapacitet x 2
- Der etableres kontor i nybygget vest- og østfløj. Hvert kontor er 24 m²

Rev. nr. Beskrivelse Rev. dato:

Projekt: Plejecenter Stævnhøj				Bygherre: Fredericia Kommune		
Tegn. navn: Servicearealer, Oversigt				Projekt nr: -		
Tegnet/Ks af: JET	Godkend:	Fase: Disp.	Målestok: 1 : 500	Format: A3	Dato: 10/19/18	



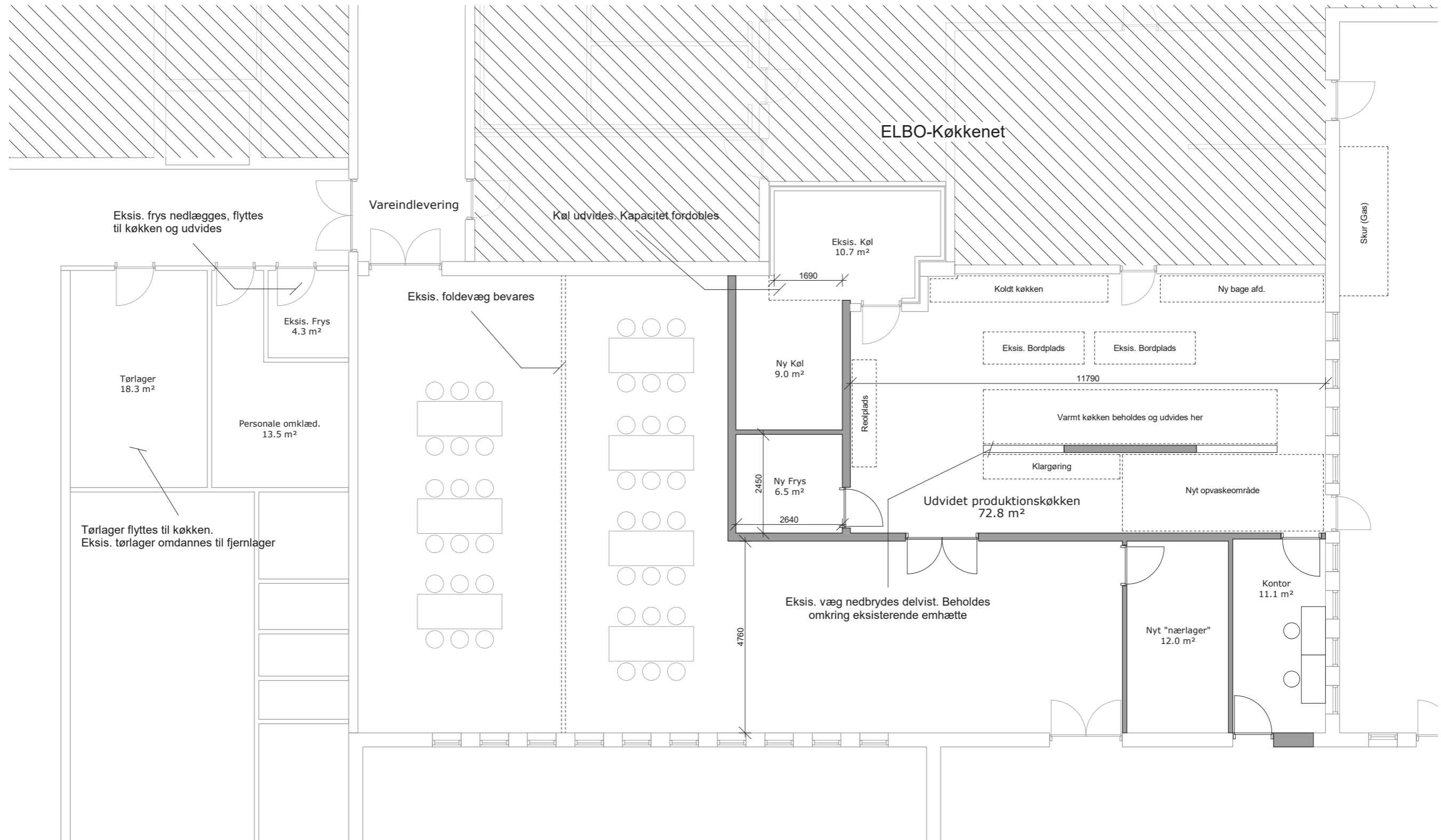
Fredericia Kommune
Teknik & Miljø
25 SEP. 2008
ANS
Journalnr.
Web: g

ofg. = over færdigt gulv overkanten
X 3x400V stik eller fast forbindelse **966 88 A**
I 230V stik med jord forbindelse
Anviselser af EL- OG VVS installationer gælder tilslutning til de enkelte apparater.
Anvisninger til placering af autoriserede installationer er kun vejledende forslag og skal afstemmes af bygherrens rådgivende ingeniør og/eller aut. installatør.

REV. C :
REV. B : 210508/IR : EL og VVS installationer påført.
REV. A : 03.03.08/IR : Der ved vacuummaskine er lukket. Indtegnet deråbning til den store køkken.
SAG : 20080263 SIGN : KB/ir SKALA : 1:20 DATO : 270208

BRONNUM
Elielær 10 Telefon: 44 88 84 00
DK-2730 Herlev Telefax: 44 92 13 26
www.bronnum.dk e-mail: kb@bronnum.dk

EMNE : Plejehjem Støvnhøj Fredericia
TEGN : 0.01B



Rev. nr.	Beskrivelse	Rev. dato:	
Projekt:	Plejecenter Stævnhøj	Bygherre: Fredericia Kommune	
Tegn. navn:	Fremtidig Produktionskøkken	Projekt nr: -	
Tegnet/Ks af:	JET	Godkend:	
Fase:	Disp.	Målestok:	1 : 100
Format:	A3	Dato:	01/10/18