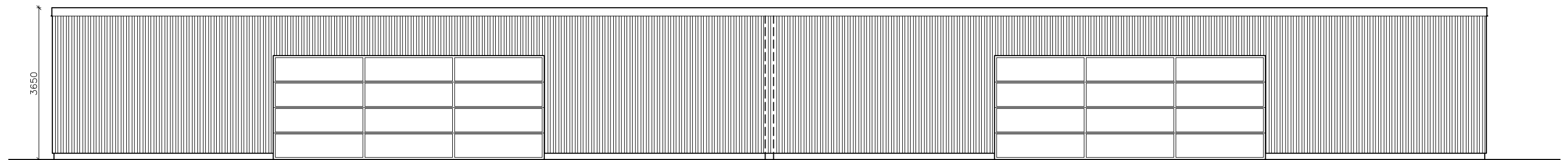
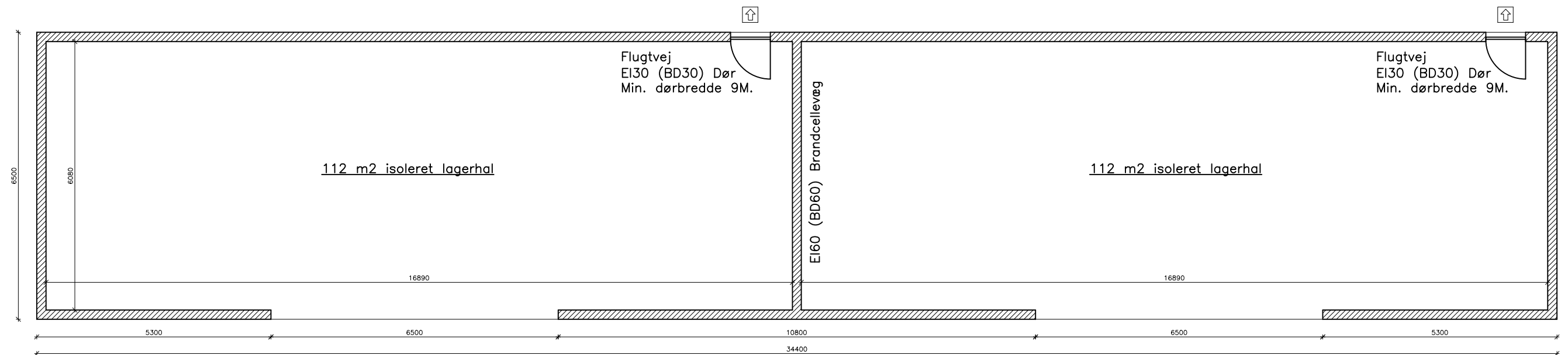


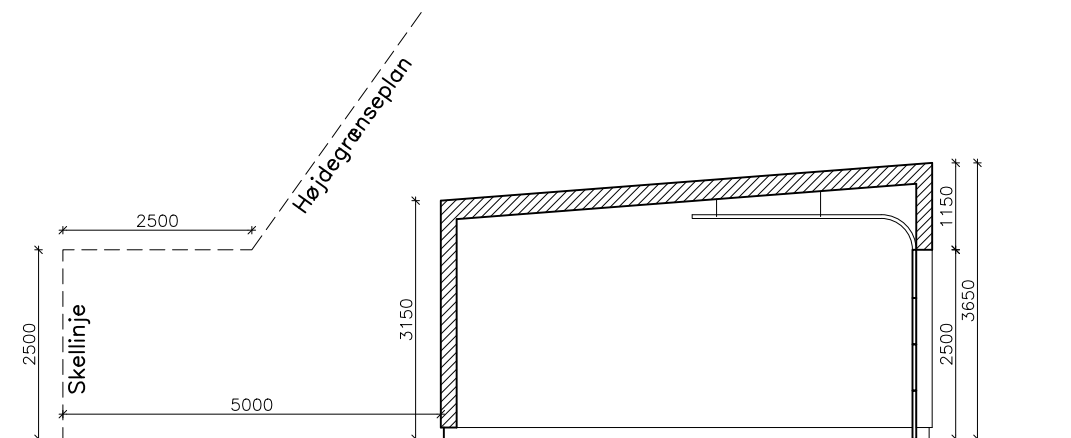
Egeskovvej 147, 7000 Fredericia.
Bygning 4 – 2 stk. 112 m² lagerrum.



BYGNING 4
Facade mod øst



BYGNING 4
Plan



BYGNING 5
Principsnit

Tag:

2-lag påsvejst tagpap
21mm. tag xfinér
(50mm. ventilation)
200mm. spær iht. spærproducent
150mm. mineraluld
22mm. spredt forskalling
13mm. gipsplade loft

Ydervæg:

Stålplade
25mm. afstandslister
Vindspærre
150mm. skeletkonstruktion
150mm. mineraluld
11mm. OSB plade m. fer og not.

Terrændek/fundament:

Flisebelægning
Afrettet sand
Nedstøbing af punkt-fundamenter
iht. ingeniør

Passive brandsikrings tiltag:

- Hallen deles op i 2 stk. selvstændige brandceller, og adskilles med en REI60 (BD60) bygningsdel.
- Placering af flugtvej i begge brandceller
- Udv. vægbeklædning Klasse 1 bekl. ved 5 m. mellem bygninger på samme grund.
- Inv. væg og loft bekl. udføres i klasse 1 beklædning
- Bærende bygningsdele udføres som EI30 (BD30)

Aktive brandsikrings tiltag:

- Flugtvejsbelysning over flugtvejsdør til det fri

Anvendelseskategori 1 med Industri- og lagerklasse ILK4

Bygningerne er indrettet til dagophold, og de personer som befinder sig i bygningerne har kendskab til flugtveje og kan bringe sig selv i sikkerhed.

Da der er tale om opmaganisering med en maks. stablingshøjde på 8m. af alle typer oplag. (brandbar oplag i brandbar emballage) vil industri- og lagerklassen klassificeres som ILK4

Byggesag: Egeskovvej 147, 7000 Fredericia Bygherre: Michael Thomsen

Mål: 1:100 Tegningstitel: Bygning 4 REV Dato: 17/6 2018

Arktec www.arktec.dk - info@arktec.dk - +4541814015