

**ANTAL BOLIGER**  
 Boliger á 133 m<sup>2</sup> (A)  
 15 stk. 1.995 m<sup>2</sup>

Boliger á 95 m<sup>2</sup> (B)  
 9 stk. 855 m<sup>2</sup>

Antal boliger i alt 24 stk.  
**Boligareal i alt 2.850 m<sup>2</sup>**

**BEBYGGELSESPROCENT**  
 Boliger A + B 2.850 m<sup>2</sup>  
 Grundareal i alt 17.939 m<sup>2</sup>

**Bebyggelsesprocent 16%**

**PRINCIPIEL GRUNDSTØRRELSE PR. BOLIG**  
 Grundareal 17.939 m<sup>2</sup>  
 Vejareal ca. 1.496 m<sup>2</sup>  
 Grundareal u. vej ca. 16.443 m<sup>2</sup>  
 Antal boliger 24 stk.  
 Grundareal til rådighed pr. bolig ca. 685 m<sup>2</sup>

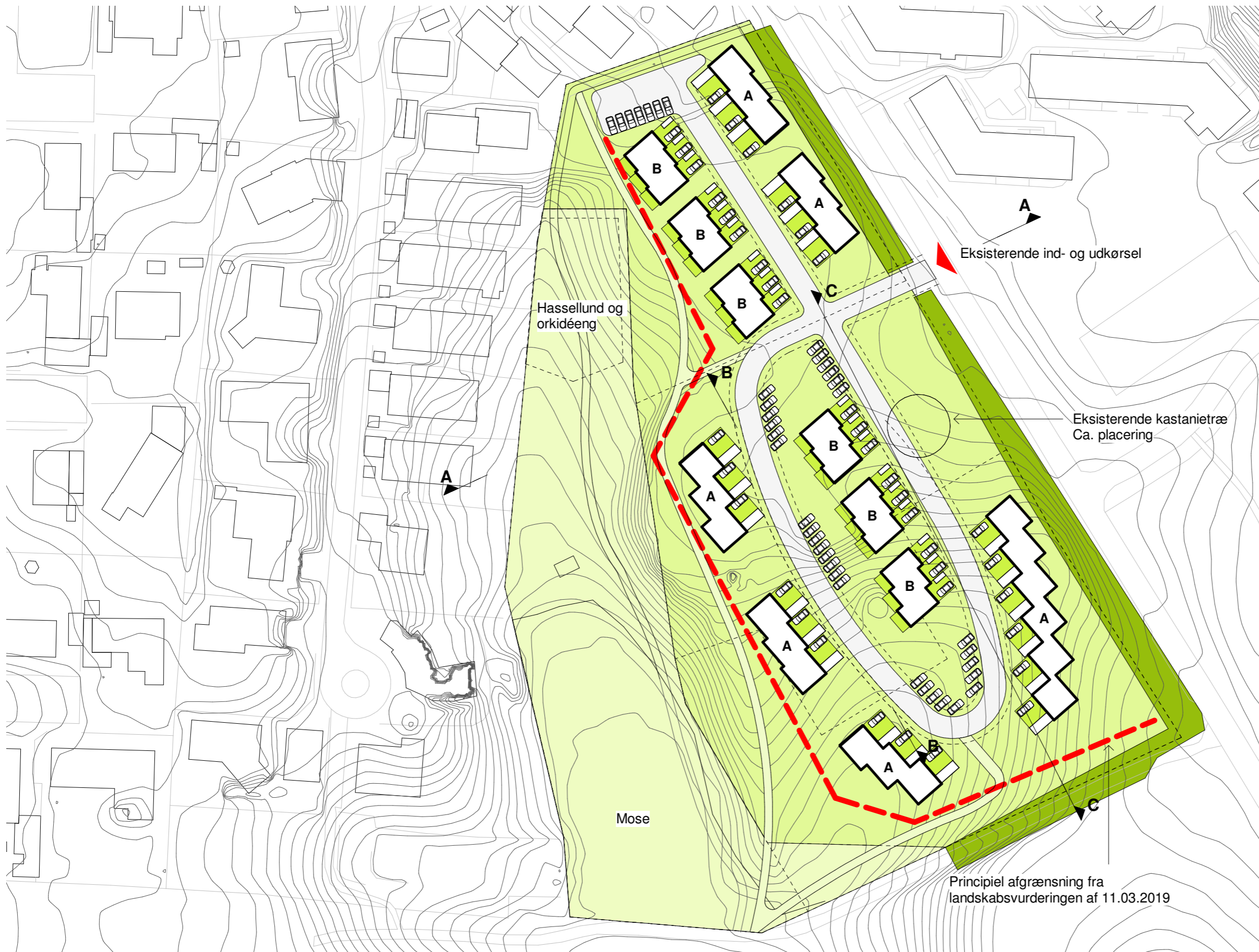
**PARKERING**  
 Antal p-pladser 17 + 24 41 p-pladser  
 P-plads pr. bolig 1,7 pr. bolig

**FORBEHOLD**  
 Planen er udarbejdet på grundlag af materiale fra kortforsyningen.dk.

Den principielle afgrænsning fra landskabsvurderingen, samt placeringen af det eksisterende kastanietræ, er skønsomt placeret.

Terrænreguleringer i det faktiske projekt, kan få indflydelse på den endelige udformning af bebyggelsesplanen.

Principiel afgrænsning fra landskabsvurderingen af 11.03.2019



**ANTAL BOLIGER**  
Boliger á 133 m<sup>2</sup> (A)  
21 stk. 2.793 m<sup>2</sup>

Boliger á 95 m<sup>2</sup> (B)  
18 stk. 1.710 m<sup>2</sup>

Antal boliger i alt 39 stk.  
**Boligareal i alt 4.503 m<sup>2</sup>**

**BEBYGGELSESPROCENT**  
Boligareal A + B 4.503 m<sup>2</sup>  
Grundareal i alt 17.939 m<sup>2</sup>

**Bebyggelsesprocent 25%**

**PRINCIPIEL GRUNDSTØRRELSE PR. BOLIG**  
Grundareal 17.939 m<sup>2</sup>  
Vejareal ca. 2.195 m<sup>2</sup>  
Grundareal u. vej ca. 15.744 m<sup>2</sup>  
Antal boliger 39 stk.  
Grundareal til rådighed pr. bolig ca. 404 m<sup>2</sup>

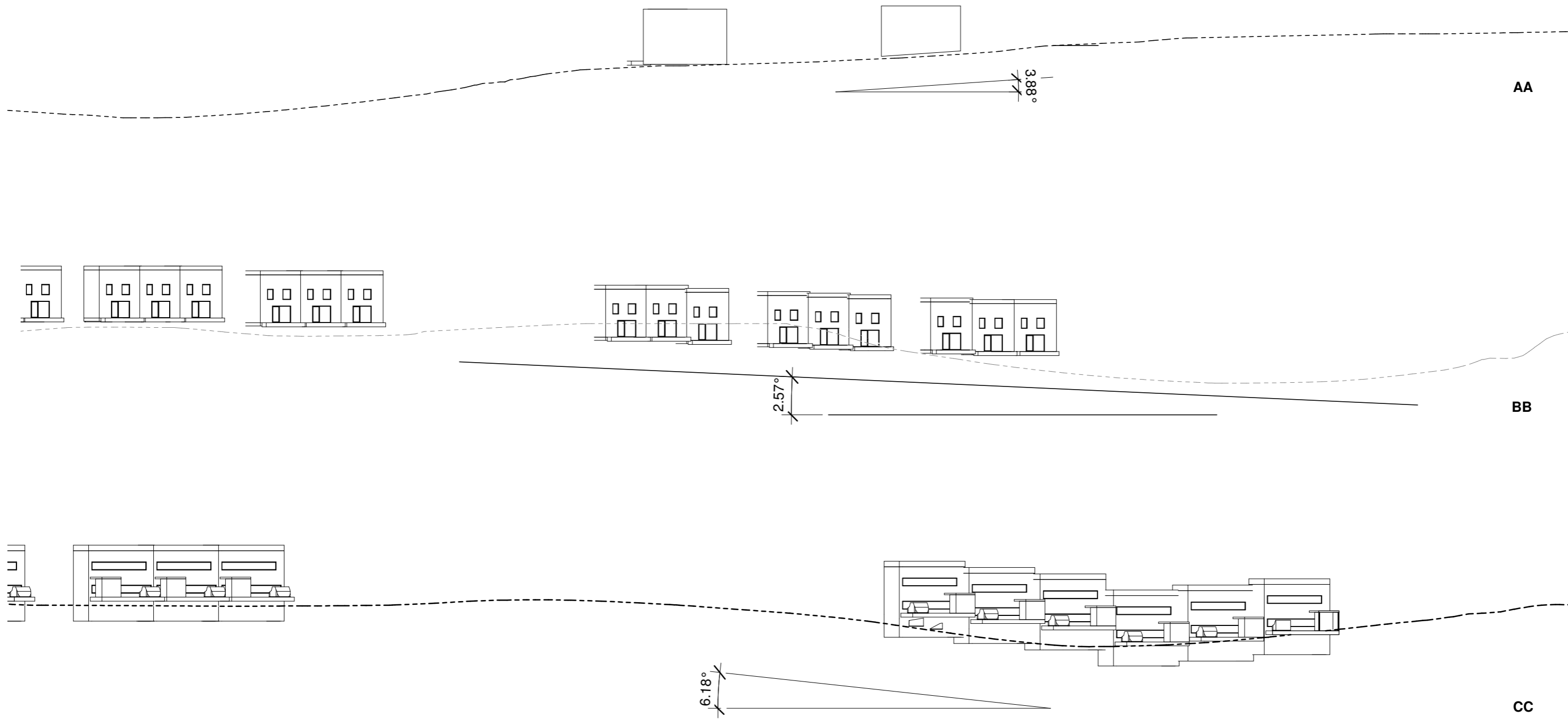
**PARKERING**  
Antal p-pladser 37 + 39 = 76 p-pladser  
P-plads pr. bolig 1,9 pr. bolig

**FORBEHOLD**  
Planen er udarbejdet på grundlag af materiale fra kortforsyningen.dk.

Den principielle afgrænsning fra landskabsvurderingen, samt placeringen af det eksisterende kastanietræ, er skønsomt placeret.

Terrænreguleringer i det faktiske projekt, kan få indflydelse på den endelige udformning af bebyggelsesplanen.

Principiel afgrænsning fra landskabsvurderingen af 11.03.2019



GL. FÆRGEVEJ 61, ORKIDÉLUNDEN  
**SKITSER**

note

TEGNESTUEN MEJERIET  
 kolding åpark 1  
 6000 kolding

sags nr.

-

dato

23.03.2019

emne

PRINCIPSNIT

tegnet af  
 BRJ

mål  
 1:500

tegn. nr.

**ASK 064**