



SKOVHAVEN
Mosegårdsvej 5, Fredericia

12.09.2019

SKOVHAVEN - FREDERICIA

En grøn boligbebyggelse nær skov og vand

Hermed præsenteres et skitseforslag til en spændende boligbebyggelse i Fredericia. På denne attraktive grund nær skov og strand, institutioner og indkøb har Luplau & Poulsen Arkitekter udarbejdet et bolig projekt på i alt 11.000 m².

Bebyggelsen varierer fra 2 til 4 etager og organiseret i 3 områder med hver sin identitet. I lokalplanens byggefelt A nord for Mosegårdsvej og øst for Jomfruskoven placeres 3 punkthuse i 4 etager med delevenlige boliger på ca. 60 m². På den åbne grønning i midten af området, ligeledes i lokalplanens byggefelt A placeres 5 større punkthuse i 4 etager med boliger i varierende størrelser fra ca. 74 - 93 m². Disse orienterer sig ud mod det store grønne fællesareal med legeplads, træer, dam og plads til aktivitet og ophold. I den sydlige del af området, i lokalplanens område B, placeres 16 rækkehuse på 108 m². Boligerne orienterer sig forskelligt på grunden, men har alle deres primære udeophold mod syd og vest. Der er i alt tale om 144 attraktive boliger for både unge, ældre, familier og singler.

Ankomst

Man ankommer til området via Mosegårdsvej og parkerer på den fælles grønne p - plads, der ligger langs vejen i yderkanten af området men i umiddelbar nærhed af boligen. Der er anlagt 1,5 p-plads pr. bolig og 1 til de mindre boliger i den nordlige del af området - i alt 192 p-pladser.

Der anlægges overdækkede cykelskure samt cykelparkering på teræn - i alt 288 cykelparkeringer (2 pr. bolig). Der er lagt vægt på at give beboerne både private opholdsmuligheder i form af en privat altan, men også fælles grønne og trygge opholdsarealer, hvor der er plads til fællesskab, leg og aktivitet for både store og små. Området er bundet sammen af et sti system, der forbinder de 3 områder til de omkringliggende faciliteter.

Boligerne

Projektet indeholder i alt 144 boliger i varierende størrelser fra de mindre boliger i det nordlige del af området og til de større famileboliger mod syd. I alle boliger er der lagt vægt på at skabe en funktionel, lys og luftig bolig med privat udeophold og godt udsyn / kig til de grønne omgivelser.

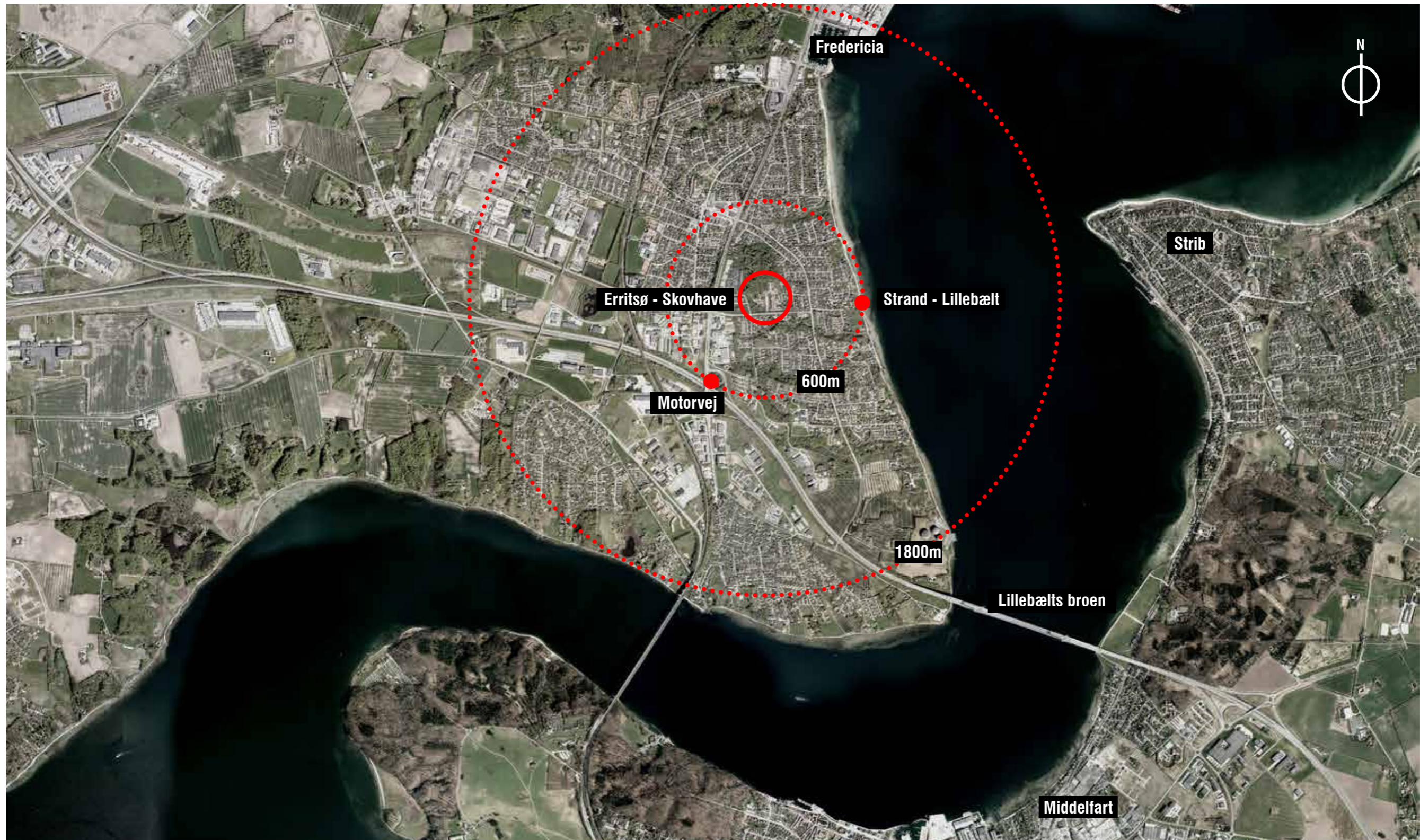
Materialer-energi

Der er tilstræbt et enkelt og robust materialevalg med fokus på holdbarhed og lang levetid. Således fremstår bygningerne i tegl i forskellige nuancer, der tilpasser sig områdets farver. Teglen fremstår med forskellig bearbejdning, således arbejdes der med forskellige typer af forbandter og fugefarver, der er med til at give facaderne karakter. Facader udføres med vindueselementer i træ/alu. Tage er tagpap med hældning på punkthusene og fladt tag på rækkehusene. Generelt er der stor fokus på at byggeriet og de anvendte materialer har optimale drifts- og vedligeholdelsesvilkår.

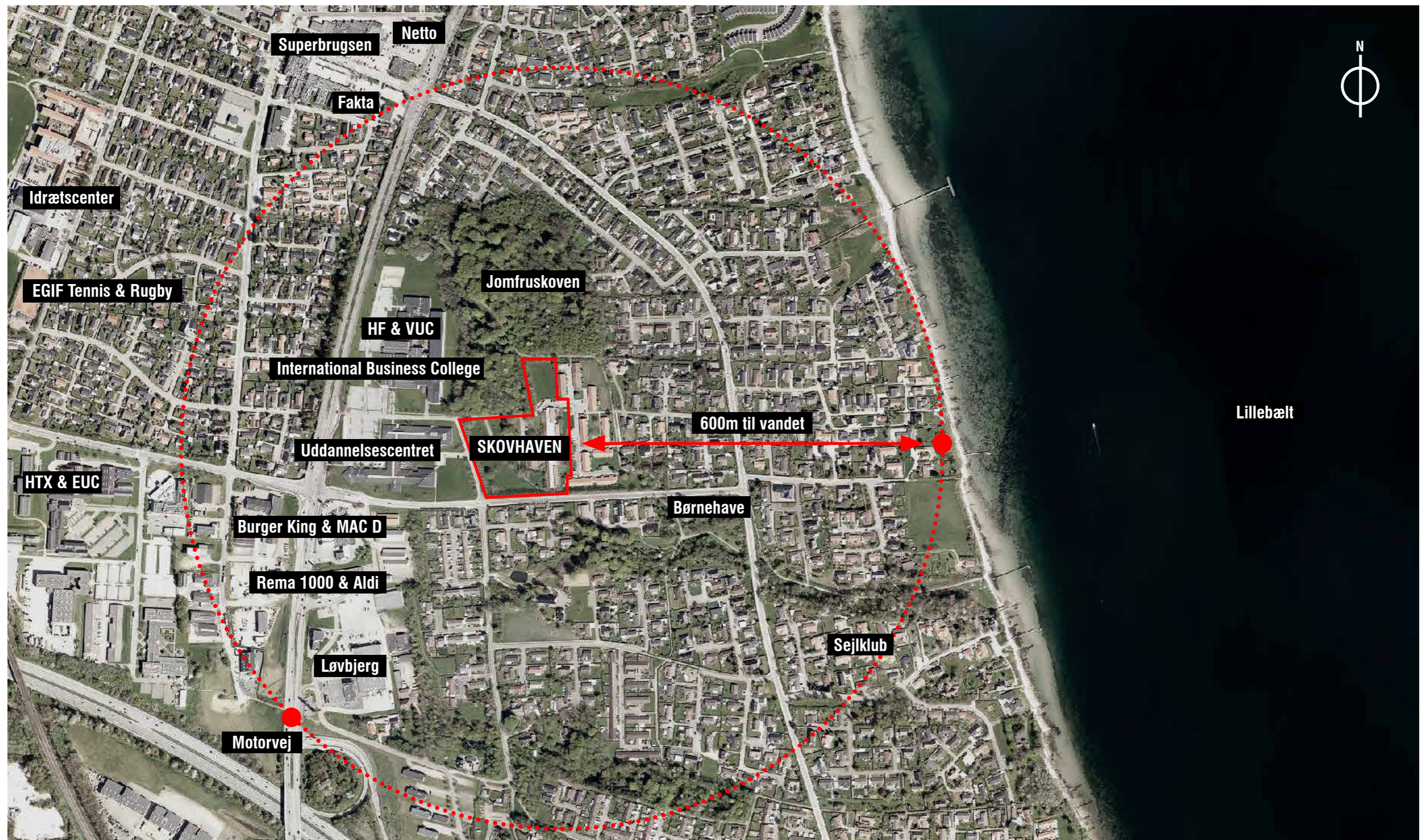
Målsætning

- At skabe en lys, enkel og venlig arkitektur.
- At skabe varierende og funktionelle boliger med en enkel indretning.
- At skabe oplevelsesrige rum- og grønne opholdsarealer med mulighed for ophold, leg og fællesskab
- At anvende materialer der tåler dagligt slid og patinerer smukt over tid.
- At leve op til miljømæssig bæredygtighed.

LUFTFOTO



LUFTFOTO



SITUATIONSPLAN 1:1000

HF og VUC
International Business College

Jomfruskoven

Mosegårdsvej

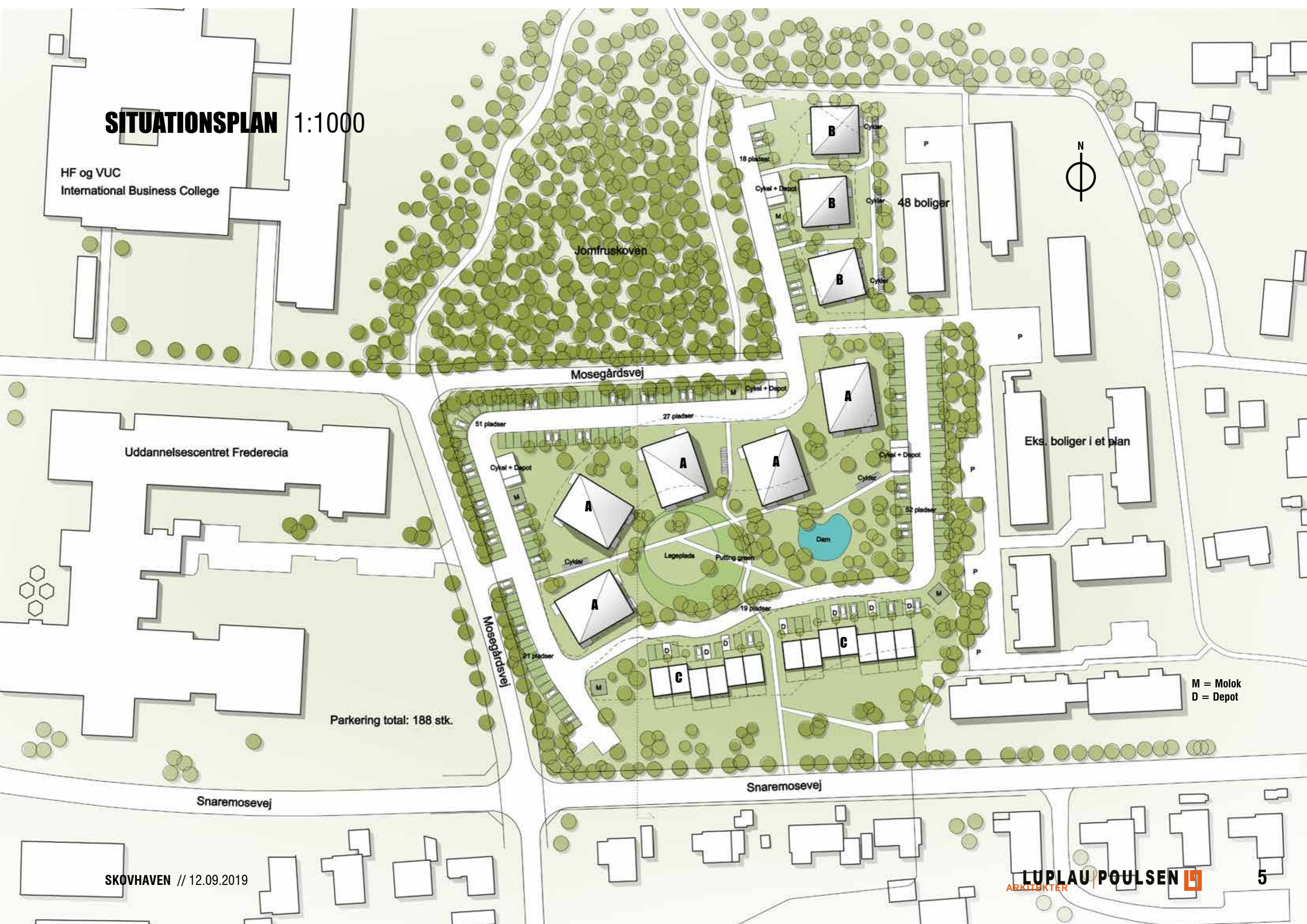
Uddannelsescentret Fredericia

Eks. boliger i et plan

Parkering total: 188 stk.

Mosegårdsvej

Snaremossevej



VESTFACADER TYPE B | 1:200



VESTFACADER TYPE A | 1:200



Bepantning mod østskel

SYDFACADER TYPE C | 1:200



REFERENCER | FORM / MATERIALER / BEARBEJBEJNING AF MURVÆRK



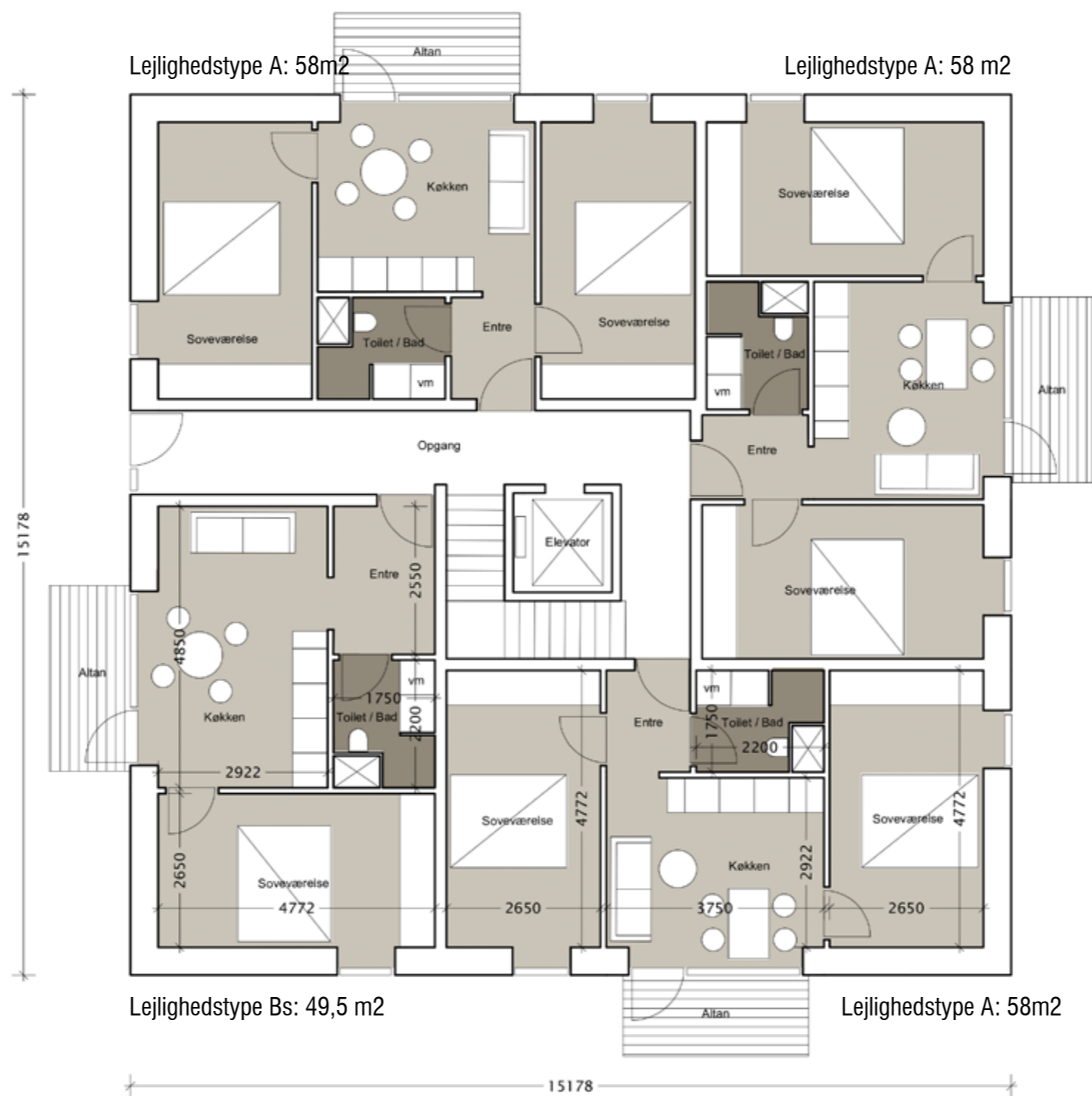
ETAGEPLAN STUEN | PUNKTHUS TYPE A 1:100



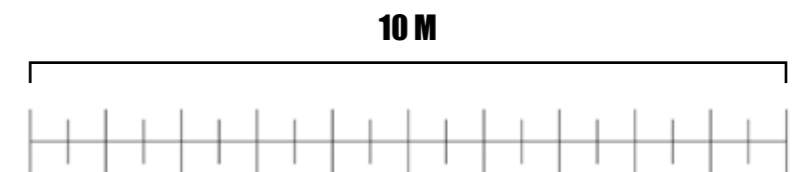
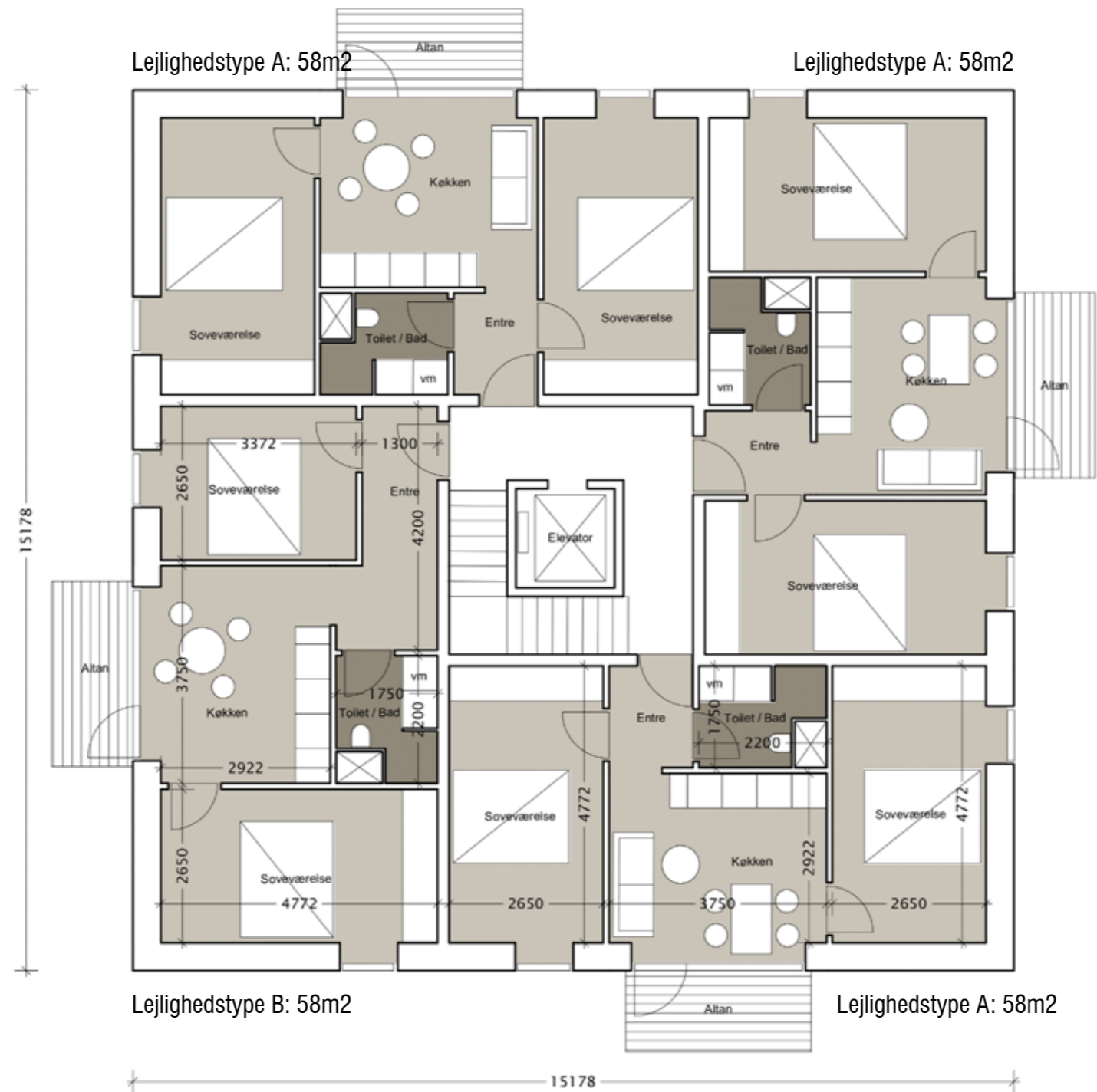
ETAGEPLAN 1-3 | PUNKTHUS TYPE A 1:100



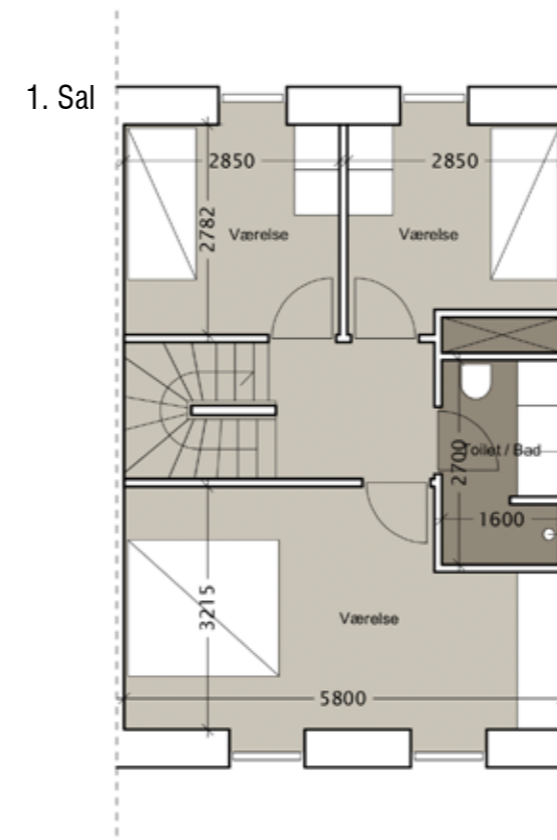
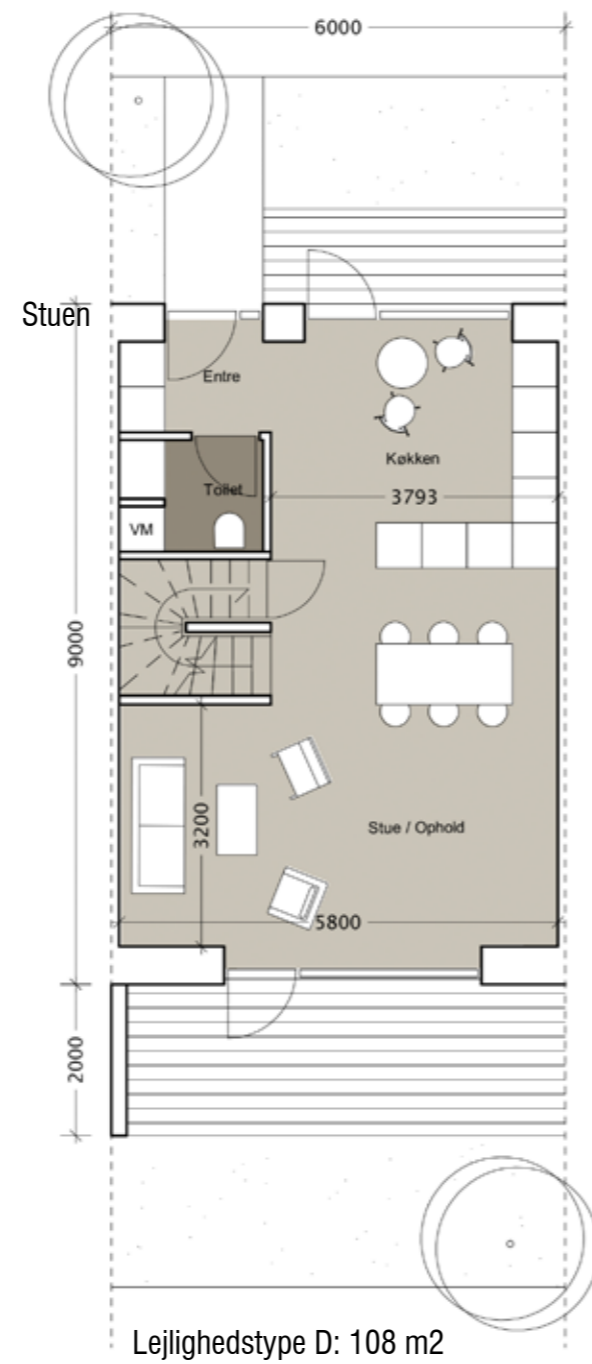
STUEPLAN | PUNKTHUS TYPE B 1:100



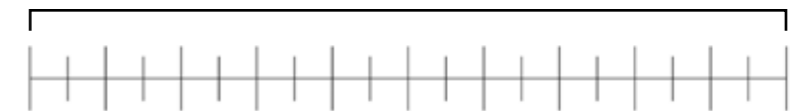
ETAGEPLAN 1-3 | PUNKTHUS TYPE B 1:100



ETAGEPLAN | KLYNGEHUSE 1:100



10 M



ALEALSKEMA

	Antal	Brutto m ²	I alt m ²
ETAGEBOLIGER PUNKTHUS (A) 5 stk. 4-etager			
Lejlighedstype As	5	74.5	372,5
Lejlighedstype A	15	93	1395
Lejlighedstype B	40	73.5	2940
Lejlighedstype C	20	88.5	1770
Etageboliger i alt	80		6477,5
KOLLEGEIBOLIGER PUNKTHUS (B) 3 stk. 4-etager			
Lejlighedstype A	36	58	2088
Lejlighedstype B	9	58	522
Lejlighedstype Bs	3	49.5	148,5
Kollegieboliger i alt	48		2758,5
RÆKKEHUSE (C) - 2 etager			
Boligtype D	13	108	1440
Rækkehuse i alt	13		1440
Etageboliger	80		
Kollegieboliger	48		
Rækkehuse	13		
TOTAL	141		10676
PARKERING			
Parkering anlagt på Situationsplan	188		
Etage og rækkehuse (93 stk. * 1.5)	140		
Kollegieboliger (48 stk. * 1)	48		
Vurderet parkerings behov	188		
Cykler (2.pr. bolig)	282		
Grundstørrelse	22.000 m ²		
Bebyggelsesprocent	50 (%)		

13 depotrum v. rækkehuse
4 fælles depotrum v. boligtype A og B

REFERENCER | SKOVHAVE OMRÅDET



Spredt over arealet ved Skovhaven vokser solitære træer, og i det vestlige og sydlige skel er der Birketræs rækker.



REFERENCER | STRANDEN



I en afstand på omkring 600 meter væk fra Skovhaven ligger stranden. Der er udsigt til Strib på den anden side af Lillebælt, Fredericia og Lillebælts broen

