



Kommissorium for ny økonomimodel på specialområdet

1. Motivation/baggrund for projektet

I Budget 2020 har byrådet besluttet, at der skal udarbejdes en ny økonomimodel på specialområdet. I afsnittet "Flere børn i egne tilbud" står der således:

"Der udarbejdes et oplæg til ny økonomimodel for specialområdet, der tager hensyn til de distrikter, som har mange børn på Frederiksodde-skolen. I oplægget skal der også kigges på socioøkonomi og incitamentsstrukturer".

Dette punkt i budgetteksten er afledt af den analyse af folkeskoleområdet, Temperaturmålingen, som blev udarbejdet i første halvår af 2019, hvor en af anbefalingerne vedr. specialområdet lyder: *"At økonomimodellen inkl. incitamentsstruktur gentænkes".*

2. Formål

Som beskrevet i budgetteksten er formålet med dette projekt altså at udarbejde et oplæg til en ny budgetmodel for specialområdet. Økonomien på specialområdet hænger i den nuværende model uløseligt sammen med økonomien på almenområdet, og derfor inddrages denne del af budgettet også. Det vil sige, at det er budgettildelingen til de fire distriktsskoler, Frederiksodde Skole samt mellemkommunal specialundervisning, der i første omgang indgår i dette projekt.

Økonomien på specialområdet for skolebørn er dog også meget afhængig af, hvordan der visiteres på småbørnsområdet, og det giver derfor også mening at undersøge og evt. inddrage andre elementer i økonomien på 0-18-års-området.

Dertil kommer, at en økonomimodel alt andet lige vil indebære nogle incitamenter for forskellige faglige prioriteringer (fx i forhold til inklusion, visitationspraksis m.v.), hvorfor der ikke alene kigges på en ny budgetmodel i smal, økonomifaglig forstand – fag-faglige emner vil også blive berørt af arbejdet, og det vil i øvrigt blive sikret, at der koordineres med igangværende projekter, bl.a. projekter afledt af Temperaturmålingens anbefalinger.

Med disse afgrænsninger in mente lyder formålet for projektet:

At udarbejde et oplæg til en ny økonomi- og budgettildelingsmodel for folkeskoler og specialskoler samt mellemkommunal specialundervisning. Modellen understøtter byrådets vision om folkeskolen som det naturlige førstevalg, hvilket indebærer, at der er fokus på at løse udfordringer på specialområdet, alt imens der også arbejdes på at styrke almenområdet og skabe inkluderende fællesskaber. Modellen tager hensyn til de



distrikter, som har mange børn på Frederiksodde-skolen, og socioøkonomi og incitamentsstrukturer (herunder faglige strategier på området samt visitationspraksis) indgår ligeledes.

I projektet undersøges det også, hvilke sammenhænge der er til den samlede økonomi på 0-18-års-området, og der gives anbefalinger til et evt. videre arbejde på dette område.

Modellen beskriver en ny måde at fordele det eksisterende budget på, og der tilføres ikke yderligere midler til skoleområdet som følge af den nye model.

3. Produkt(er)

Når projektet er afsluttet, foreligger der et forslag til en ny økonomi- og budgettildelingsmodel for folke- og specialskeleområdet samt det mellemkommunale område. Modellen er klar, så den kan tages i brug i budget 2021, dvs. til skoleåret 2021/2022.

Der er formuleret indikatorer, så det efterfølgende kan vurderes, om modellen har den ønskede effekt.

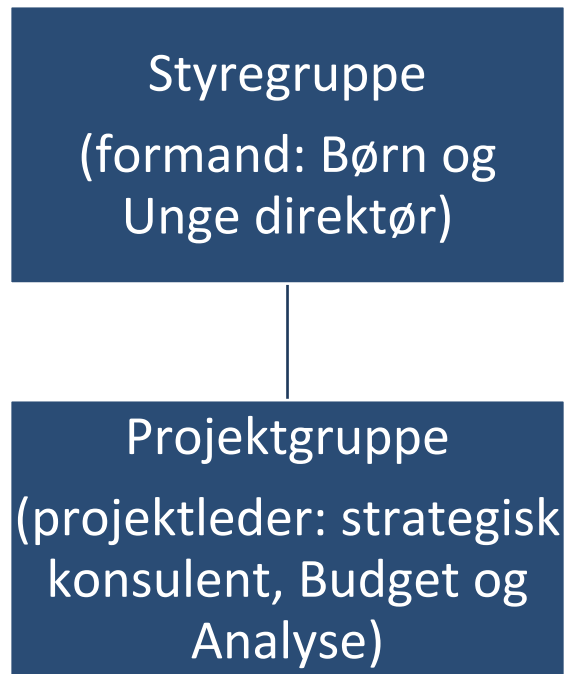
Derudover foreligger evt. forslag til et videre arbejde med at sikre sammenhæng på hele 0-18-årsområdet, både økonomisk og fagligt.

4. Succeskriterier

- Der foreligger en model med følgende indhold:
 - Beskrivelse af principper for fordeling mellem distriktsskoler og specialskele samt det mellemkommunale område. I principperne tages hensyn til de distrikter, der har mange børn på Frederiksodde Skole
 - Modellen indeholder en stillingtagen til incitamentsstrukturer og socioøkonomi
 - Modellen sikrer en fordeling mellem distrikterne, som opleves som mere retfærdig, fordi alle børn (også dem, der ikke modtager specialundervisning) får den faglige og sociale støtte, de har brug for.



5. Projektets organisering og afgrænsning



Indtil den 1.3. er styregruppen, som er beskrevet nedenfor, projektejer. Efter den 1.3. er det den nyansatte direktør for Børn og Unge, som dermed også er formand for styregruppen.

Styregruppen er nedsat, så de væsentligste aktører på området er repræsenteret. Styregruppen har til opgave at fastsætte rammer og træffe afgørende beslutninger samt fastlægge formål for projektet.

Styregruppen består af:

- Direktør for Børn og Unge (fra 1.3.)
- Økonomi- og personalechef Tommy Abildgaard
- Familiechef Kirsten Blæhr
- Leder af PPR Kirsten Grunnet
- Distriktsskoleleder på Kirstinebjergskolen Magnus te Pas
- Distriktsskoleleder på Frederiksodde Skole Anders Nielsen
- Distriktsinstitutionsleder fra Erritsø Distriktet Klavs Jensen

Projektgruppen er nedsat med henblik på, at der skal være både økonomi- og fag-faglige kompetencer.

Projektgruppens opgaver er at analysere problemstillingen, herunder indhente inspiration fra andre kommuner, og formulere ideer til løsning af opgaven.

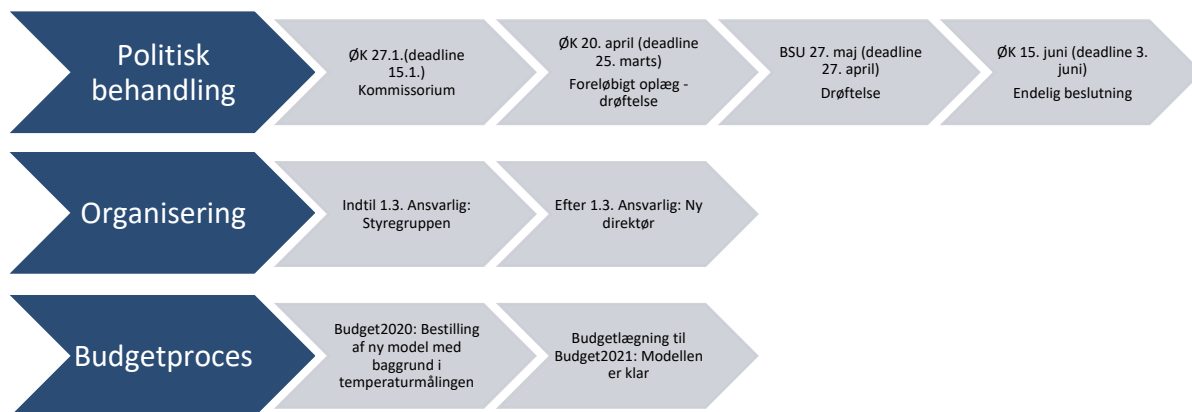
Projektgruppen består af:

- Strategisk konsulent Kristine Toullec (projektleder), Budget og Analyse



- Strategisk konsulent Mike Straarup, Budget og Analyse
- Afdelingsleder Lars Wahlun, Center for pædagogisk viden og udvikling
- Ressourcecenterleder Michael Ploug, Ullerup Bæk Skolen.
- Ressourcecenterleder Line Bakmand Skovsen, Fjordbakkeskolen

6. Tidsramme



7. Økonomi/ressourcer

Opgaven løses inden for den eksisterende økonomiske ramme.

Styregruppen skal i relevant omfang mødes til møder i perioden januar-maj.

Projektgruppen afsætter den nødvendige tid frem til den endelige beslutning. Der tidsregistreres ikke.

8. Evaluering af projektet

Budgetmodellen afprøves ved budgetlægningen for skoleåret 2021/2022. Som en del af projektet formuleres indikatorer, der efterfølgende kan benyttes i evalueringen af, om modellen har den ønskede effekt.

Indikatorerne og evalueringen af modellen bliver således en integreret del af modellen.



9. Kommunikation

Formålet med kommunikationsplanen er at sikre, at de relevante interessenter er informeret og inddraget i relevant omfang. Ud over den officielle kommunikation sørger medlemmer af styre- og projektgruppen for at holde relevante samarbejdspartnere informeret.

| Interessent | Information | Medie | Tidspunkt |
|---|--|--|---------------|
| Fase 1: Udarbejdelse af foreløbigt forslag til Økonomiudvalget i april | | | |
| Skoleledere | Arbejdet med en ny budgetmodel går i gang – giv jeres input til, hvad der fungerer/ikke fungerer ved den nuværende model | Mail + opfordring til at drøfte modellen på et fælles møde og returnere referat til projektgruppen | Primo februar |
| Forældre/offentlighed | Arbejdet med en ny budgetmodel går i gang jf. budget 2020. Beskrivelse af forventede konsekvenser, jf. projektets – omfordeling af midlerne mhp. at sikre, at alle børn opnår deres fulde potentiale | Frdb.dk, Aula, | Primo februar |
| MED-systemet | Arbejdet med en ny budgetmodel går i gang jf. budget 2020 – I vil senere blive inddraget i det omfang, det er relevant | Orientering på FMU i Børn og Unge og Familie og Børnesundhed | Primo februar |
| Kommunens medarbejdere | Arbejdet med en ny budgetmodel går i gang jf. budget 2020. Kort præsentation af styregruppe og projektgruppe. | Fællesnyt | Primo februar |
| Handicapråd | Budgetmodellen er under udarbejdelse – giv jeres input til, hvad der er vigtigt at tage hensyn til i en ny model | Møde – referat returneres til projektgruppen | Primo februar |



| | | | |
|--|---|--|---------------|
| Skole- og daginstitutionsbestyrelser | Budgetmodellen er under udarbejdelse – giv jeres input til hvad der er vigtigt at tage hensyn til i en ny model | Møde – referat returneres til projektgruppen | Primo februar |
| Fase 2: Udarbejdelse af forslag til endelig beslutning i Økonomiudvalget i juni | | | |
| Alle interessenter | Høring af ny model | Høringssvar sendes til projektgruppen – deadline 25.5. | Maj |
| Fase 3: Præsentation af ny model | | | |
| Skoleledere | Detaljeret præsentation af model inkl. forskellige konsekvensberegninger. | Møde | Juni |
| Andre interessenter | Modellen beskrives inkl. fordele og ulemper. Det videre forløb beskrives. | Pressemeddelelse eller stormøde | Juni |