

Pulje vedr ”hjemliggørelse på plejehjem 2020” (03.07.2020)

Ansøger: Hybyhus distrikt 12+13+14 (Trine Feld og Ivalo Schmidt)

Ansøgning om puljemidler kr. 100.000, til *Sanse område* på Hybyhus

Vi har ikke ret meget blomster have eller sanse have /område for borgere i plejeboligerne og demensboligerne på Hybyhus

Det ville skabe hjemlig glæde hvis et sådant sted kunne etableres

Domea (Ejendomsmester) er er indhentet accept ved, således området skildret må bruges

Området ligger ved indkørslen/ vejen ind til Hybyhus og vil derfor også pryde og pynte og give rammerne for ”hjem” når man ankommer til huset.

Vi ønsker at søge midler til et nyt Sanse område ved sydvest hjørnet og cykelskuret, som skal indeholde med pergola og bede, dufte blomster og nyttehave i højbede, afskærmning og hyggeområder.

Der vil være mange oplevelser og funktioner i et sådant område, og der kan for få midler skabes et ”rum” som kan bruges af alle borgere og pårørende i huset og året rundt (på forskellige måder).

Vi forestiller os at der skal anlægges en træramme på 8 X 15 meter hvor der er 6-8 stolper støbt og en træramme øverst, med lameller på toppen (en overdækning uden tag) hvor planter kan gro op ad og ovenpå (pergola).

Der skal indeni være små rum med højbede og et Hygge område (havemøbler) hvor årstidens grønt og blomster kan plantes og holdes af borgerne (med støtte), rammen laves så der kan opsættes ”sider” til afskærmning for vind og vand.

Arealet er:

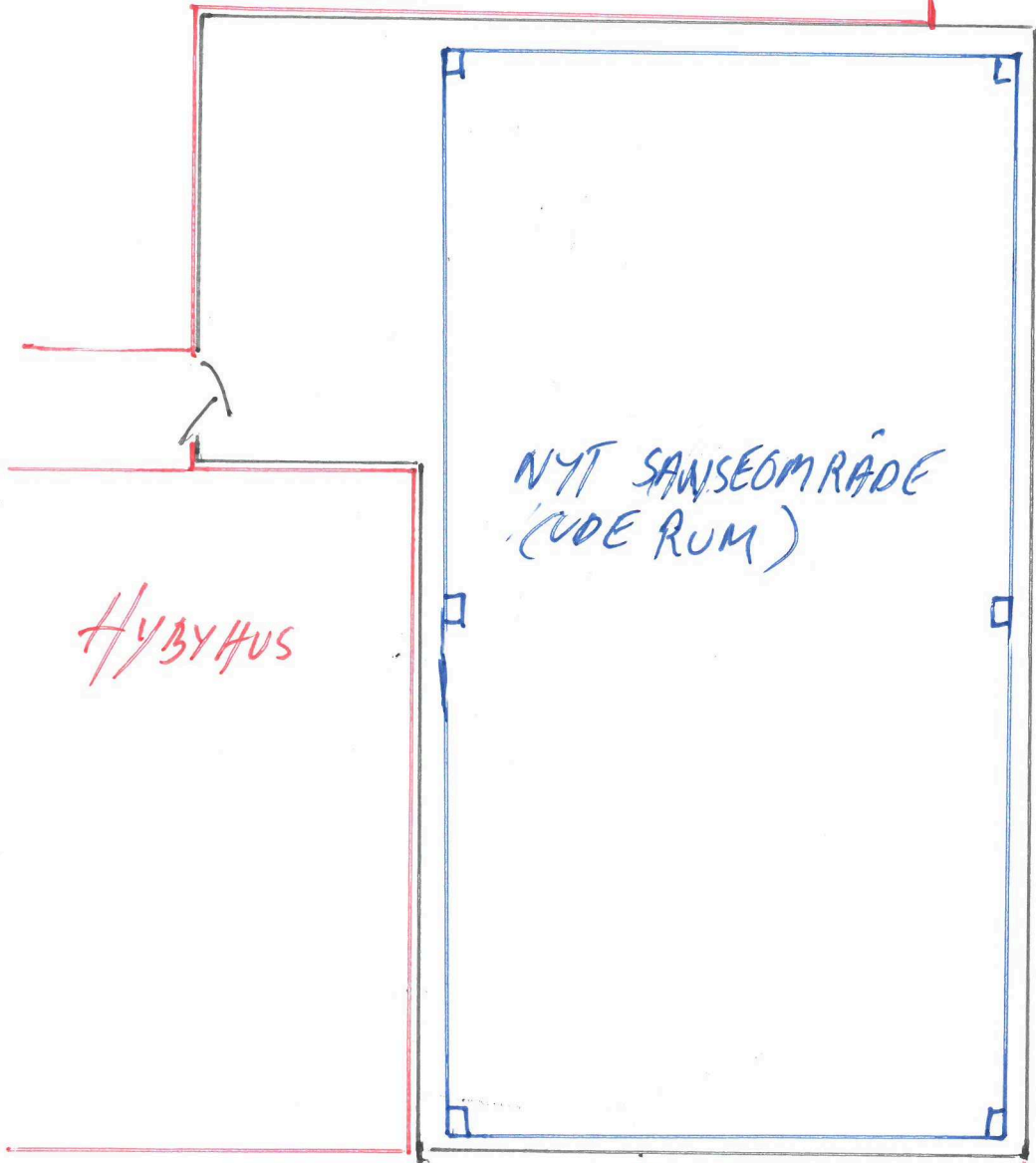
Ca. 8 x 15 meter, der er et indhak med indgangsdør og vinduer, på ca. 3 x 6 meter.





HYBYHUS

D3
ASFALTVEJ



HYBYHUS

NYT SANSEOMRÅDE
(UDE RUM)

CYKEL STURE

GRÆS

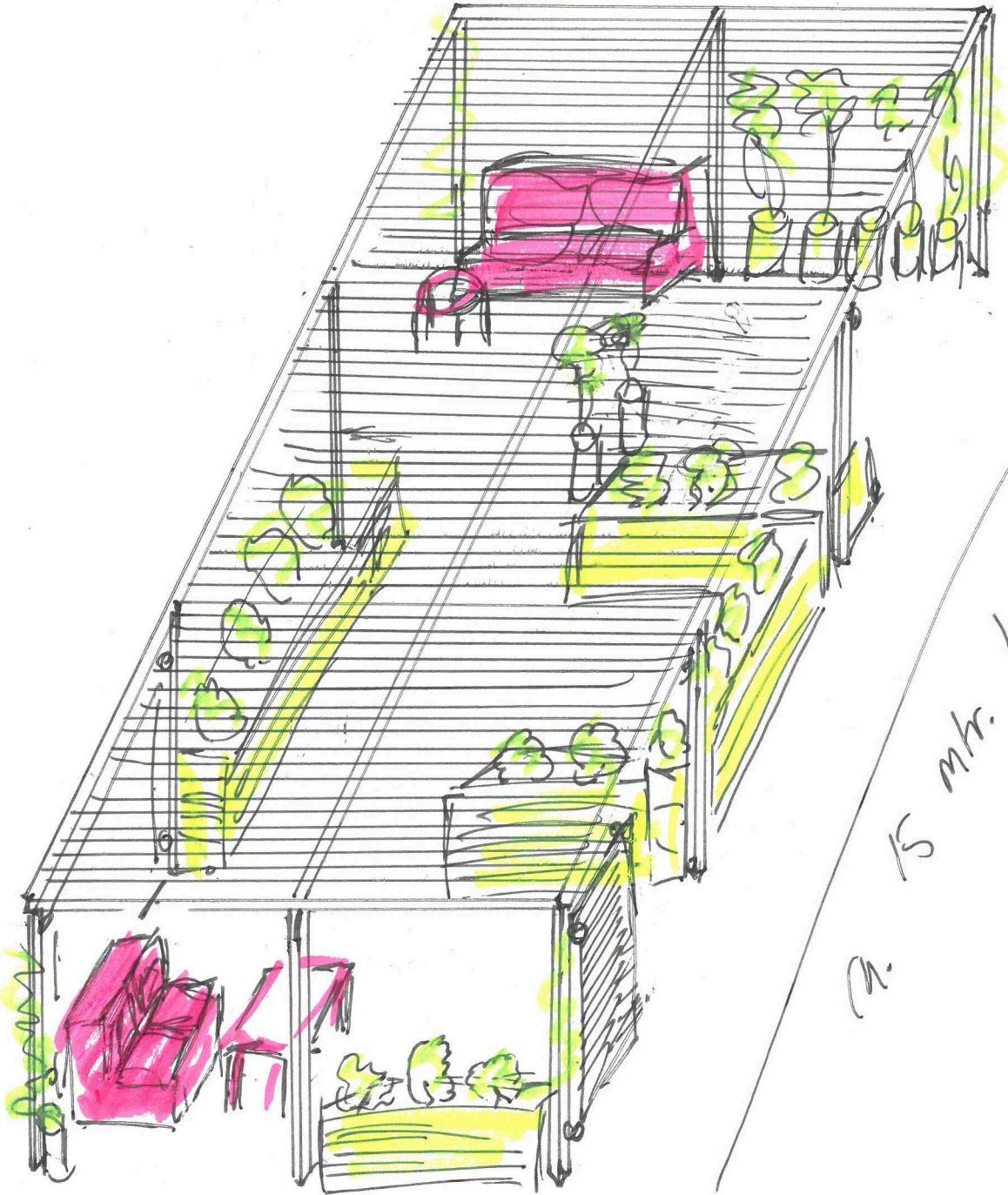
FLISEGRUND

PARKERINGS OMRÅDE



? INDRÆSEL

M. B mtr. Boedt



M. 15 mtr. Langt