

From: Anders Billesoe Beck
Sent: Mon, 17 Aug 2020 23:03:10 +0200
To: Keld Vestergaard
Subject: Ansøgning om tilskud til udskiftning af Startskamler i forbindelse med renovering af Erritsø Svømmehal
Attachments: 2011003 - Starting block PRO.pdf, C5Quotation.pdf
Importance: Normal

Hej Keld,

Som du måske ved, så er renoveringen af Erritsø Svømmehal i fuld gang. Bassinet er tømt og fliserne er væk.

Det har naturligvis givet os som svømmeklub udfordringer for at finde alternative løsninger for vores k-svømmere og opstarten af vores svømmeskole er udskudt til uge 43, som koster vores sommersvømningsskole i den anden ende.

Renovering af fliserne har givet en mulighed, som vi håber at få jeres støtte til.

Svømmehallens startskamler er igennem de sidste 3-4 år blevet så nedslidte at vores træner dagligt fastspænder toppladerne, som ellers vipper under svømmerne. Yderligere, så har startskamler udviklet sig rigtig meget de sidste 5 år inden for svømning. Alle større stævner afvikles nu med "track skamler", som har en vinklet bagkant. Til rygcrawl anvendes der nu fodstøtter i vandkanten, som sikrer et bedre afsæt. Begge elementer er ganske vanskeligt at mestre, så det er et kæmpe plus at kunne træne dette dagligt.

I forbindelse med etableringen af den nye flisebelægning, så kan der laves plads til nye skamler i stedet for de gamle og nedslidte - Det ville næsten være ubæreligt at gen-installere de gamle skamler.

Muligheden blev bragt frem af EIC, hvilket er fantastisk at de i den omfattende renovering tænker på at få udskiftet det nedslidte inventar. Desværre er der ikke budgetteret med nye startskamler og klubben har ikke økonomi til at dække omkostningerne.

EIC vil gøre alt hvad de kan for at skaffe økonomi i renoveringsbudgettet men forventer ikke at kunne dække den fulde udgift.

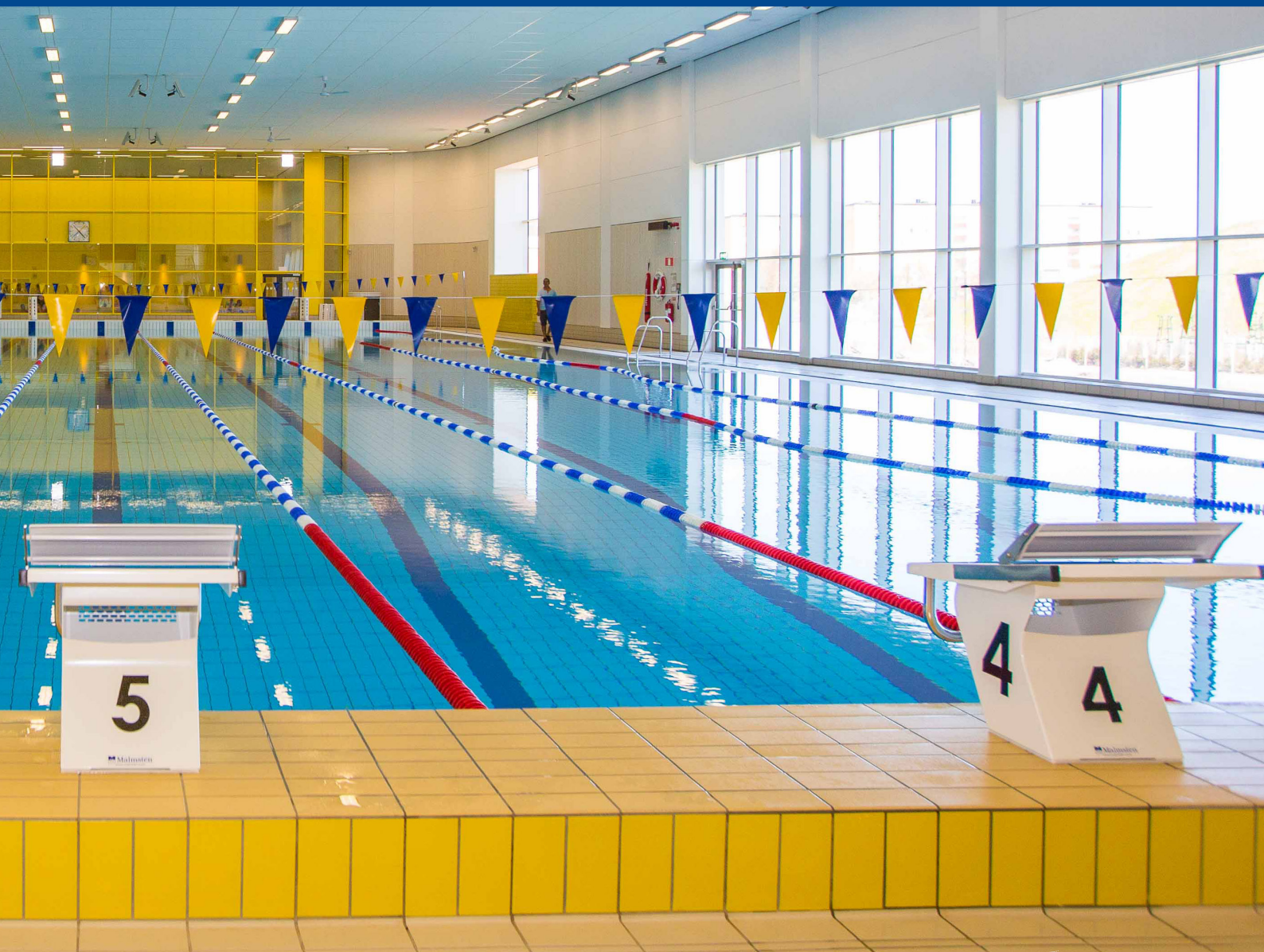
Derfor søger Erritsø Svømmeklub støtte til hjælp med fornyelse af startskamlerne i Erritsø Svømmehal.

Oplæg til de nye skamler vi ønsker os, samt et tilbud herpå er vedhæftet. Foruden skamlerne, som tilbuddet indeholder, ønsker vi også rygcrawl fodstøtter men de kan altid eftermonteres.

Vi håber I vil støtte os til at få en opdateret svømmehal i Erritsø.

På vegne af bestyrelsen i Erritsø Svømmeklub,

Anders Billesø Beck



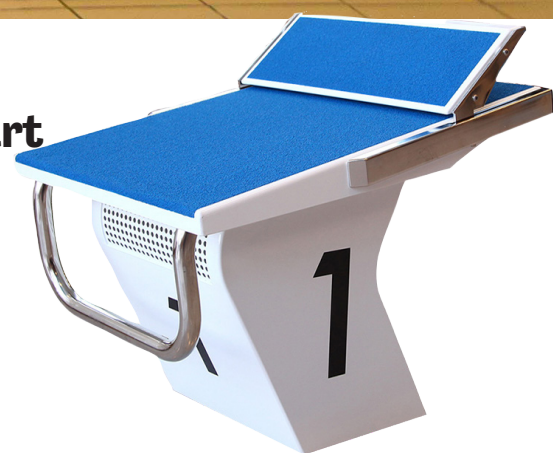
Starting Block Malmsten PRO with Track Start

A well designed starting block which provides good stability and functionality.

The internationally renowned Malmsten starting block is used all over the world and is truly appreciated by not only swimmers, but also trainers and functionaries. It is easy to climb up on, offers an effective anti-slip surface and is accessible from the sides.

Unique qualities:

Well known, stable and offered at a favorable price
Stainless steel 316L – protective paint added
Effective anti-slip surface



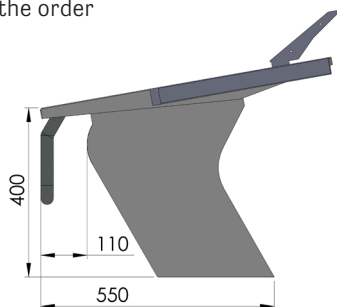
Colors and dimensions:

Height is usually 400 mm. Alternatives can nevertheless be ordered; 350 or 300 mm. The top measures 500x700mm. The top is usually blue but can be ordered in alternative colors (at an extra cost).



Starting block including top and base

- Height is usually 400 mm. Alternatives can nevertheless be ordered; 350 or 300 mm
- Suitable for elevated pool edge or OF platform, article no. 2011004*
- Suitable for pool edge width of minimum 500mm. For pool edge of 300-500mm starting block Malmsten Classic with Track Start is recommended, article no. 2011033
- Starting blocks are numbered 0-9; please confirm preferred number(s) when placing the order



Toppen

- Four different xxx are available for the Track Start
- The top measures 500x700mm; Effective anti-slip surface is included
- The anti-slip surface is usually blue, but can be ordered in an alternative color (at an extra charge)
- Relay judging plate may be installed; max. size of 450x480mm

Base

- Has an opening where electronic equipment may be placed which can be used during competition
- If the base is placed on a tiled pool edge a protective plate is recommended to be placed in between, article no. 2018007, is ordered (free of charge)

* sold separately

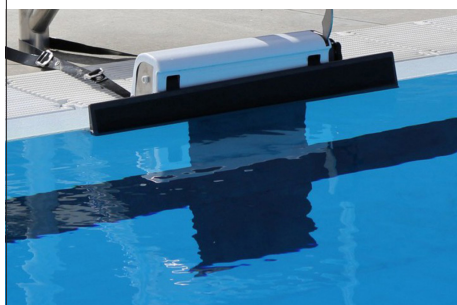
Artikel nr 2011033



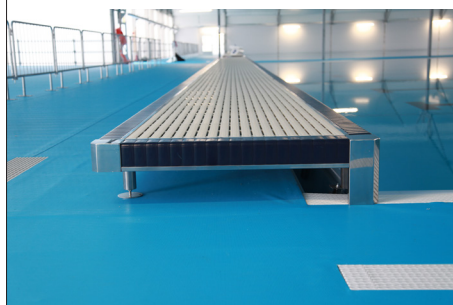
Starting block Malmsten Classic with Track Start

Accessories Sold Separately:

Backstroke starting device,
article no. 1910054



OF platform,
article no. 2011004



Maintenance kit for stainless steel,
article no. 2018002



The starting block is made in accordance with EN-standards and FINA norms for starting blocks; as long as these guidelines for pool depth, pool edge and safety are being followed and installation instructions are respected.

Erritsø Svømmeklub

Krogsagervej 42
7000 Fredericia

Palle
kasserer@egifs.dk

TILBUD

Ordre: 63282
Side: 1
Dato: 12/08-2020
Konto: 75942357-1
Betaling: Netto +8 dage

Deres ref.: Martin

Vor ref.: Morten

Varenr	Betegnelse	Antal	Enhed	Pris	Beløb i DKK
MB2011003	Starting block PRO with track	5	STK	14.029,00	70.145,00
MB2018006	Mellemlade til startskammel	5	STK	1.200,00 -23,00%	4.620,00
16	Fragtfrit leveret	1			
Samlet ordre excl. moms				DKK	74.765,00

Tilbudet er gældende 3 mdr. fra dato
Eksl. moms og levering

Med venlig hilsen

LML Sport ApS

LML Sport ApS
SVERIGESVEJ 12 • DK-8700 HORSENS
TLF. +45 8693 3922
email: info@lml-sport.dk • <http://www.lml-sport.dk>
CVR-NR 34 60 48 00