

Gebyr pr. time	2015	2016	2017	2018
FIC Faglokaler	79	80	82	83
FIC og de selvejende haller 20 x 40 hal	95	97	99	101
skolegymnastiksale - fremskrives ikke	25	25	25	25
Skoleidrætshal - fremskrives ikke	50	50	50	50

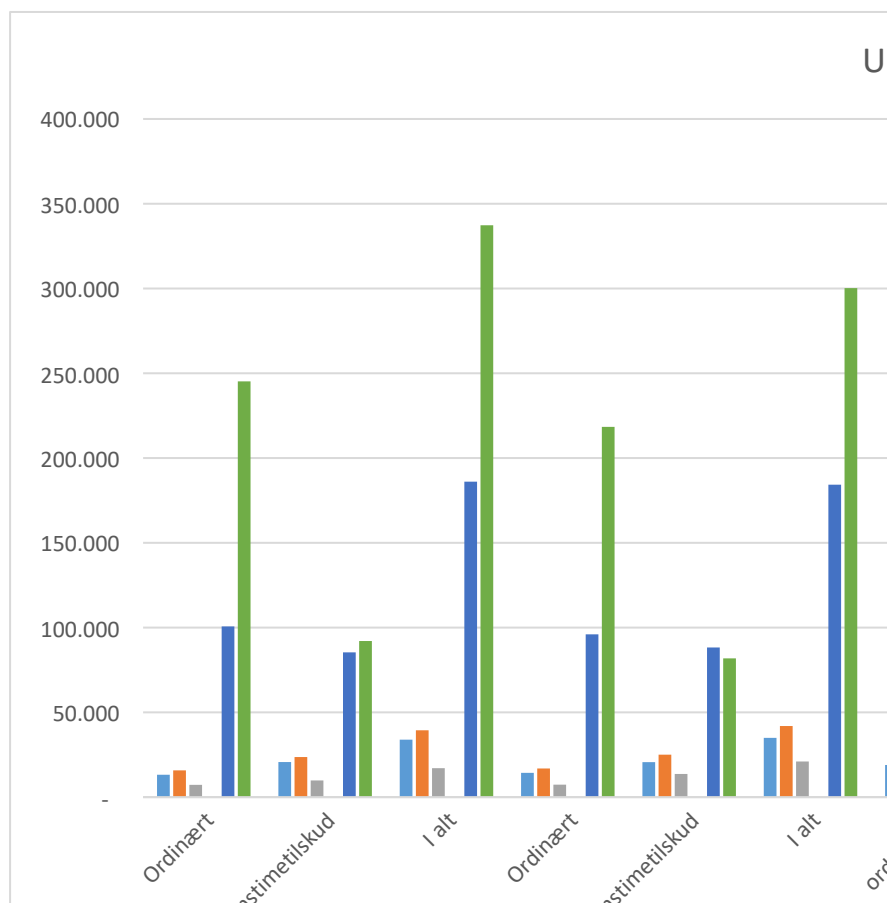
Udgiftsudvikling	Timer	2015	2016	2017
Træning faglokale i FIC				
* 8 timer pr. uge a 40 uger i alt 320 timer	320	25.280	25.600	26.240
* 16 timer pr. uge a 40 uger i alt 640 timer	640	50.560	51.200	52.480
Træning hal i FIC eller. Selvejende				
* 8 timer pr. uge a 40 uger i alt 320 timer	320	30.400	31.040	31.680
* 16 timer pr. uge a 40 uger i alt 640 timer	640	60.800	62.080	63.360
* 24 timer pr. uge a 40 uger i alt 960 timer	960	91.200	93.120	95.040
Træning gymnastiksal				
* 8 timer pr. uge a 40 uger i alt 320 timer	320	8.000	8.000	8.000
* 16 timer pr. uge a 40 uger i alt 640 timer	640	16.000	16.000	16.000
* 24 timer pr. uge a 40 uger i alt 960 timer	960	24.000	24.000	24.000
Træning skolehal				
* 8 timer pr. uge a 40 uger i alt 320 timer	320	16.000	16.000	16.000
* 16 timer pr. uge a 40 uger i alt 640 timer	640	32.000	32.000	32.000

2019
85
103
25
50

2018	2019
26.560	27.200
53.120	54.400
32.320	32.960
64.640	65.920
96.960	98.880
8.000	8.000
16.000	16.000
24.000	24.000
16.000	16.000
32.000	32.000

År / Forening	Tilskud	Fredericia Basketball Klub	Fredericia Badminton Club
2015	Ordinært	13.203	15.782
	Ungdomstimetilskud	20.691	23.644
	I alt	33.894	39.426
2016	Ordinært	14.322	16.895
	Ungdomstimetilskud	20.636	25.041
	I alt	34.958	41.936
2017	ordinært	18.957	20.139
	kompensation	14.578	16.797
	I alt	33.535	36.936
2018	ordinært	20.760	18.360
	kompensation	12.391	14.277
	I alt	33.151	32.637
2019	ordinært	19.875	18.975
	kompensation	8.747	10.078
	I alt	28.622	29.053
Kontingent	2019 - pr. år - voksne	1500	3400
	2019 - pr. år - børn/unge	1300	3400

NY
TILSKUDS
ORDN.



Ungdoms

Ungdoms

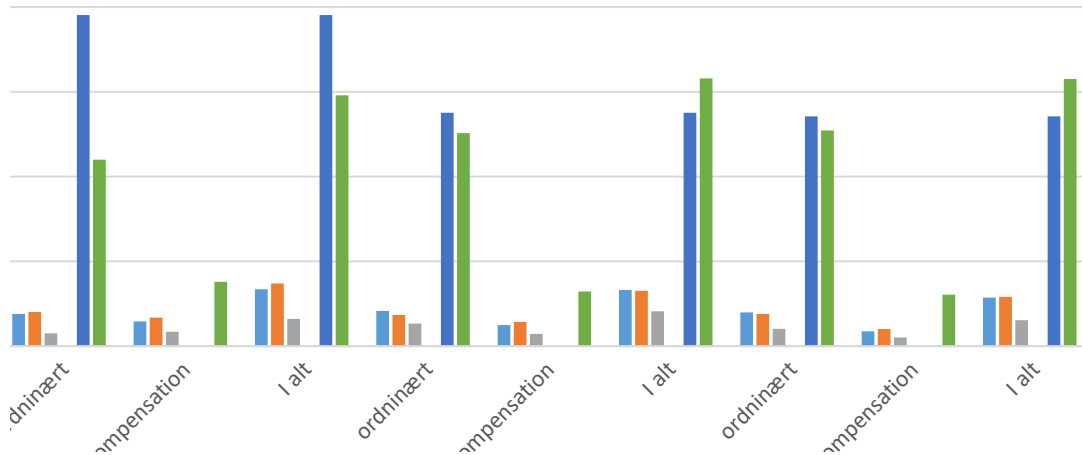
■ Fredericia
Basketball

■ Fredericia
Badminton

■ At
He

Atletklubben Herøs (kun søgt 1. halvår i 2015)	Tilskud	Deltaswim	EGIF Svømning	Bemærkninger
7.240	Ordinært	100.687	245.224	Hele EGIF
9.834	Svømmetime- tilskud	85.384	92.079	Kun svømning
17.074	I alt	186.071	337.303	
7.354	Ordinært	96.017	218.390	Hele EGIF
13.668	Svømmetime- tilskud	88.267	81.842	Kun svømning
21.022	I alt	184.284	300.232	
7.531	Ordinært	195.272	109.971	
8.491	Komensation	-	37.944	
16.022	I alt	195.272	147.915	
13.320	Ordinært	137.640	125.640	
7.217	Komensation	-	32.252	
20.537	I alt	137.640	157.892	
10.200	Ordinært	135.525	127.200	
5.095	Komensation	-	30.355	
15.295	I alt	135.525	157.555	
1200				
1200				

Udvikling i tilskud



ko.

ko.

ko.

letklubben
eros (kun søgt

■ Tilskud ■ Deltaswim ■ EGIF Svømning

Faktorer der har betydning for en foreningsøkonomi

Økonomiske faktorer

Udefra kommende

Tilskud fra Fredericia Ordningen

Kursustilskud

Lokaletilskud

Ekstraordinært lokaletilskud

Klimaskærm

Gebyropkrævning

Indefra kommende

Kontingent

Sponsorarbejde

Antal medlemmer

Antal aktivitetstimer

Styring af indtægter

Styring af udgifter