



'Flere skal med II'

Monitoreringsrapport

2021M09

Fredericia

Overblik

Visitation

Alle borgere i projektet fordelt på visitationskategori

Måned	Indsatsgruppen (gr. 1)	Rehabilierungsgruppen (gr. 2)	Fritaget i indsatsgruppen
▲ 2021M07	66 % 478	24 % 175	10 % 76
2021M08	64 % 461	24 % 174	12 % 90
2021M09	63 % 462	25 % 186	12 % 87

Anm.: Tabellen viser hhv. andele (pct.) og antal i projektets visitationskategorier. for de seneste 3 mdr.

Indsats og resultater

Borgere i indsatsgruppen i virksomhedspraktik/løntilskud

Måned	Virksomhedspraktik/løntilskud
▲ 2021M07	15 % 74
2021M08	16 % 76

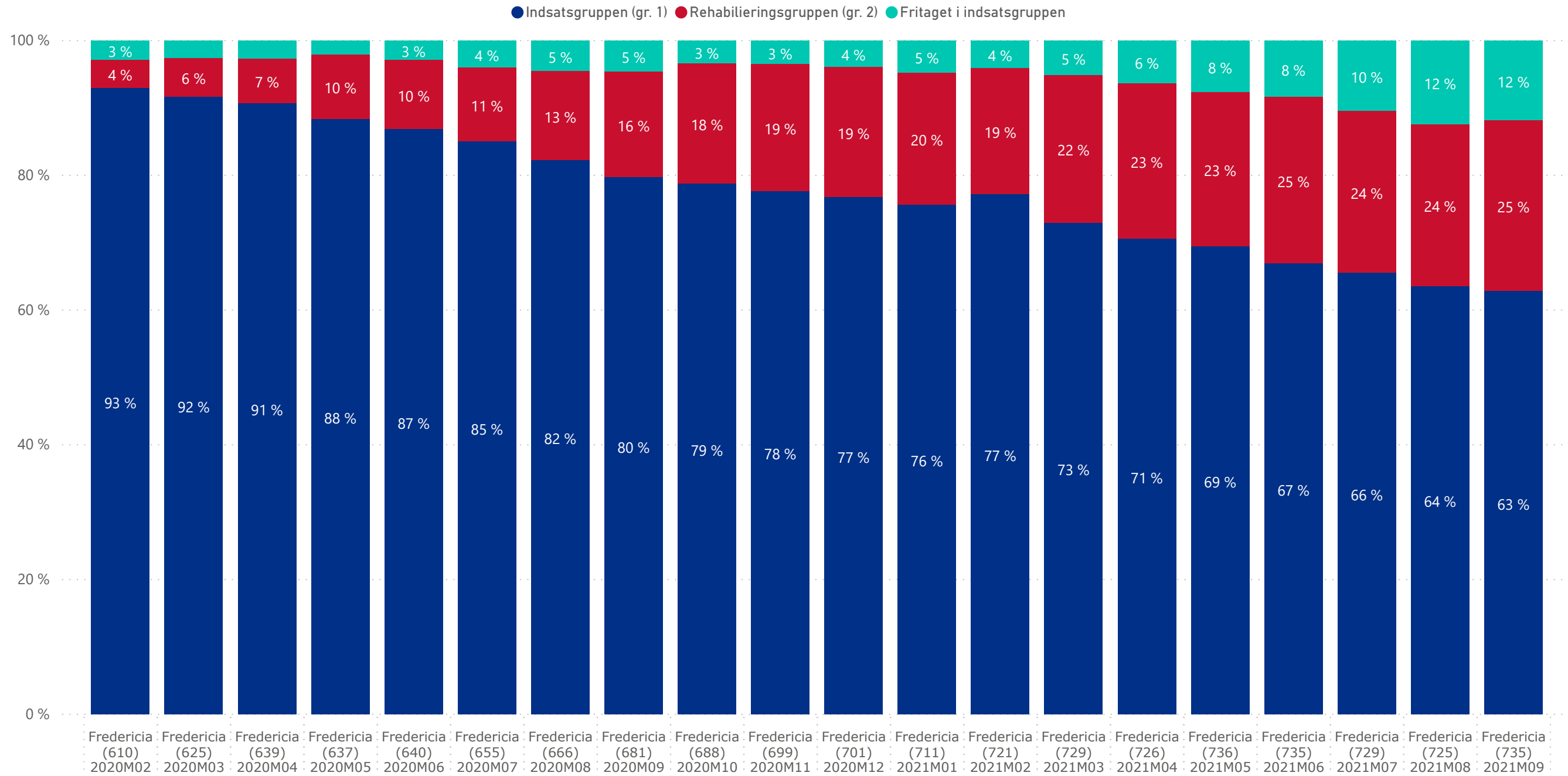
Anm.: Tabellen viser hhv. andele (pct.) og antal i indsatsgruppen i virksomhedspraktik/løntilskud for de seneste 2 mdr.

Borgere i indsatsgruppen i beskæftigelse, uddannelse eller løntimer

Måned	Beskæftigelse/uddannelse	Løntimer
▲ 2021M07	7 % 35	6 % 31
2021M08	8 % 36	6 % 27

Anm.: Tabellen viser hhv. andele (pct.) og antal i indsatsgruppen i beskæftigelse, uddannelse eller med løntimer ved siden af ydelsen for de seneste 2 mdr.

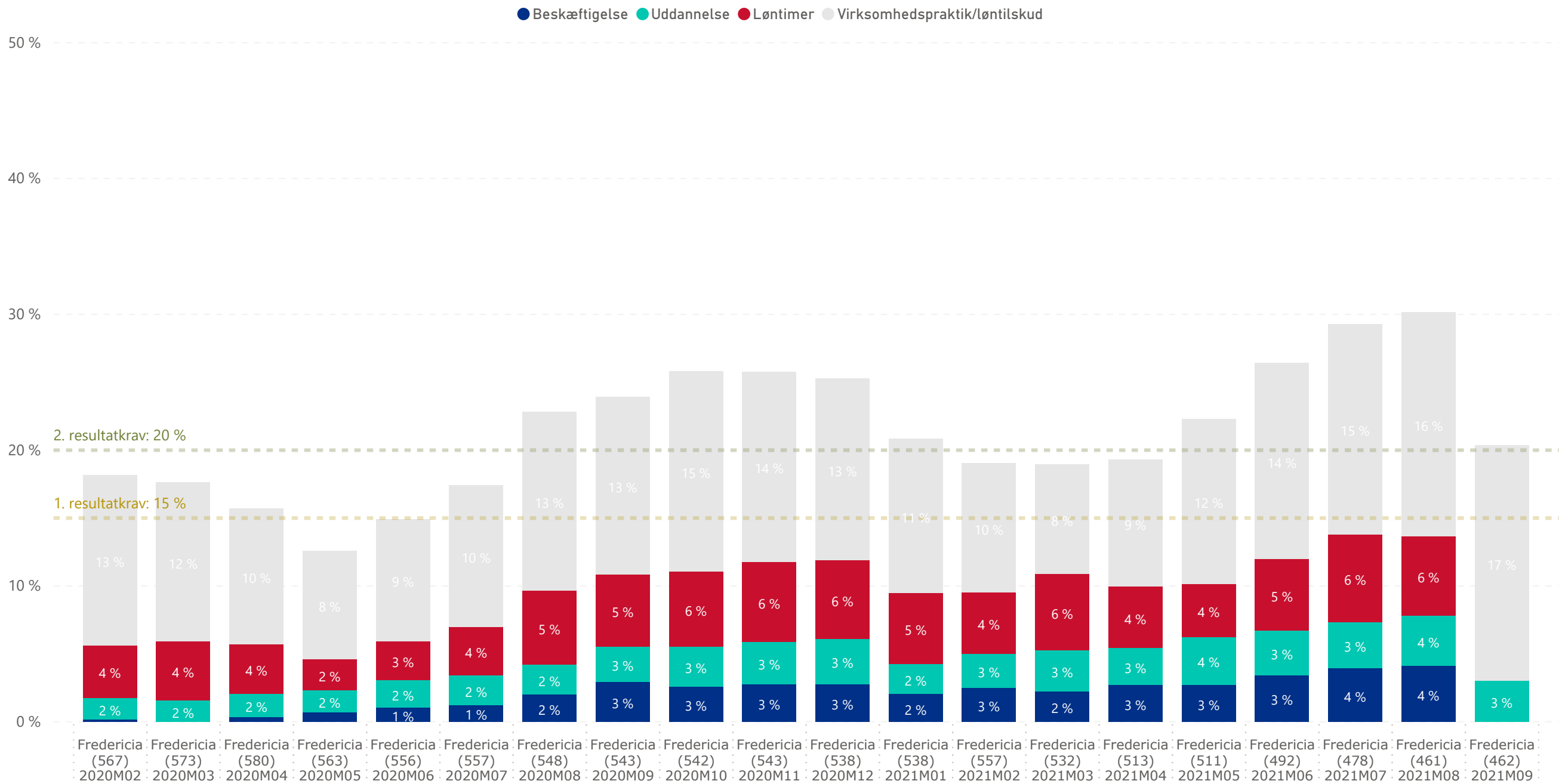
Figur 1. Fordeling på visitationsgrupper.



Kilde: DFDG

Anm. .Tallet i parentes viser antallet af borgere i projektet for hver måned.

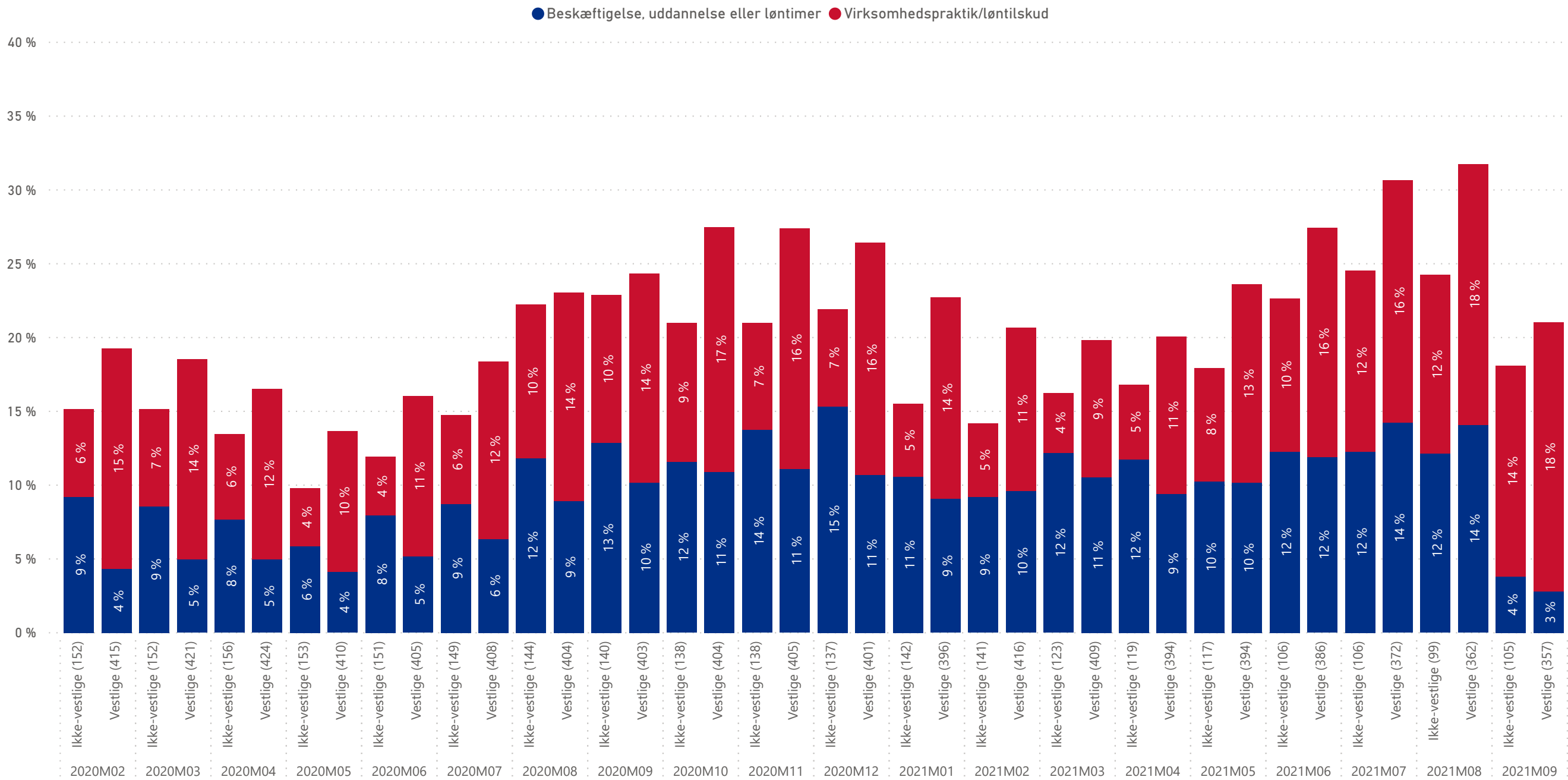
Figur 2. Løntimer, uddannelse og virksomhedspraktik/løntilskud.



Kilde: DFDG, indkomst, SU

Anm.: Beskæftigelse dækker over personer, der i løbet af måneden har modtaget løn uden samtidig at have modtaget ydelse. Løntimer dækker over borgere, der både har modtaget løn og ydelse i samme måned. Tallet i parentes viser antallet af borgere i indsatsgruppen.

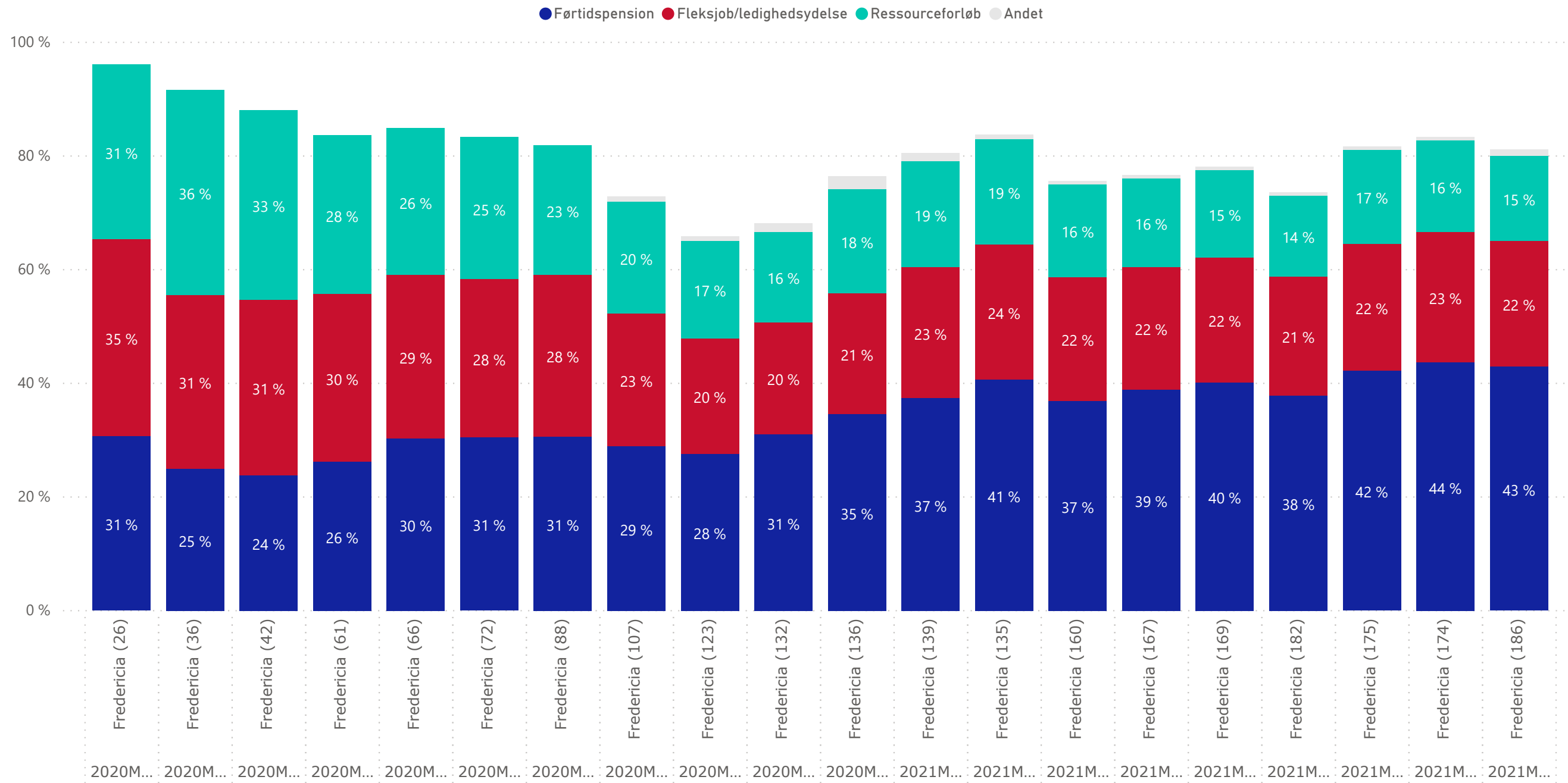
Figur 3. Vestlige og ikke-vestlige. Løntimer/uddannelse og virksomhedspraktik.



Kilde: DFDG, indkomst, SU

Anm.: Beskæftigelse dækker over personer, der i løbet af måneden har modtaget løn uden samtidig at have modtaget ydelse. Løntimer dækker over borgere, der både har modtaget løn og ydelse i samme måned. Tallet i parentes viser antallet af borgere i indsatsgruppen.

Figur 4. Rehabiliteringsgruppen. Andel med andet forsørgelsesgrundlag end kontanthjælp.



Kilde: DFDG

Anm.: Andet-kategorien er en residualkategori og indbefatter bl.a.: revalidering, jobafklaringsforløb, sygedagpenge, uddannelse, løntimer. Tallet i parentes viser antallet af borgere i rehabiliteringsgruppen i hver måned