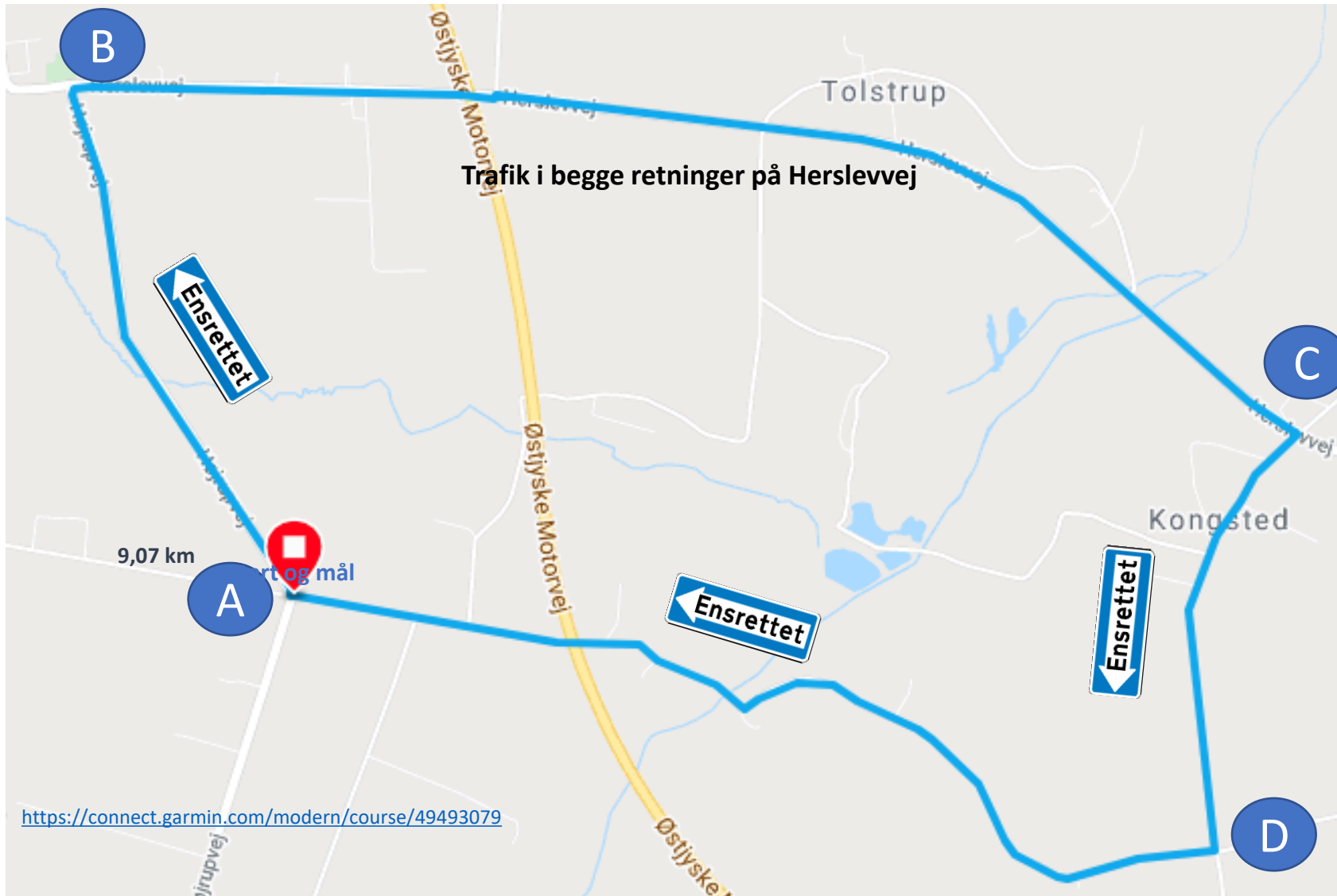
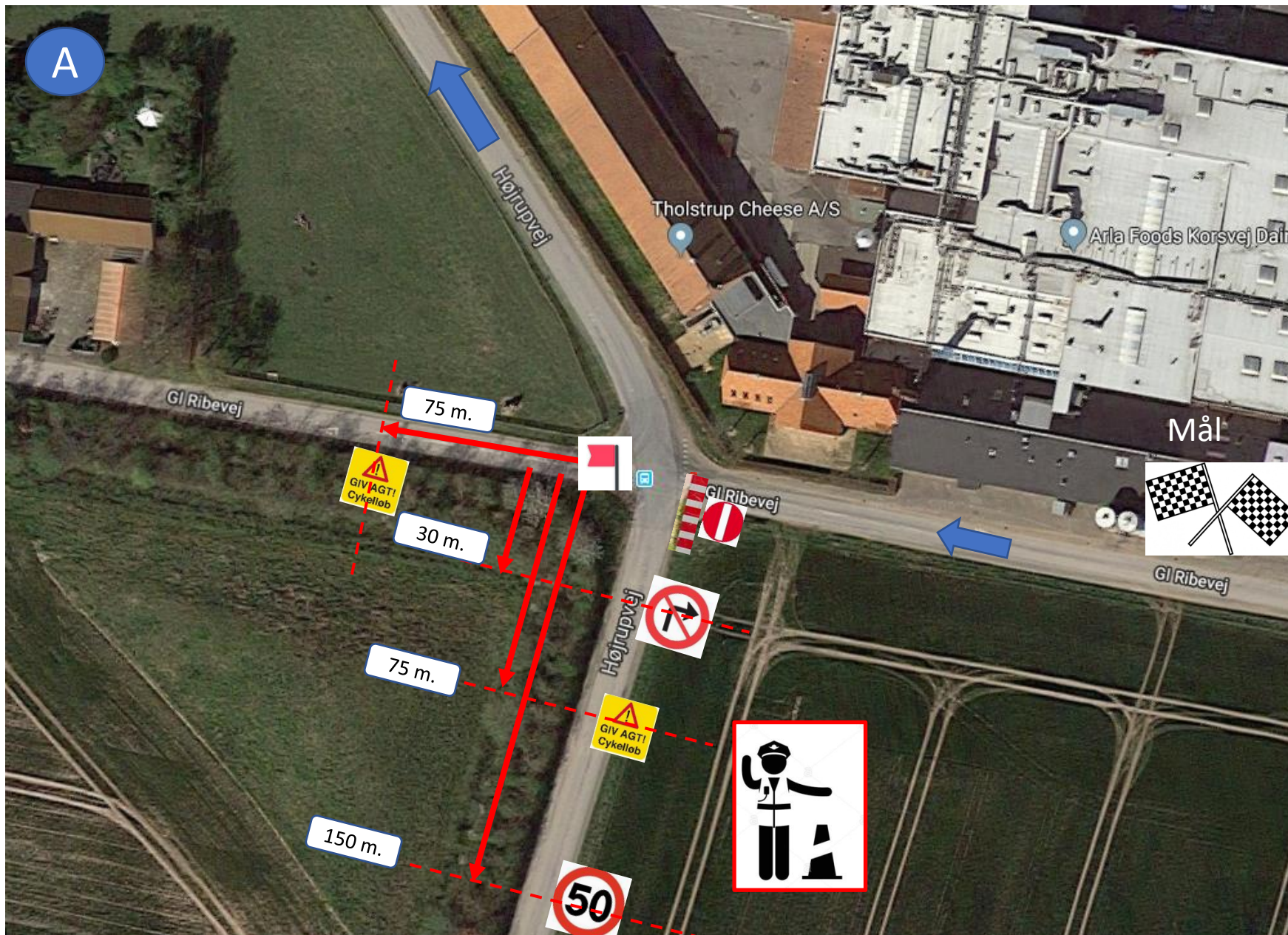


FCC licensløbs rute – 9,1 km



Garmin:
<https://connect.garmin.com/modern/course/49493079>

Skiltning og regulering af trafik



A

Cykelløb i tidsrum kl. 08.30 – 16.30

Bemanding

Trafikofficial: 1



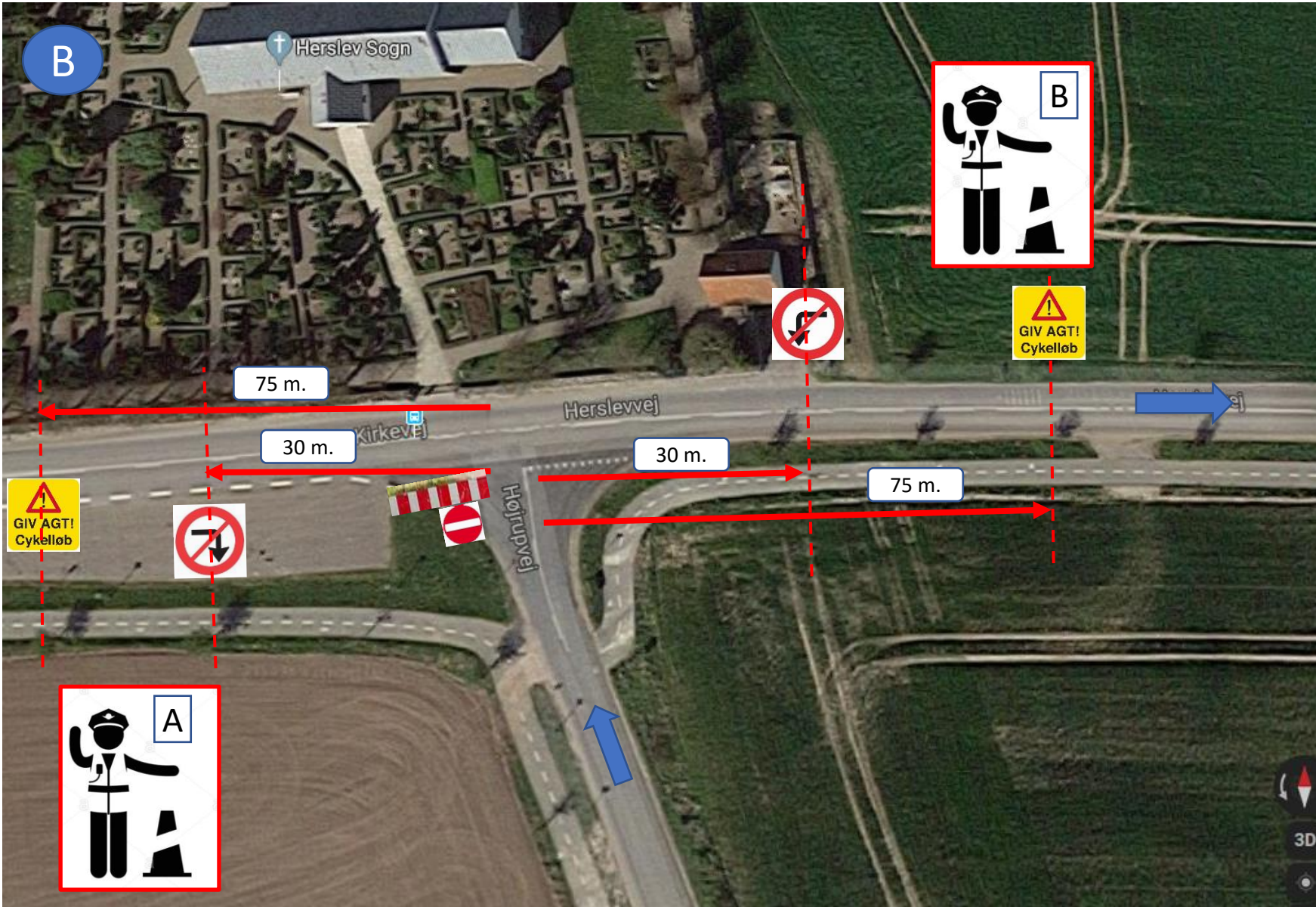
Trafikofficial skal standse trafik på Højrupvej, så ryttere frit kan svinge til højre fra Gl. Ribevej ad Højrupvej

Flagpost: 1



Flagpost har 3 opgaver:

1. Anvise billister der skal køre cykelløb parkering ved mejeri.
2. Hjælpe billister ud på Højrupvej under hensyntagen til ryttere.
3. Anvise ryttere retning ved at holde flag i venstre hånd.



B

Cykelløb i tidsrum kl. 08.30 – 16.30

Bemanding

Trafikofficial: 2



- Trafikofficial **A** skal standse trafik på Herslevvej, så ryttere frit kan svinge til højre fra Højrupvej ad Herslevvej
- Trafikofficial **B** skal standse trafik på Herslevvej når ryttere svinger til højre for at undgå farlig situation, hvis en rytter kommer over i venstre vejbane

C



C

Cykelløb i tidsrum kl. 08.30 – 16.30

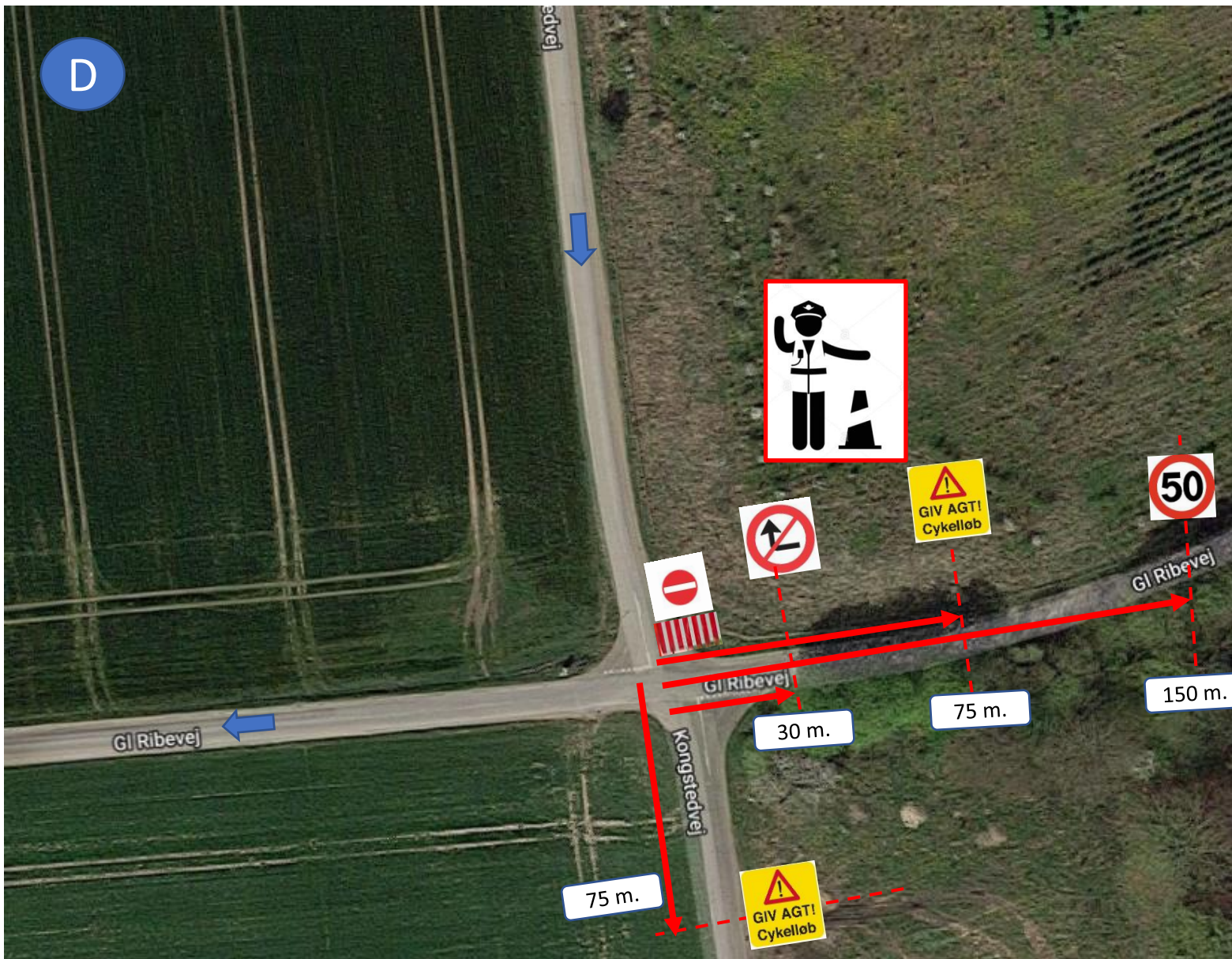
Bemanding

Flagpost: 1



Flagpost har 2 opgaver:

1. Anvise ryttere retning ved at holde flag i venstre hånd.
2. Holde lidt øje med trafik på Kongstedvej, som er ensrettet. Være opmærksom på landsbrugsmaskiner, og om der er aktiviteter omkring de to gårdbrug ca. 300 meter inde ad Kongstedvej. Det er ok at forlade posten (sving er skiltet) og gå/cykle hen for at tjekke aktiviteter omkring de to gårde.



D

Cykelløb i tidsrum kl. 08.30 – 16.30

Bemanding

Trafikofficial: 1

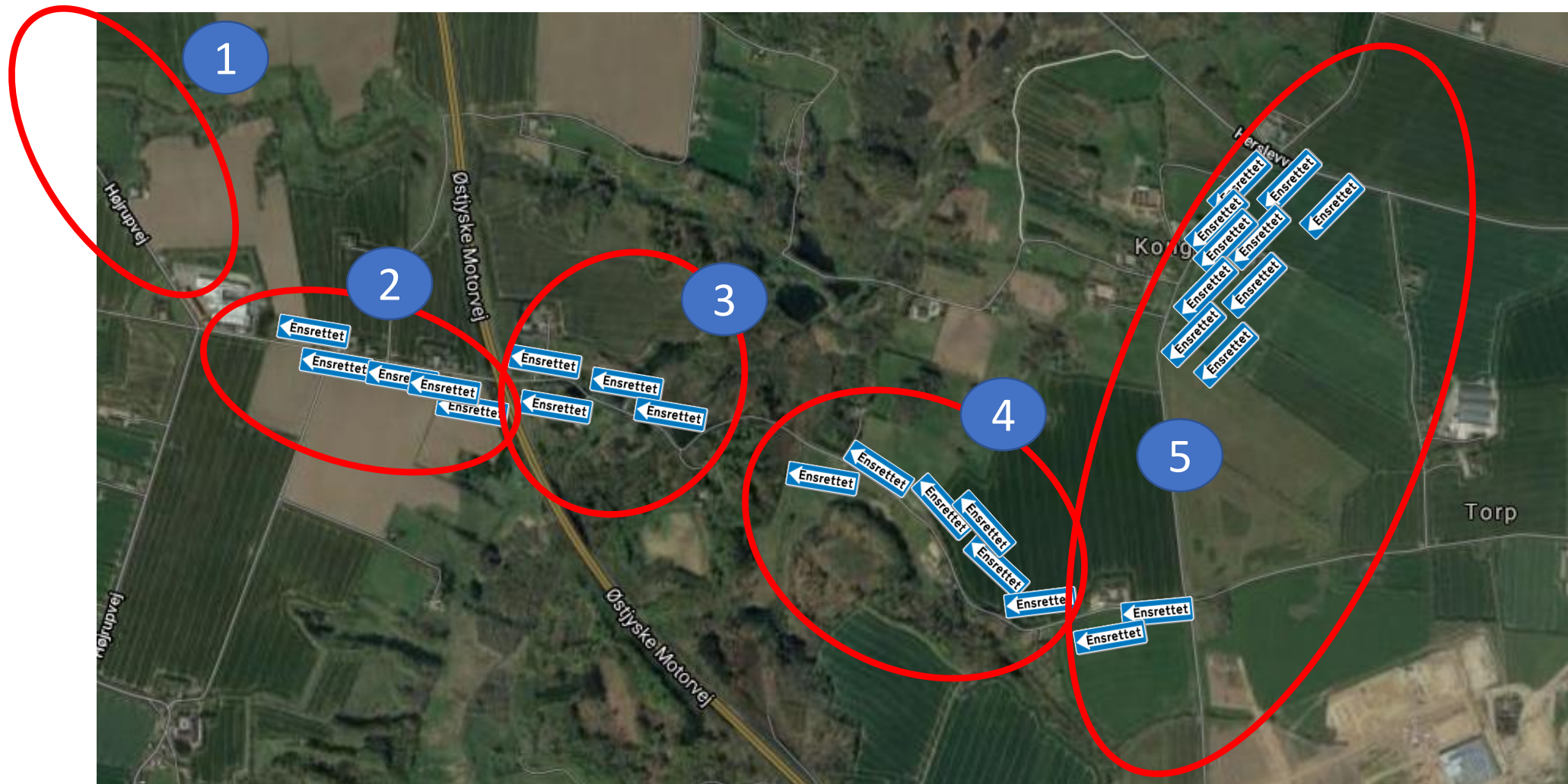


Trafikofficial holder trafik på Gl. Ribe Landevej tilbage, så ryttere kan svinge uhindret til højre ad Gl. Ribe Landevej

Placering af 'Giv Agt Cykelløb' ud over punkter A, B, C, D

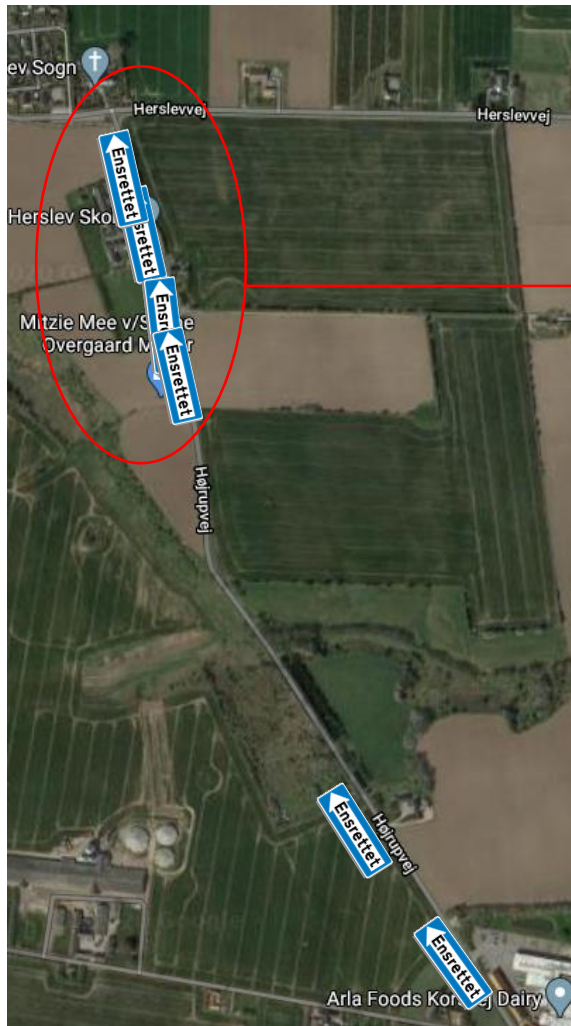


Ensrettet Gl. Ribe landevej og Kongstedvej



Ensrettet Højrupvej, 6 skilte

1

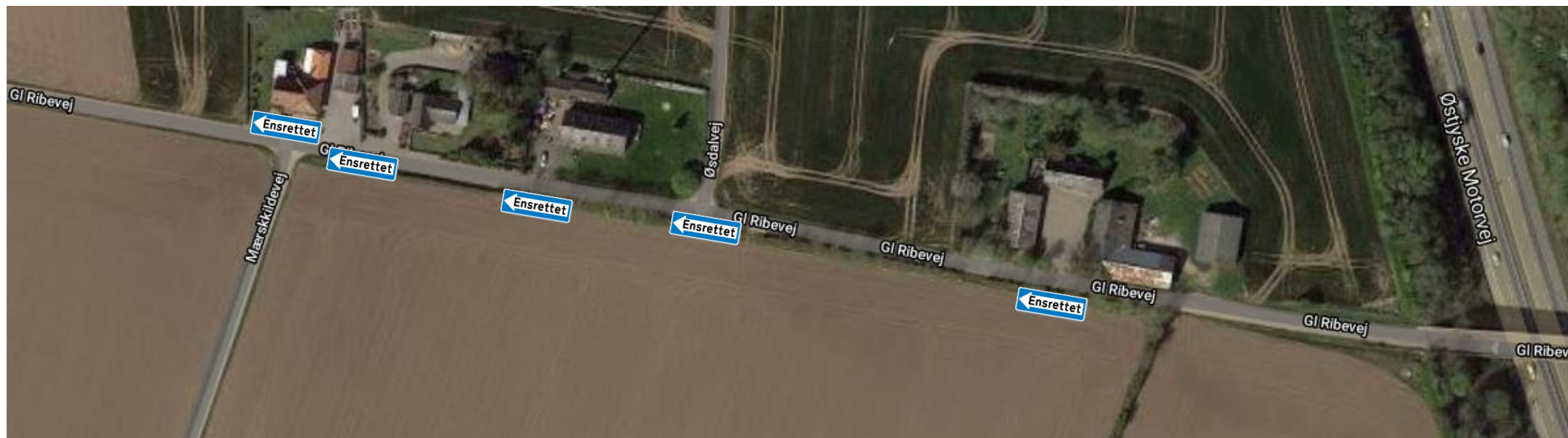


Zoom Højrupvej ved Herslev



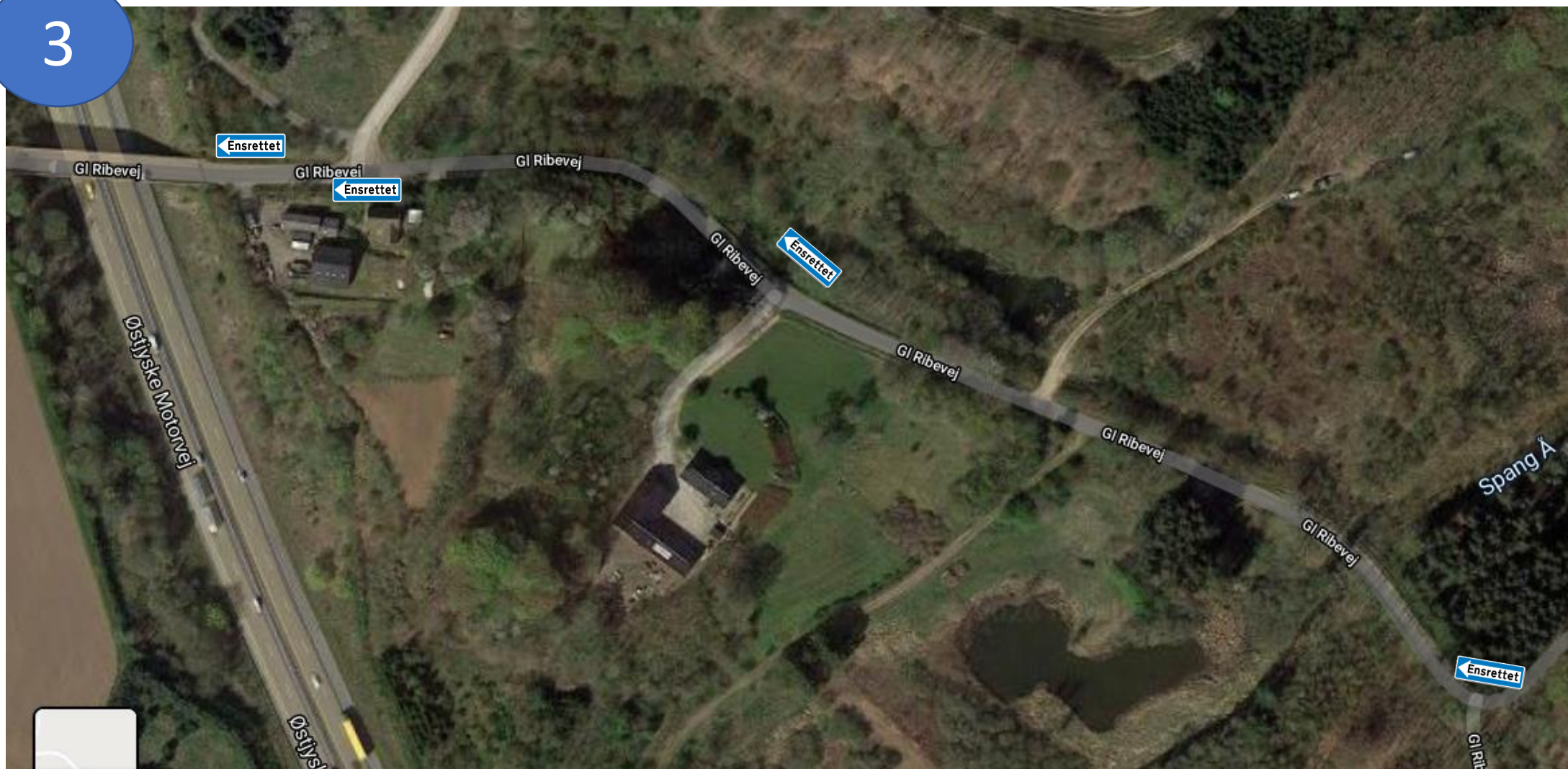
Ensrettet Gl. Ribe landevej, 5 stk. i afsnit A

2



Ensrettet Gl. Ribe landevej, 4 stk. i afsnit B

3



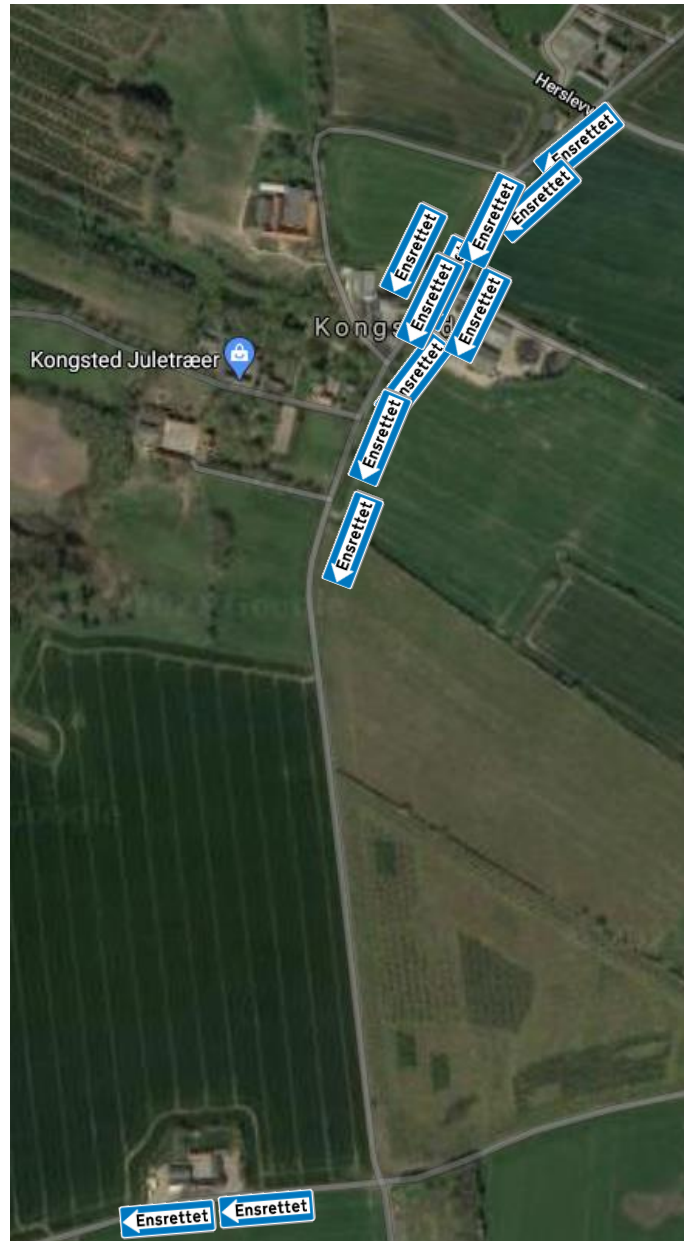
Ensrettet Gl. Ribe landevej, 5 stk. i afsnit C

4




Kongstedvej og første stykke af Gl. Ribe landevej 12 stk. skilte

5



Oversigt over behov for skilte

ID/	Placering/	Højresving forbudt	Venstre- sving forbudt	Giv agt cykelløb	50 km/t		Ensrettet		Indkørsel forbudt	Bom	Standere	Kegler
-	Skilte kode	C11,1	C11,2	Leveres af FCC	C55 50 km/t		E19		C19			
-	Piktogram											
A	Kryds Højrupvej - Gl. Ribevej	1		2	1				1		3	
B	Kryds Højrupvej - Herslevvej	1	1	2					1		3	
C	Højresving Herslevvej- Kongstedvej			2	1						1	
D	Højresving Kongstedvej - Gl. Ribevej	1		2	1				1		3	
	Andre steder			3			32				32	
	I alt	3	1	11	3		32		3	3	42	