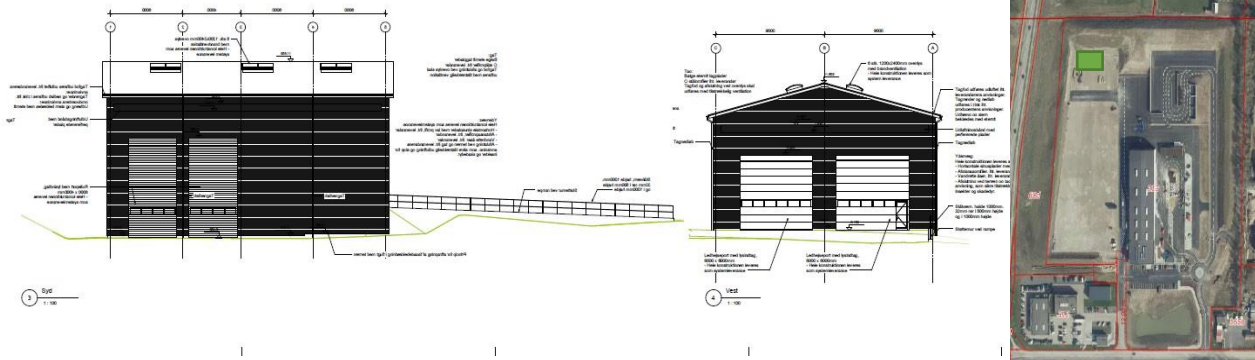


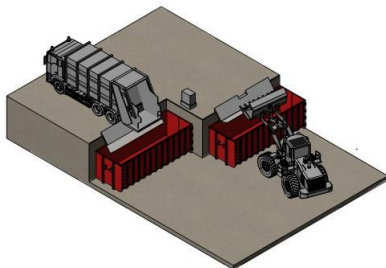
## Bilag 2 Beskrivelse af omlastehallens procesforløb og placering



Der vil være emission af lugt ved omlastningen af primært madaffald. Omlastningen foregår inde i en lukket hal, hvorfor der ikke forventes at være lugtgener i omgivelserne. Når containerne trækkes ud i det fri, vil de være forsynet med tæt lukkede låg så afgivelse af lugt minimeres. Der er generelt mulighed for at mikroorganismer i affaldet kan spredes under omlastningen, men som for lugt gælder det at omlastningen foregår indendørs i hallen og der kan derfor ikke ske vindspredning til omgivelserne. Når de fyldte containere køres ud af hallen er låget tæt lukket så der ikke sker udslip af mikroorganismer fra affaldet.

### Step 1

Mad- og restaffald indsamles i renovationsbiler og køres til omlastehallen, hvor bilernetømmes i de opstillede containere i omlastehallen, til mad- og restaffald.



### Step 2

Når en renovationsbil ankommer til omlastehallen, bakker den ind i hallen og hen til rampen. Personalet aktiverer en mekanisme, så låget åbner. Herefter kan renovationsbilen bakke hen til en betonkant og åbne bagenden af bilen, så indholdet i bilen tømmes ned i containeren. I forbindelse med omlastningen sker der ingen decideret komprimering, men der kan blive tale om at trykke restaffaldet sammen ved hjælp af en gravemaskine. Når en container er fyldt, bliver låget lukket og den bliver transporteret hen til en venteplads udenfor hallen. Her står containeren med et tæt lukket låg indtil den bliver læsset på en containerbil og kørt til det anlæg, hvor slutbehandlingen finder sted. Der forventes ca. 2 til 3 afhentninger om dagen, hvorfor en fyldt container typisk vil stå på ventepladsen i mindre end 4 timer. I weekend og i forbindelse med helligdage kan der stå en delvist fyldt container i op til 3 dage før den afhentes. Containeren vil i så tilfælde stadig stå med et tæt lukket låg og inde i den lukkede hal.

### Step 3

Driftspersonale står for renholdelse af omlastehallen. Spild af affald på betongulvet vil blive fjernet løbende, således at renovations biler ikke medtager spildt affald på vejene. Vask og spuling af gulvet med vand sker med passende intervaller, ligesom containere og køretøjer vaskes og spules efter behov. Vaskevandet bliver opsamlet og ledt videre til spildevandssystem.