

Måneds opfølgning

Mio. kr.	Korrigeret budget	Januar	Februar	Marts	April	Maj	Juni	Juli	August	September	År til dato
Teknisk Udvalg	93,365	15,442	6,296	8,906	15,879	12,217	-16,826	8,965	5,662	10,505	67,047
Klima, Energi og Miljøudvalget	4,430	-3,578	0,237	0,485	0,349	0,399	1,391	0,273	0,748	1,043	1,348
Bosætnings- og Turismeudvalget	3,854			0,200	2,692	0,739	0,366	0,265	-1,456	0,445	3,251
Børne- og Skoleudvalget	968,190	70,331	69,669	69,649	82,252	81,837	102,893	119,490	86,099	79,460	761,679
Kultur- og Idrætsudvalget	90,762	10,880	8,696	5,144	3,049	5,991	8,577	11,486	4,996	6,345	65,165
Beskæftigelses- og Sundhedsudvalget	17,331	0,865	0,759	1,721	1,923	2,368	1,720	0,914	1,251	0,834	12,354
Senior- og Socialudvalget	914,352	72,673	68,397	76,954	84,975	75,346	88,865	62,197	80,547	80,597	690,551
Unge- og Uddannelsesudvalget	39,564	1,835	1,519	1,444	1,658	1,632	2,049	9,295	2,557	1,451	23,440
Økonomi- og Erhvervsudvalget	405,468	48,360	33,385	11,546	48,011	32,857	30,678	29,644	43,975	36,309	314,766
I alt	2.537,316	216,809	188,958	176,048	240,789	213,386	219,714	242,529	224,381	216,989	1.939,603
Forbrugsprocent*		8,54%	7,45%	6,94%	9,49%	8,41%	8,66%	9,56%	8,84%	8,55%	
Forbrugsprocent sidste år**		7,81%	7,21%	9,37%	8,36%	7,91%	7,19%	10,81%	8,12%	7,85%	
Forbrugsprocent gennemsnit 3 år**		8,54%	7,40%	8,84%	8,70%	7,63%	8,03%	10,39%	8,27%	7,70%	
	pr. 30/09/22										
Forbrugsprocent*		76,44%									
Forbrugsprocent sidste år**		74,63%									
Forbrugsprocent gennemsnit 3 år**		75,52%									

Beløb i måneds kolonner samt "år til dato" er det faktiske forbrug

*Forbrugsprocenten er beregnet ud fra faktisk forbrug i forhold til det korrigeret budget

**Forbrugsprocenten er beregnet ud fra regnskabstal

SERVICERAMME 2022:

Fredericia Kommunes korrigerede serviceramme inkl. kompensation for COVID-19 og fordrevne Ukraine: 2.551,425 mio. kr.

Forventet regnskab ved 3. budgetopfølgning ;

2.597,003 mio. kr.

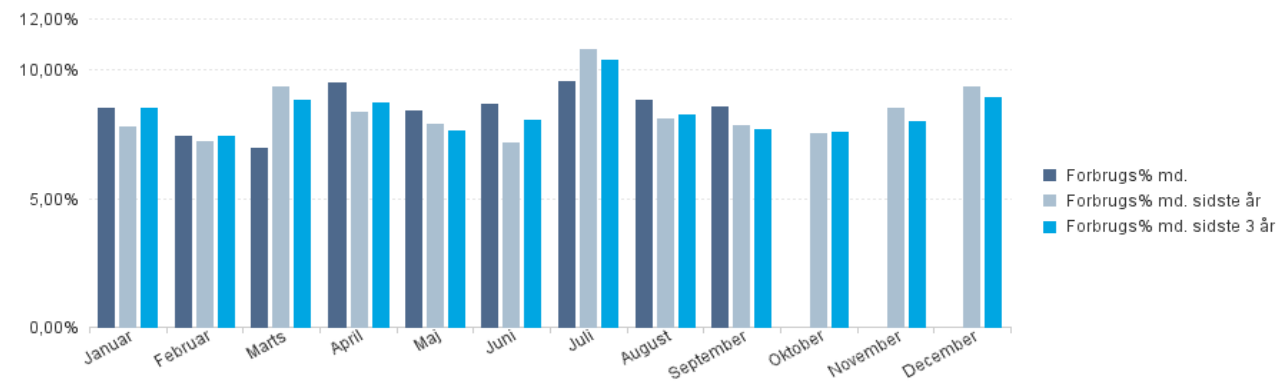
Afvigelse

45,578 mio. kr.

Det aktuelle forbrug pr. september set i forhold til forventet regnskab udgør:

74,69 %

Forbrugsprocenter pr måned



Udvikling i forbrugsprocent

