

Måneds opfølgning

Mio. kr.	Korrigeret budget	Januar	Februar	Marts	April	Maj	Juni	Juli	August	September	Oktober	November	År til dato
Teknisk Udvalg	93,703	15,442	6,296	8,906	15,879	12,217	-16,826	8,965	5,662	10,505	13,101	9,267	89,415
Klima, Energi og Miljøudvalget	4,430	-3,578	0,237	0,485	0,349	0,399	1,391	0,273	0,748	1,043	0,608	0,050	2,006
Bosætnings- og Turismeudvalget	6,574			0,200	2,692	0,739	0,366	0,265	-1,456	0,445	0,014	2,407	5,672
Børne- og Skoleudvalget	968,462	70,331	69,669	69,649	82,252	81,837	102,893	119,490	86,099	79,460	75,214	86,733	923,626
Kultur- og Idrætsudvalget	90,442	10,880	8,696	5,144	3,049	5,991	8,577	11,486	4,996	6,345	4,526	5,589	75,280
Beskæftigelses- og Sundhedsudvalget	17,256	0,865	0,759	1,721	1,923	2,368	1,720	0,914	1,251	0,834	-0,115	1,276	13,515
Senior- og Socialudvalget	918,631	72,673	68,397	76,954	84,975	75,346	88,865	62,197	80,547	80,597	79,248	76,834	846,633
Unge- og Uddannelsesudvalget	39,564	1,835	1,519	1,444	1,658	1,632	2,049	9,295	2,557	1,451	1,437	1,350	26,227
Økonomi- og Erhvervsudvalget	404,009	48,360	33,385	11,546	48,011	32,857	30,678	29,644	43,975	36,309	37,595	25,756	378,117
I alt	2.543,071	216,809	188,958	176,048	240,789	213,386	219,714	242,529	224,381	216,989	211,627	209,262	2.360,491
Forbrugsprocent*		8,53%	7,43%	6,92%	9,47%	8,39%	8,64%	9,54%	8,82%	8,53%	8,32%	8,23%	92,82%
Forbrugsprocent sidste år**		7,81%	7,21%	9,37%	8,36%	7,91%	7,19%	10,81%	8,12%	7,85%	7,54%	8,50%	90,67%
Forbrugsprocent gennemsnit 3 år**		8,54%	7,40%	8,84%	8,70%	7,63%	8,03%	10,39%	8,27%	7,70%	7,57%	7,98%	91,07%
Forbrugsprocent i forhold til forventet regnskab		8,35%	7,28%	6,78%	9,27%	8,22%	8,46%	9,34%	8,64%	8,35%	8,15%	8,06%	

Beløb i måneds kolonner samt "år til dato" er det faktiske forbrug

*Forbrugsprocenten er beregnet ud fra faktisk forbrug i forhold til det korrigeret budget

**Forbrugsprocenten er beregnet ud fra regnskabstal

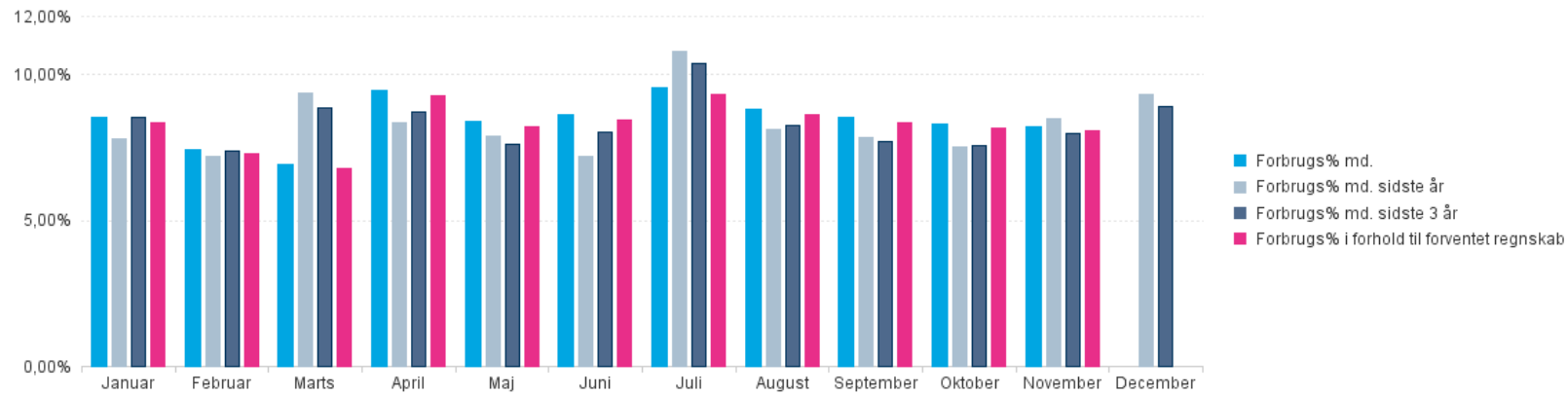
Fredericia Kommunes korrigerede serviceramme inkl. kompensation for COVID-19 og fordrevne Ukraine
 Forventet regnskab ved 3. BO inkl. ekstra opbremsning på børne- og skoleområdet
 Afvigelse

2.551,425 mio. kr.
 2.592,303 mio. kr.
 40,878 mio. kr.

Det aktuelle forbrug pr. november set i forhold til forventet regnskab udgør

91,06 %

Forbrugsprocenter pr måned



Udvikling i forbrugsprocent

