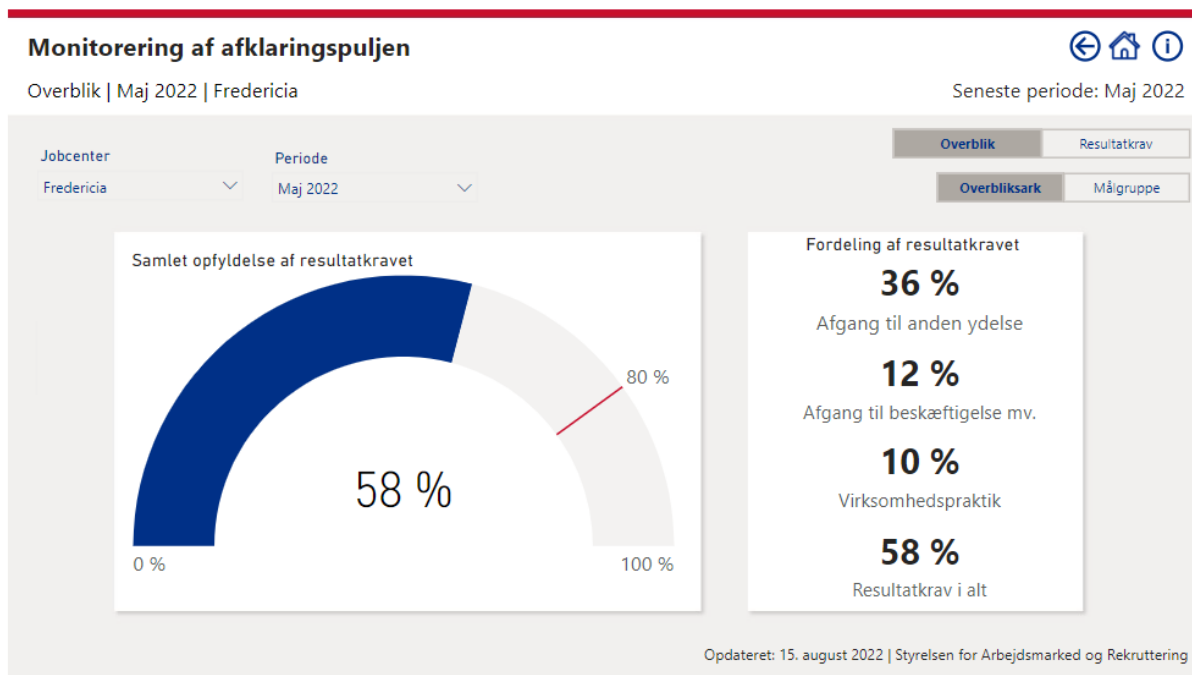
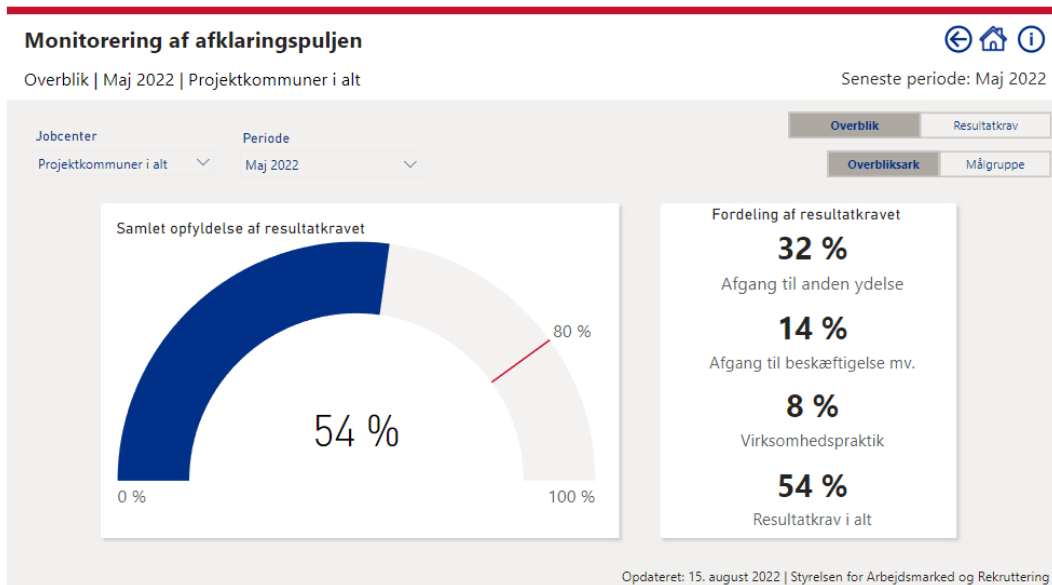


# Monitoreringsrapport Afklaringspuljen Maj 2022

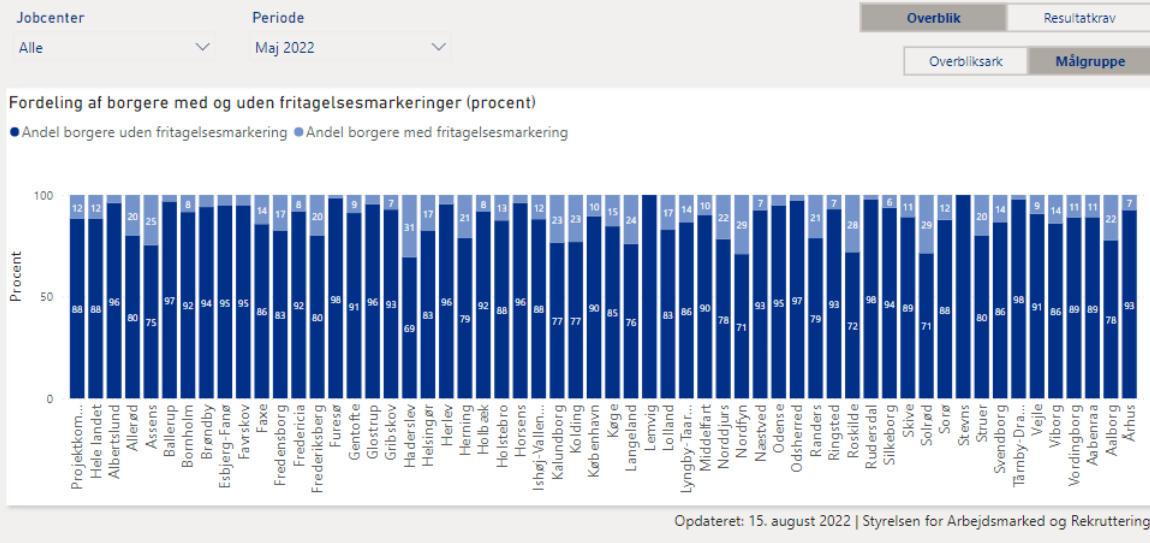


## Monitorering af afklaringspuljen



Fordeling af målgruppen | Maj 2022 | Flere jobcentre valgt

Seneste periode: Maj 2022

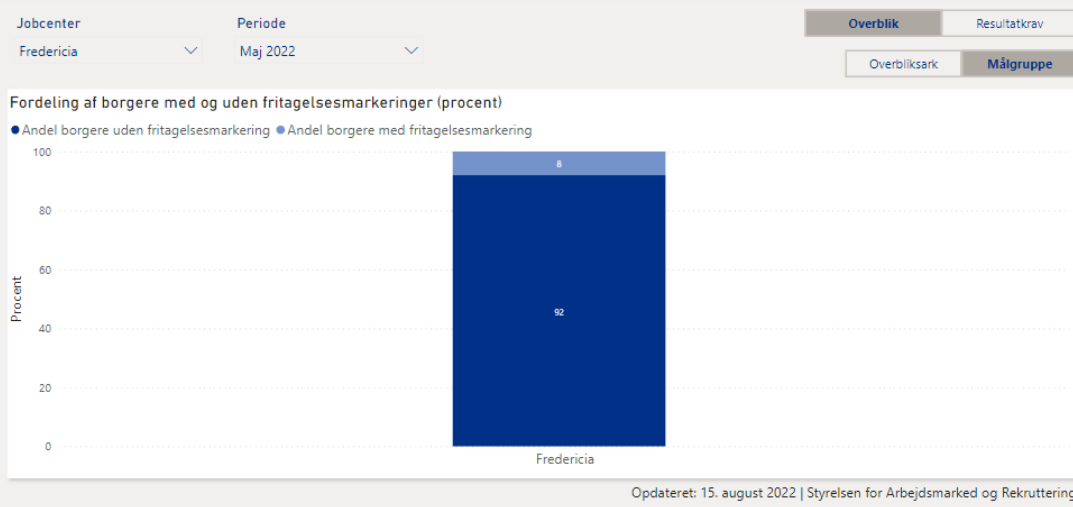


## Monitorering af afklaringspuljen



Fordeling af målgruppen | Maj 2022 | Fredericia

Seneste periode: Maj 2022



## Monitorering af afklaringspuljen



Udvikling i resultatkravet | Flere perioder valgt | Projektkommuner i alt

Seneste periode: Maj 2022



## Monitorering af afklaringspuljen



Udvikling i resultatkravet | Flere perioder valgt | Fredericia

Seneste periode: Maj 2022

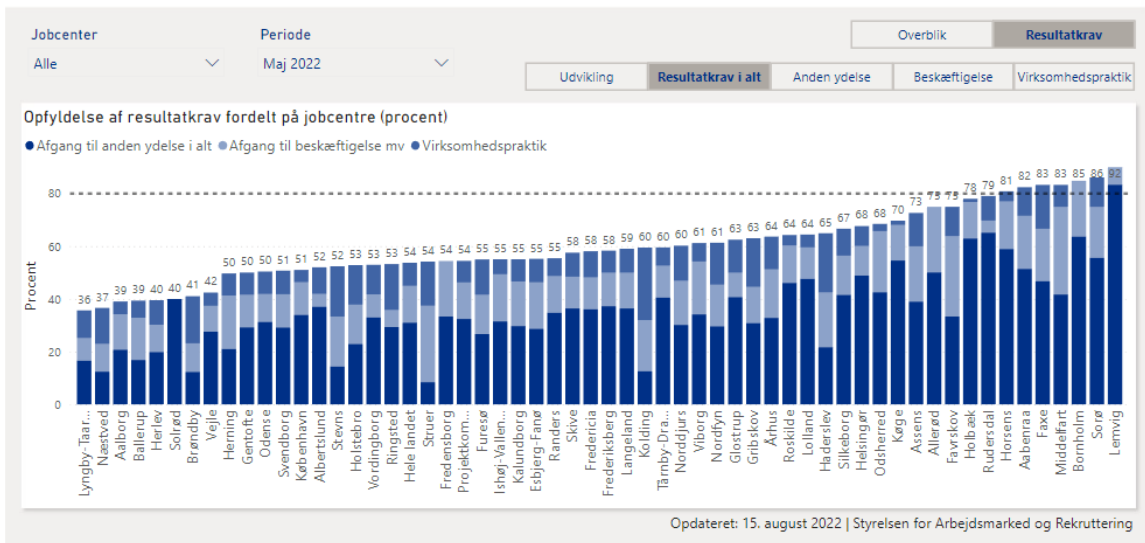


## Monitorering af afklaringspuljen



Overblik | Maj 2022 | Flere jobcentre valgt

Seneste periode: Maj 2022

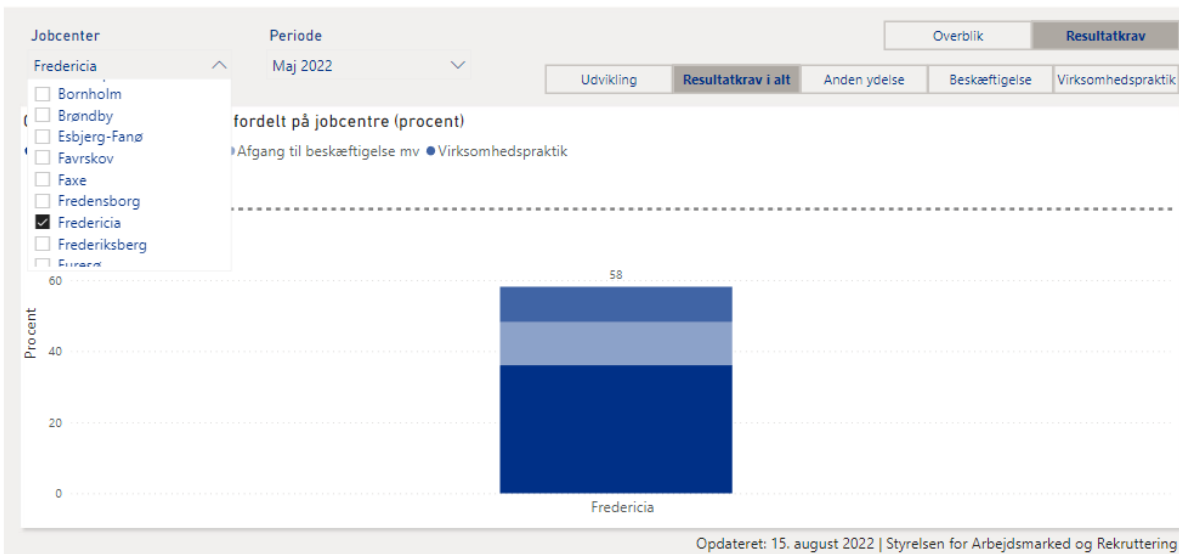


## Monitorering af afklaringspuljen



Overblik | Maj 2022 | Fredericia

Seneste periode: Maj 2022

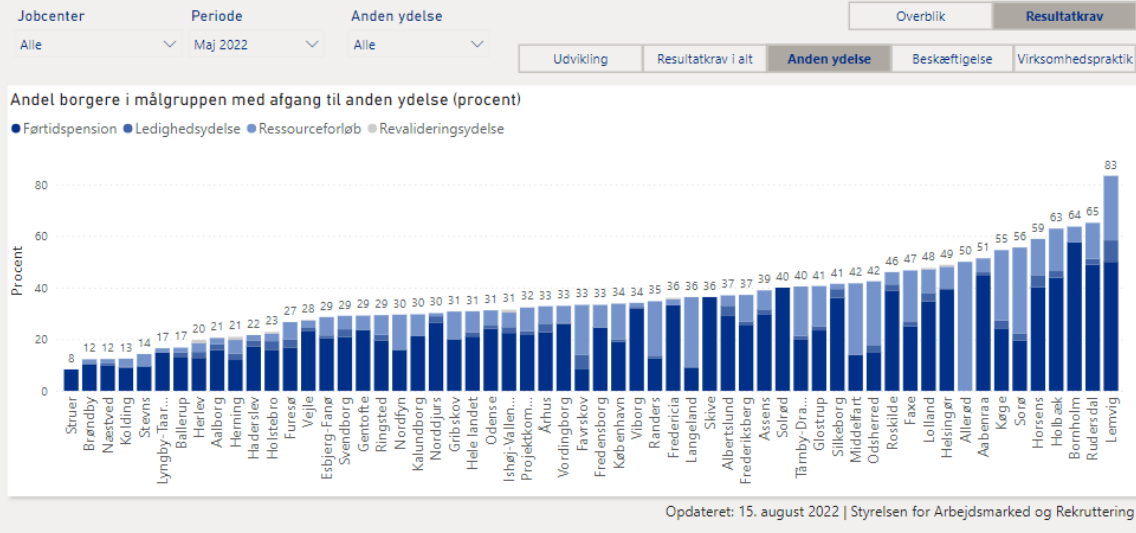


## Monitorering af afklaringspuljen



Afklaret til anden ydelse | Maj 2022 | Flere jobcentre valgt | Flere ydelsesgrupper valgt

Seneste periode: Maj 2022

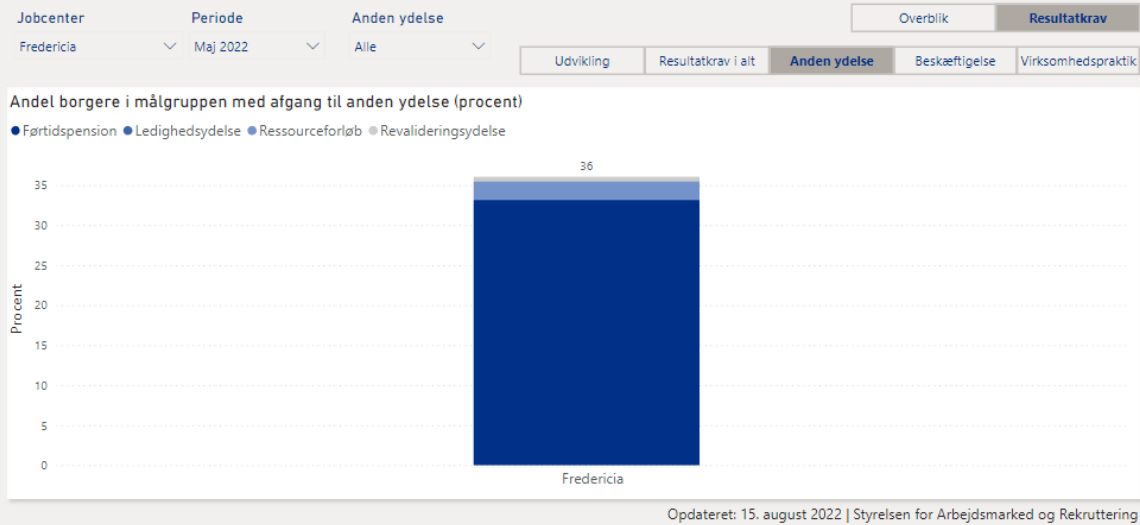


## Monitorering af afklaringspuljen



Afklaret til anden ydelse | Maj 2022 | Fredericia | Flere ydelsesgrupper valgt

Seneste periode: Maj 2022

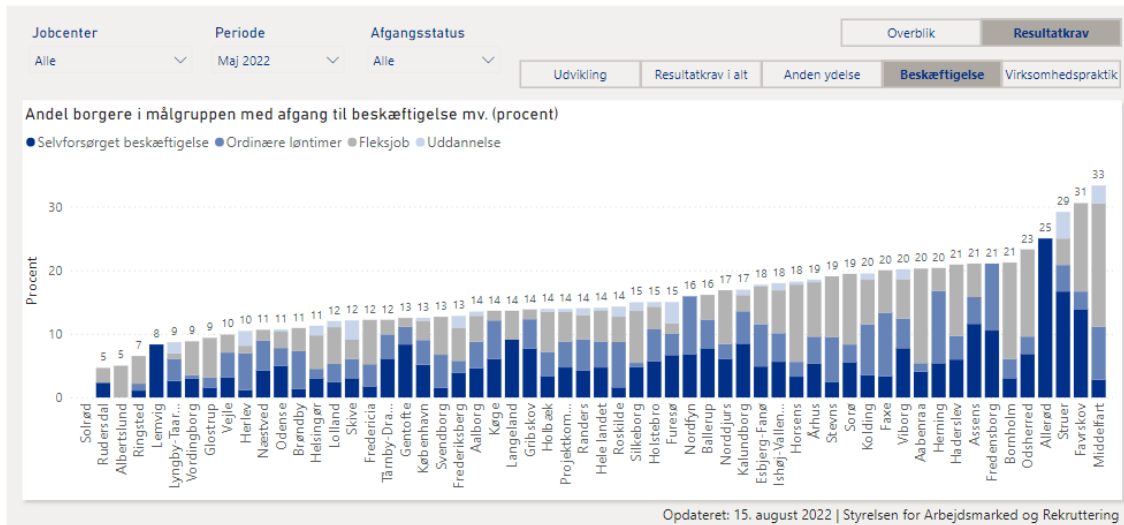


## Monitorering af afklaringspuljen



Afgang til beskæftigelse mv. | Maj 2022 | Flere jobcentre valgt | Flere kategorier valgt

Seneste periode: Maj 2022



## Monitorering af afklaringspuljen



Afgang til beskæftigelse mv. | Maj 2022 | Fredericia | Flere kategorier valgt

Seneste periode: Maj 2022

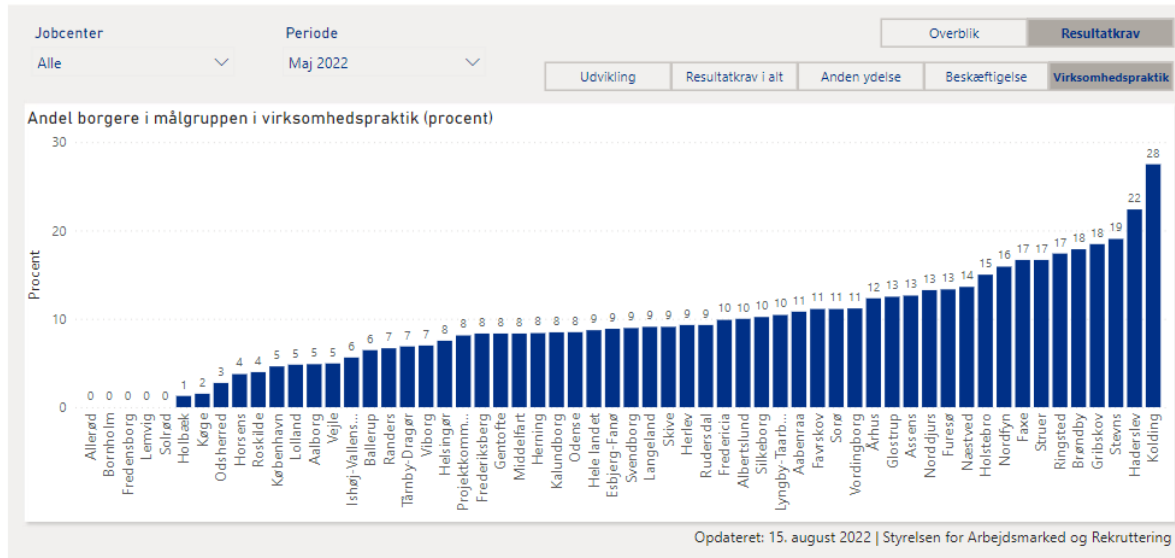


## Monitorering af afklaringspuljen



Virksomhedspraktik | Maj 2022 | Flere jobcentre valgt

Seneste periode: Maj 2022



## Monitorering af afklaringspuljen



Virksomhedspraktik | Maj 2022 | Fredericia

Seneste periode: Maj 2022

