

D. 29. MARTS 2023 ●●

# EWII FREDERICA

REVIDERET SKITSEFORSLAG, NY LYNLADESTATION



rum

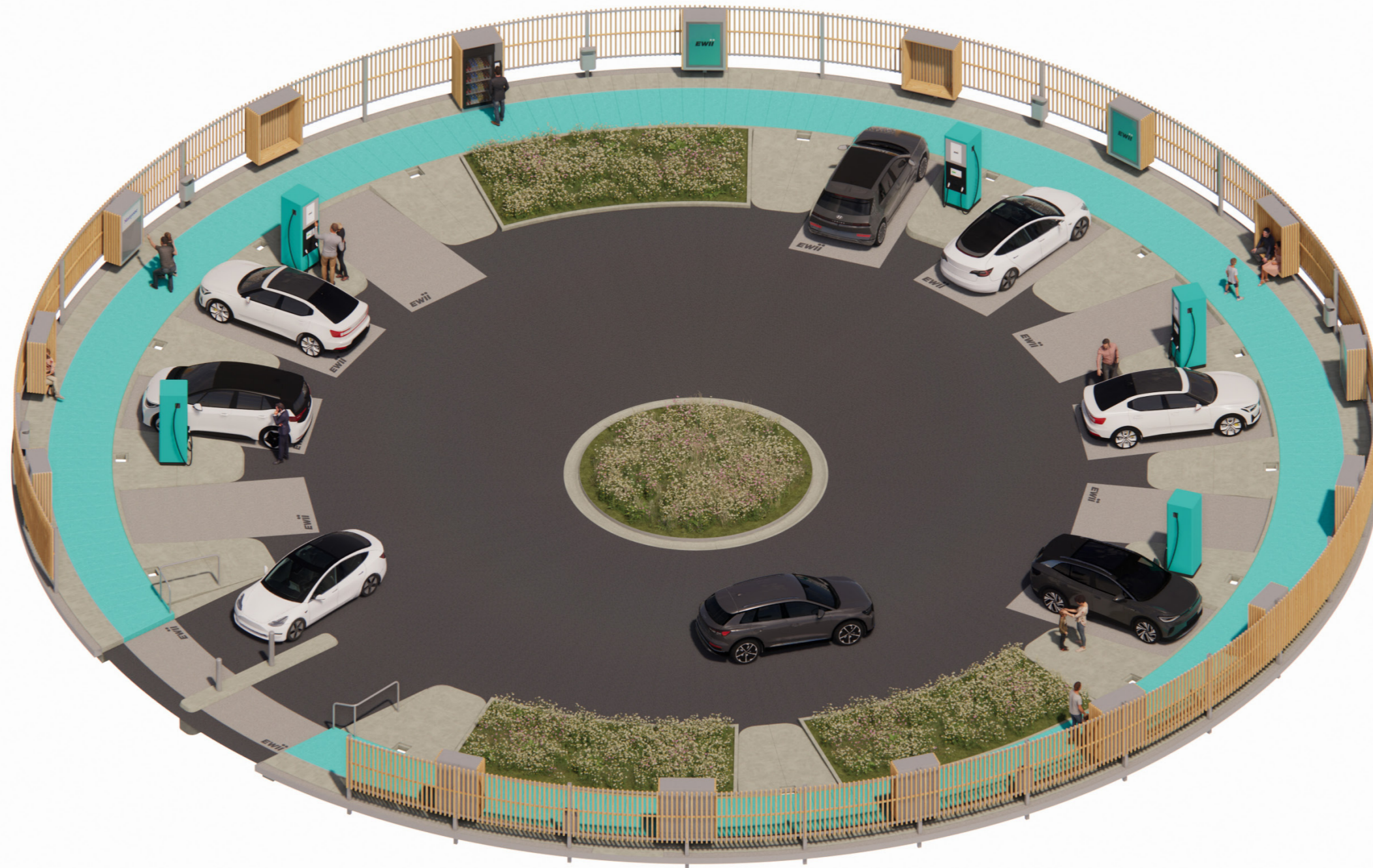




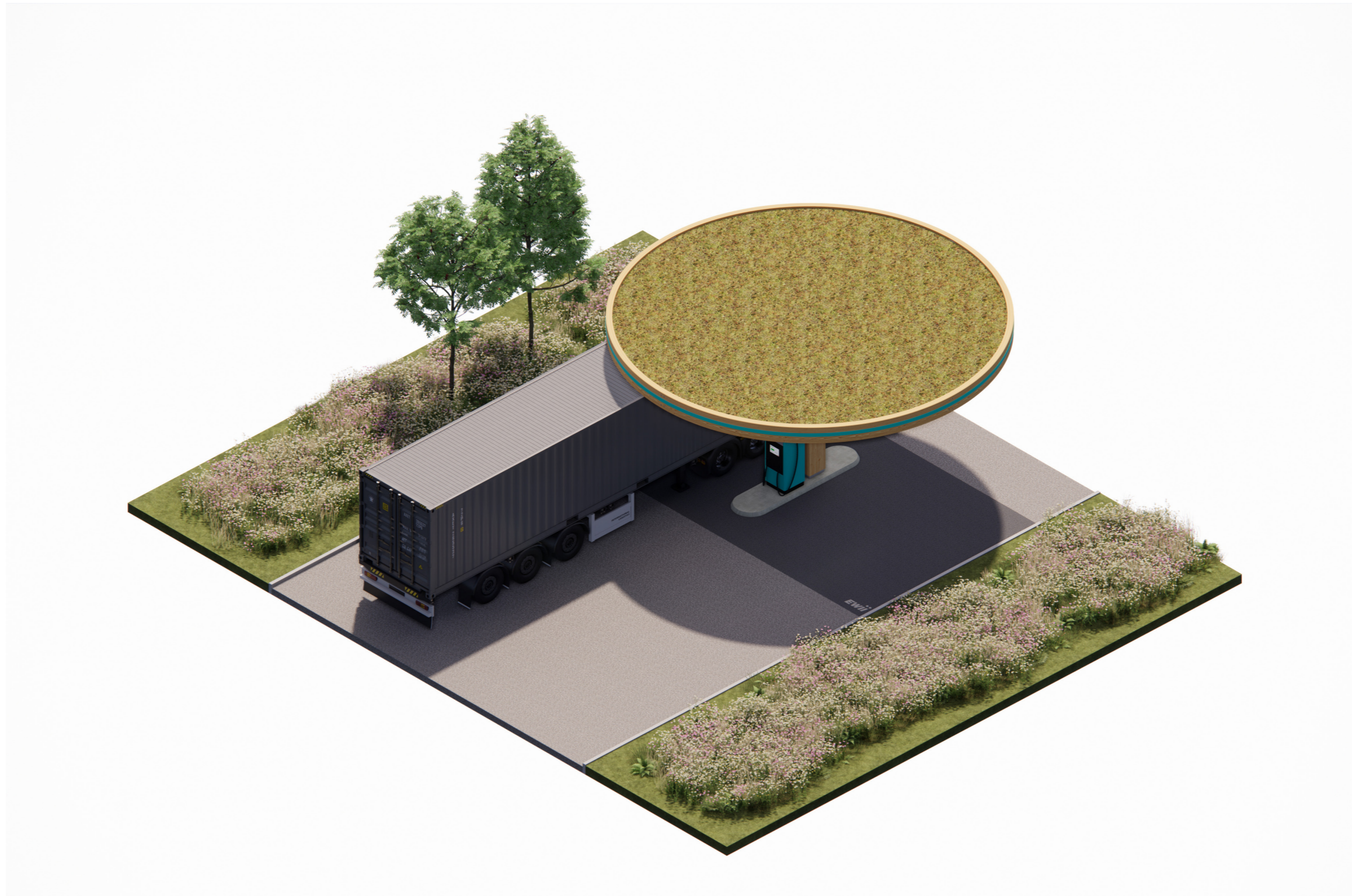




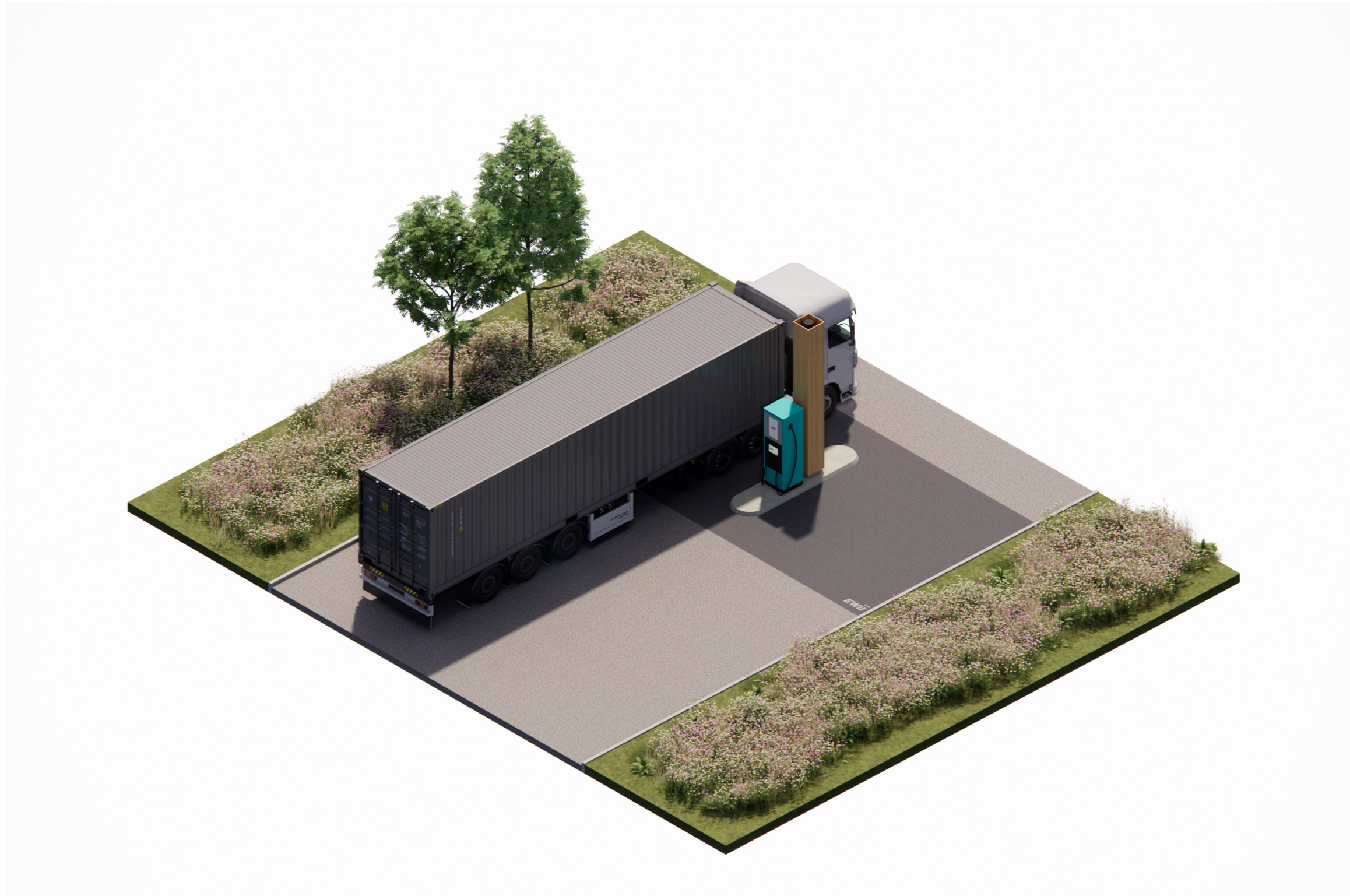




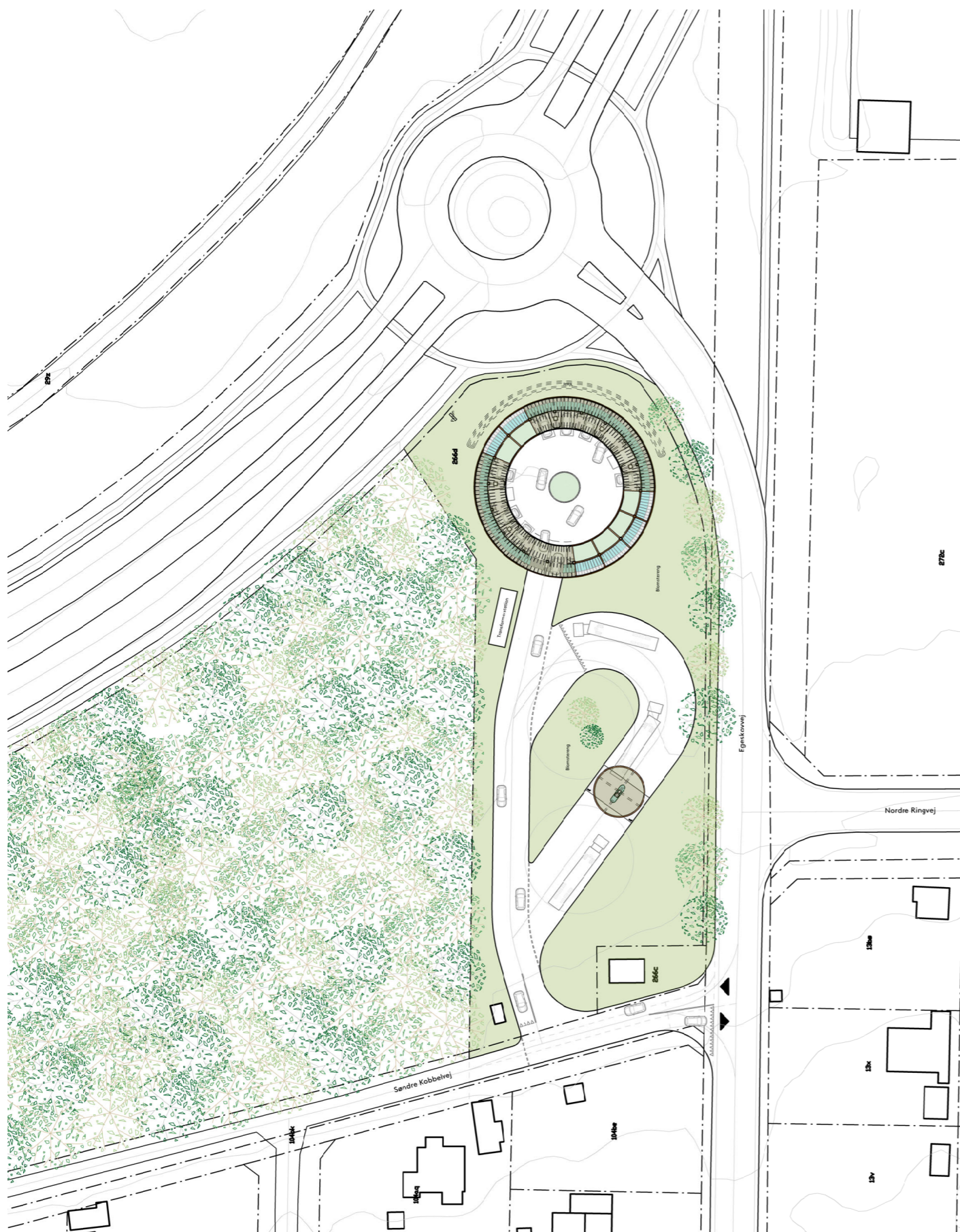












## FAKTA

Adresse: Egeskovvej 225  
7000 Fredericia

Matrikel: 266d  
Grundstørrelse: 5.462 m<sup>2</sup>

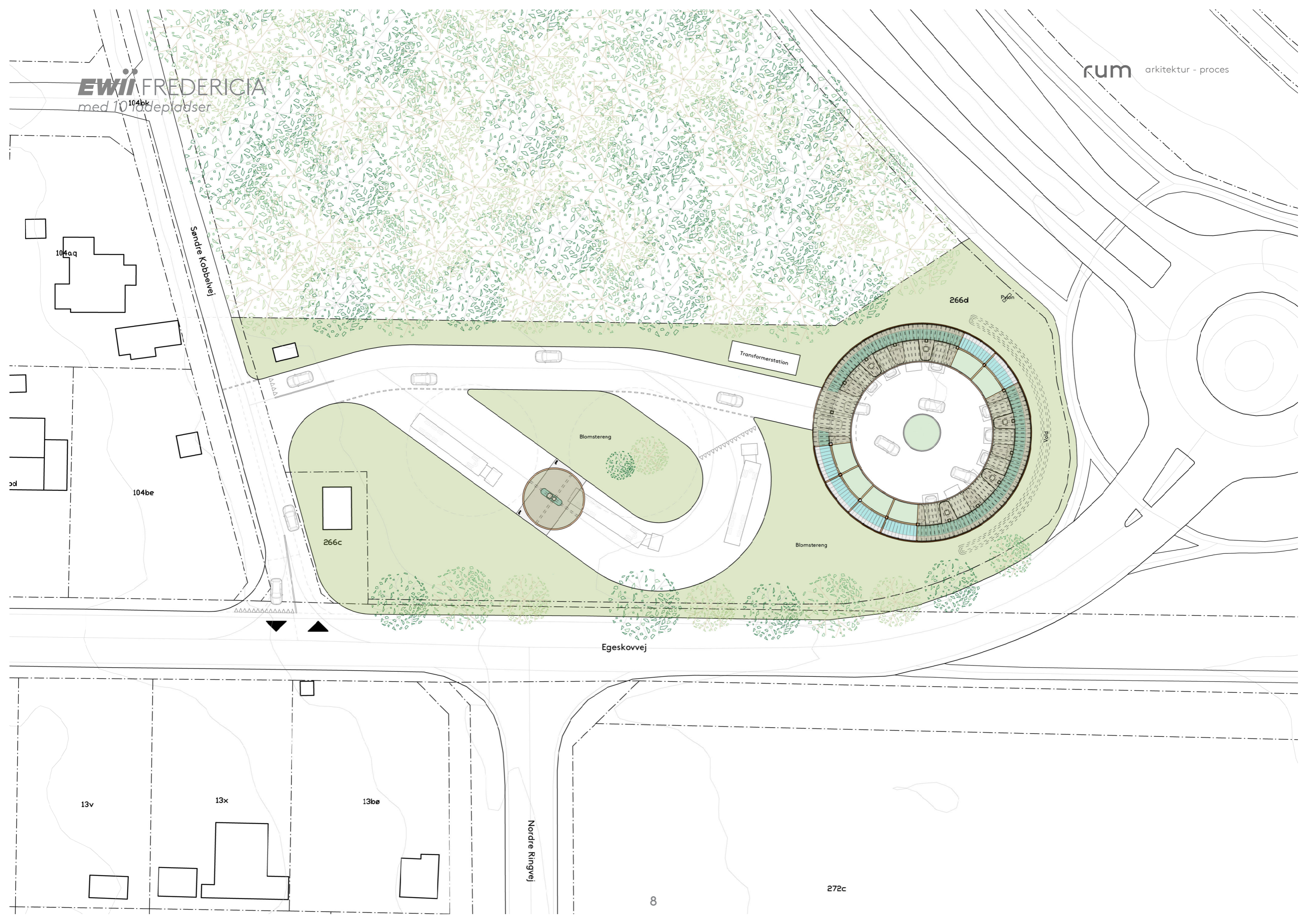
Ladestationens areal: 946 m<sup>2</sup>  
Vejanlæg: 1.007 m<sup>2</sup>  
Antal ladepladser: 10 stk.  
op til 16 pladser

Ladestation til lastvogne: 253 m<sup>2</sup>  
Antal ladepladser: 2 stk.  
Vejanlæg: 754 m<sup>2</sup>

## BESKRIVELSE

Projekt omhandler en overdækket lynladestation med 10 ladepladser (op til 16 kan etableres). Ladestationen er udformet som en cirkel med en udvendig diameter 34,7 meter og har et samlet areal på 946 m<sup>2</sup>, hvoraf de 538 m<sup>2</sup> er delvist overdækket. Belægningsarealet består af et manøvreareal og de 10 ladepladser i midten af cirklen, og et hævet opholdsareal, der løber hele vejen rundt langs cirkelns yderside. Manøvrearealet er designet som en rundkørsel, med de 10 pladser placeret i en vifte hele vejen rundt. Opholdsarealet vil indeholde mulighed for underholdning og oplevelser mens man venter på at ens bil lader. Tagkonstruktionen er udført med bærende søjler og spær i stål, i kombination med en ydre og indre tagkant udført i limtræ. Alle stålelementer i konstruktionen bliver indpakket i træ, så konstruktionen fremstår homogen. Tagfladen vil være et sedumtag. Taget har en frihøjde på 3,3 meter. Omkring ladestationen etableres et grønt område, med stier og lav eng beplantning.





Søndre Koblevvej

Transformerstation

Blomstereng

Blomstereng

Egeskovvej

Nordre Ringvej

8

272c

104aq

104be

13v

13x

13bø

266d

266c







